



Заказчик: гр. Р.Ф. Тебекина А.Н. ИНН 312335757009

Новое строительство

*Объект общественного питания, расположенный по адресу:
Белгородская обл., г. Новый Оскол, ул. Ливенская*

Материалы архитектурно-градостроительного облика

Главный инженер проекта


A handwritten signature in black ink, appearing to be 'Е.В. Соснина', written in a cursive style.

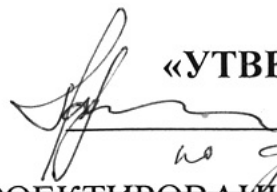
Соснина Е.В.

2019 г.

Содержание

Лист	Наименование листа	Примечание
1	Содержание	
2,3,4	Задание на проектирование	
5, 6	Пояснительная записка	
7	Фотофиксация современного состояния земельного участка	
8	Ситуационная схема в составе жилого района	
9	Опорный план в составе планировочной единицы (микрорайон квартал)	
10	Схема планировочной организации земельного участка М1:500	
11	Схема плана этажа на отметке 0,000. Разрезы 1-1, 2-2, 3-3 Экспликация помещений	
12	Схема развертки фасада по ул. Ливенская	
13	Схема фасадов: "1-4"; "4-1"; "А-Б"; "Б-А". Ведомость наружной отделки фасада.	
14	Схема фрагмента фасада	
15	Перспектива (вид 1)	
16	Перспектива (вид 2)	
17	Перспектива (вид 3)	
18	Перспектива (вид 4)	
19	Перспектива (Ночной вид)	

				Объект общественного питания, расположенный по адресу: Белгородская обл., г. Новый Оскол, ул. Ливенская			
Должность	Фамилия	Подпись	Дата				
ГИП	Соснина			Содержание	Стадия	Лист	Листов
					П	1	
					ООО "Осколпроект" г. Старый Оскол		


«УТВЕРЖДАЮ»
 гр. Р.Ф. Тебекина А.Н.
на добровольной

ЗАДАНИЕ НА ПРОЕКТИРОВАНИЕ

объекта: «Объект общественного питания, расположенный по адресу:
 Белгородская обл., г. Новый Оскол, ул.Ливенская, »

№ п/п	Перечень основных данных и требований	Исходные данные и требования
1	Наименование проектируемого объекта	Объект общественного питания, расположенный по адресу: Белгородская обл., город Новый Оскол, ул. Ливенская
2	Основание для проектирования	Договор на проектные работы.
3	Наименование заказчика	гр. Р.Ф. Тебекина А.Н, ИНН 312335757009
4	Проектная организация	ООО «Осколпроект»
5	Генеральная подрядная строительная организация	Определяется Заказчиком. Устанавливается по результатам торгов.
6	Сроки начала строительства	2020 год
7	Стадийность проектирования	Проектная документация в развернутом виде с включением рабочей документации во все разделы согласно письма № 19088-СК-08 от 22.01.2009г. Министерства регионального развития.
8	Исходные данные предоставляются Заказчиком	Градостроительный план земельного участка; Технические условия на подключение к инженерным сетям; Правоустанавливающие документы на земельный участок; Инженерно-геологические и топографические изыскания.
9	Вид строительства	Новое строительство.
10	Особые условия строительства	Нет
11	Площадка производства работ	Город Новый Оскол, ул. Гражданская
12	Основные технико-экономические показатели	Площадь застройки –61,6 м ² . Общая площадь здания –50,54 м ² . Техничко-экономические показатели уточняются в процессе проектирования в соответствии с действующими нормативными документами.
13	Состав и характеристика проектируемого объекта	Функциональное назначение проектируемого объекта капитального строительства - объект общественного питания. Здание торгового павильона одноэтажное с размерами 5,0х12,0м, Максимальная отметка здания (конек) +4,50 от нуля здания.
14	Требования к архитектурно-планировочному решению здания. Конструктивные решения.	Архитектурно-планировочные решения выполняются в соответствии с согласованным архитектурным проектом. Объёмно - планировочные решения приняты согласно техническому заданию и в соответствии с требованиями технологического процесса. В состав торгового павильона входят веранда,

		<p>торговый зал, санузел. Планировка торгового зала, санузла должны отвечать основным требованиям СП 118.13330-2012 «Общественные здания и сооружения».</p> <p>Фундамент – сборные - монолитные.</p> <p>Колонны – металлические.</p> <p>Перекрытия - металлические.</p> <p>Балки – металлические.</p> <p>Стены - из блоков СКЦ-2 толщиной 190 мм.</p> <p>Утеплитель - минеральная плита IZOVOL Ст-90.</p> <p>Внутренние перегородки из керамического кирпича толщиной 65 мм.</p> <p>Наружная отделка здания – клинкерная отделочная плитка для отделки фасадов Feldhaus KLinker, цвет R 382 cerasi viva liso и фасадная рейка, цвет светлое дерево.</p> <p>Кровля скатная с покрытием из мягкой кровли, цвет RAL8028 по деревянным конструкциям.</p> <p>Окна выполняются из ПВХ с однокамерным стеклопакетом.</p> <p>Двери - из ПВХ, входная – металлическая утепленная.</p> <p>Полы- керамогранитная плитка на клею.</p> <p>Потолок – подвесной потолок .</p> <p>Внутренняя отделка стен (торговый зал , санузел) керамическая плитка на клею.</p>
15	Условия инженерного обеспечения (водоснабжение, канализация, электроснабжение, отопление, вентиляция, кондиционирование)	Инженерное обеспечение разработать в соответствии с техническими условиями инженерных ведомств и с действующими нормативно-правовыми документами.
16	Требования к благоустройству территории	Определить проектом.
17	Дополнительные требования	-
18	Мероприятия по обеспечению пожарной безопасности	Выполнить в соответствии с действующими нормативными документами и требованиями законодательства РФ.
19	Требования к проекту организации строительства	Выполнить в соответствии с действующими нормативными документами и требованиями законодательства РФ.
20	Мероприятия по охране воздушной окружающей среде	Выполнить в соответствии с требованиями законодательства РФ.
21	Требования к обеспечению энергоэффективности объекта	Разработать разделы «Мероприятия по обеспечению соблюдения требований энергетической эффективности и требований оснащенности зданий, строений и сооружений приборами учета используемых энергетических ресурсов» и энергетический паспорт объекта.
22	Требования по формированию доступной среды жизнедеятельности для маломобильных групп населения	В соответствии с требованиями СП 59.13330.2012 «Доступность зданий и сооружений для маломобильных групп населения» и других документов.
23	Требования к составу и	Проектная документация выполняется в

	содержанию проектной документации	соответствии с постановлением Правительства Российской Федерации от 16 февраля 2008 года N 87 "О составе разделов проектной документации и требованиях к их содержанию". Выполняется в соответствии с действующими нормативными документами, стандартами и требованиями законодательства РФ. Проектно-сметная документация не разрабатывается.
24	Сведения о составе и количестве предоставляемой заказчику проектной документации	Проектная документация передается Заказчику в 4-х экземплярах на бумажном носителе и 1 экземпляр в электронном виде. Дополнительные экземпляры – за дополнительную плату.

СОГЛАСОВАНО:

ДИРЕКТОР
ООО «ОСКОЛПРОЕКТ»



Е.В.СОСНИНА

1. Сведения о функциональном назначении объекта.

По функциональному назначению проектируемый объект капитального строительства относится к предприятиям общественного питания.

Объектом проектирования является одноэтажное здание, прямоугольной формы в плане, размерами в осях 11,7х4,6 м.

В состав помещений входят: торговый зал, гардероб для персонала с санузлом, веранда. Все помещения здания расположены с учетом обеспечения рациональной функциональности и с соблюдением требований СП 118.13330-2012 «Общественные здания и сооружения».

2. Сведения о типовой серии или системы.

Типовая серия не применялась, представлены архитектурные решения индивидуального проекта.

3. Сведения о технико-экономических показателях объекта.

- для объекта нежилого назначения:

Технико – экономические показатели

N п/п	Наименование	Ед. изм.	Кол-во
1	Площадь застройки	м2	61,6
2	Этажность	шт.	1
3	Строительный объем	м3	167,4
4	Общая площадь	м2	50,54
5	Площадь нежилых помещений:	м2	50,54
	Торговый зал	м2	26,74
	Санузел	м2	3,0
	Веранда	м2	20,8
6	Количество посетителей и работников		
	- посетителей	чел	30
	- работников	чел	3
7	Максимальная высота здания (отметка конька)	м	4,5
8	Количество этажей	шт.	1

4. Сведения о технико-экономических показателях благоустройства

по каждому элементу благоустройства.

N п/п	Наименование	Ед. изм.	Кол-во
1	Дорожные покрытия:		
	- автостоянка и проезды (асфальто-бетонное покрытие)	м2	338,0
	- тротуар (бетонная тротуарная плитка)	м2	58,0
	- отмостка вокруг здания, шириной 1,0 м. (бетонные тротуарные плиты)	м2	24,5
2	Травяное покрытие:		
	- натуральный газон	м2	435,0
3	Цветники, из многолетников	м2	-
4	Древесная растительность (кол-во, возраст)	шт	3
5	Кустарниковая растительность	шт	5
6	Объекты наружного освещения:		
	- светильники на стальной опоре	шт	-
7	Отдельно стоящие средства размещения информации	шт	-
8	Малые архитектурные формы:	шт	
	- урны	шт	1
9	Городская мебель (скамейки)	шт	-
10	Автостоянки, места размещения и хранения автотранспортных средств		
	- легкового автотранспорта, размеры 2,5х5,5 м	шт	8
	В т.ч. для инвалидов, размеры 3,5х6,0 м	шт	1
	- мест грузового транспорта	шт	-
11	Детские площадки в виде отдельных площадок, комплексной игровой площадки	м2	-
12	Площадки отдыха	м2	-
13	Спортивные площадки	м2	-
14	Общее пространство при входе в общественное здание	м2	-
15	Зона отдыха для работников	м2	-

				Объект общественного питания, расположенный по адресу: Белгородская обл., г. Новый Оскол, ул. Ливенская		
Должность	Фамилия	Подпись	Дата			
ГИП	Соснина					
				Пояснительная записка (начало)		
				Стадия	Лист	Листов
				П	5	
				ООО "Осколпроект" г. Старый Оскол		
				Формат А3		

5. Сведения о транспортной и пешеходной доступности объекта, парковочных мест (включая временные парковочные места).

Участок, отведенный под строительство и благоустройство расположен по адресу: Белгородская, обл., г. Новый Оскол, ул. Ливенская.

Здание объекта общественного питания находится на улице Ливенской.

Подъезд к объекту предусмотрен с ул. Ливенской.

Проект планировки территории не затрагивает внутренние и внешние транспортные связи г. Новый Оскол.

Решения проекта планировки по транспортному обслуживанию не нарушают сложившиеся транспортные и пешеходные направления улично-дорожной сети.

Проект планировки территории обеспечивает подъезды к существующей застройке и планируемой под строительство.

Строительство данного здания объекта общественного питания обеспечит потребность жилой застройки в объектах для организации досуга с элементами общественного питания.

6. Сведения о внешнем виде объекта.

Художественный образ объекта общественного питания соответствует функциональному назначению здания и условиям градостроительной среды, в которой он расположен. Фасады здания разработаны таким образом, чтобы сочетаться с элементами сложившейся застройки, но при этом выделяться.

Художественная выразительность здания достигается при помощи сочетания всех внешних и внутренних элементов здания, гармонично согласованных между собой и образующих единое целое.

По замыслу проекта главный акцент придается главному фасаду здания, к которому осуществляется основные пешеходные подходы и подъезды автотранспорта.

Дополнительным аргументом в решении внешнего вида объекта является его цветочное решение.

При подборе материала для наружной отделки и облицовки здания магазина, внимание акцентировалось на том, чтобы он удовлетворял двум основным требованиям, техническому и эстетическому.

В отделке фасадов применены натуральные материалы – клинкерная плитка, доска с фактурой дерева, мягкая черепица.

В целом, облик здания строгий за счет прямых линий, углов, но не официальный, что говорит об общественном назначении здания, а не административном.

Наружные стены и цоколь выполнены из клинкерной отделочной плиткой для отделки фасадов, 245x65 мм, Feldhaus Klinker, цвет R382 cerasi viva liso.

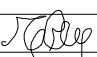
Декоративные вертикальные полосы – фасадные рейки 157x20x4000 мм, цвет “светлое дерево”.

Кровля скатная с покрытием из мягкой кровли, цвет темно-коричневый.

Окна и двери – ПВХ профиль белого цвета.

Дверь входа – металлическая утепленная, цвет – коричневый.

Пандусы на главном входе с перепадом +0,15 м.

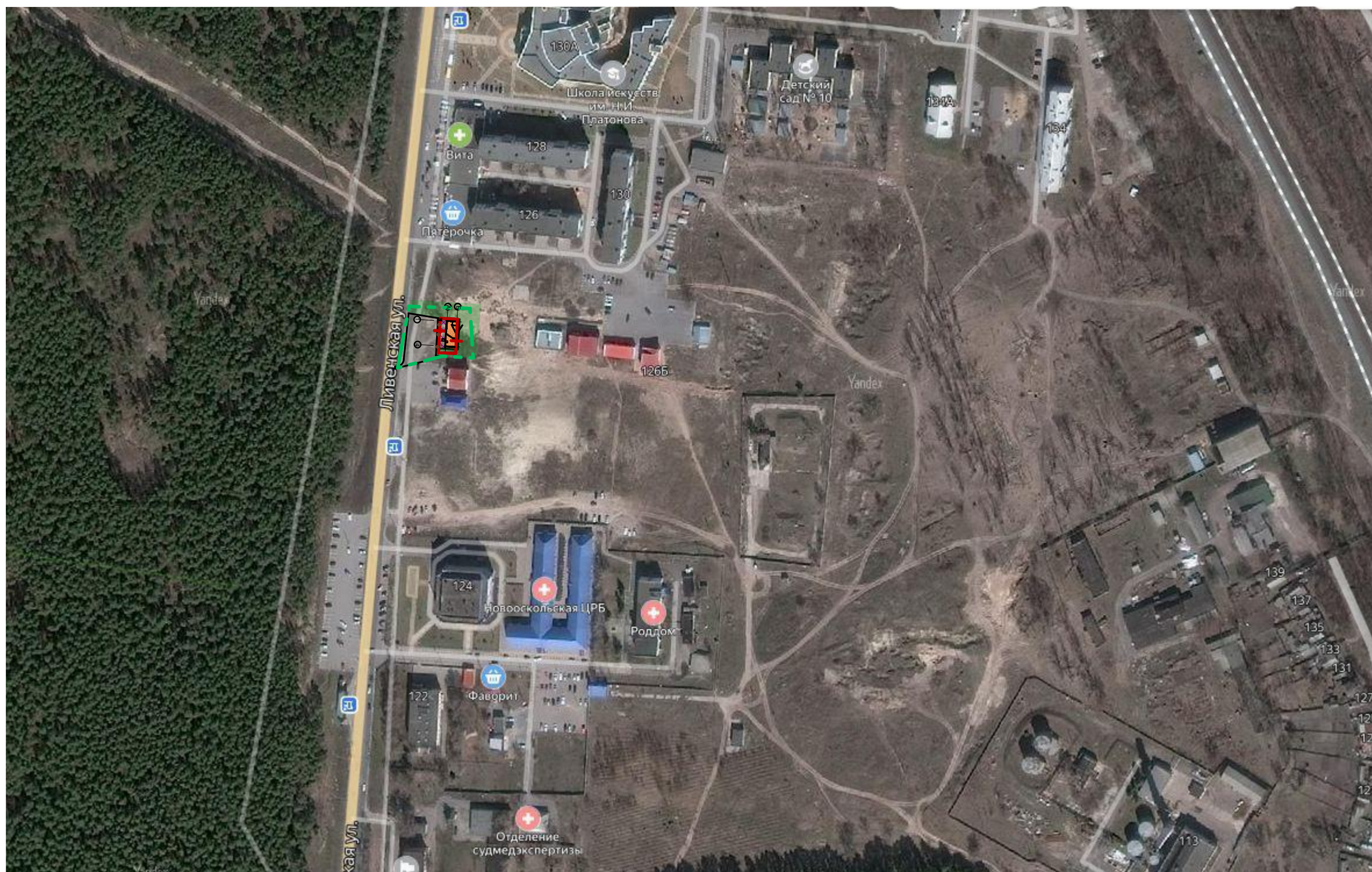
				Объект общественного питания, расположенный по адресу: Белгородская обл., г. Новый Оскол, ул. Ливенская			
Должность	Фамилия	Подпись	Дата				
ГИП	Соснина			Пояснительная записка (окончание)	Стадия	Лист	Листов
					П	6	
					ООО "Осколпроект" г. Старый Оскол		

Фотофиксация современного состояния земельного участка






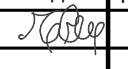
				Объект общественного питания, расположенный по адресу: Белгородская обл., г. Новый Оскол, ул. Ливенская		
Должность	Фамилия	Подпись	Дата			
ГИП	Соснина	<i>Л.В.Соснина</i>		Стадия	Лист	Листов
				П	7	
				Фотофиксация современного состояния земельного участка		
				ООО "Осколпроект" г. Старый Оскол		
				Формат А3		

Опорный план в составе планировочной единицы (микрорайон, квартал)

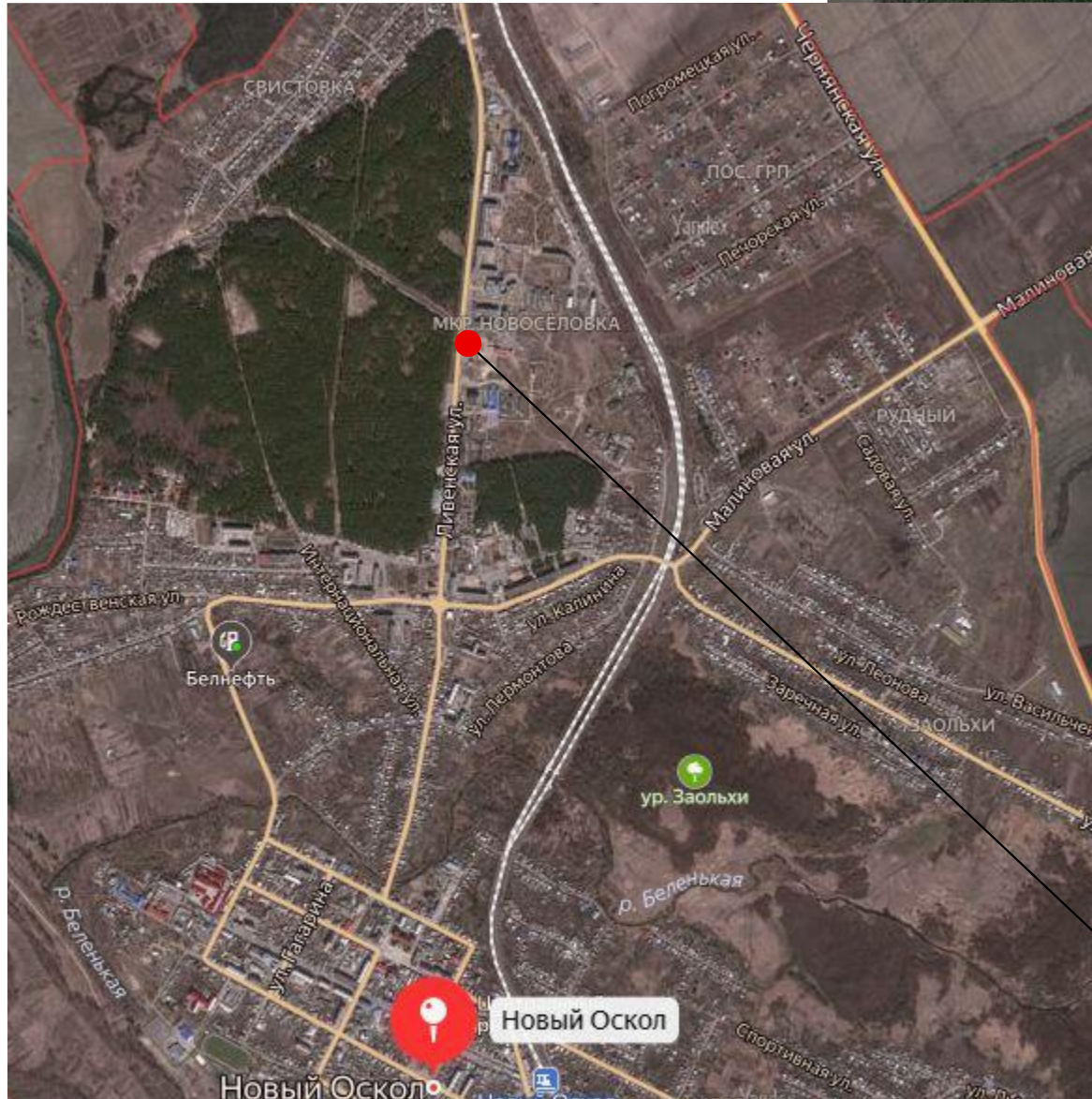
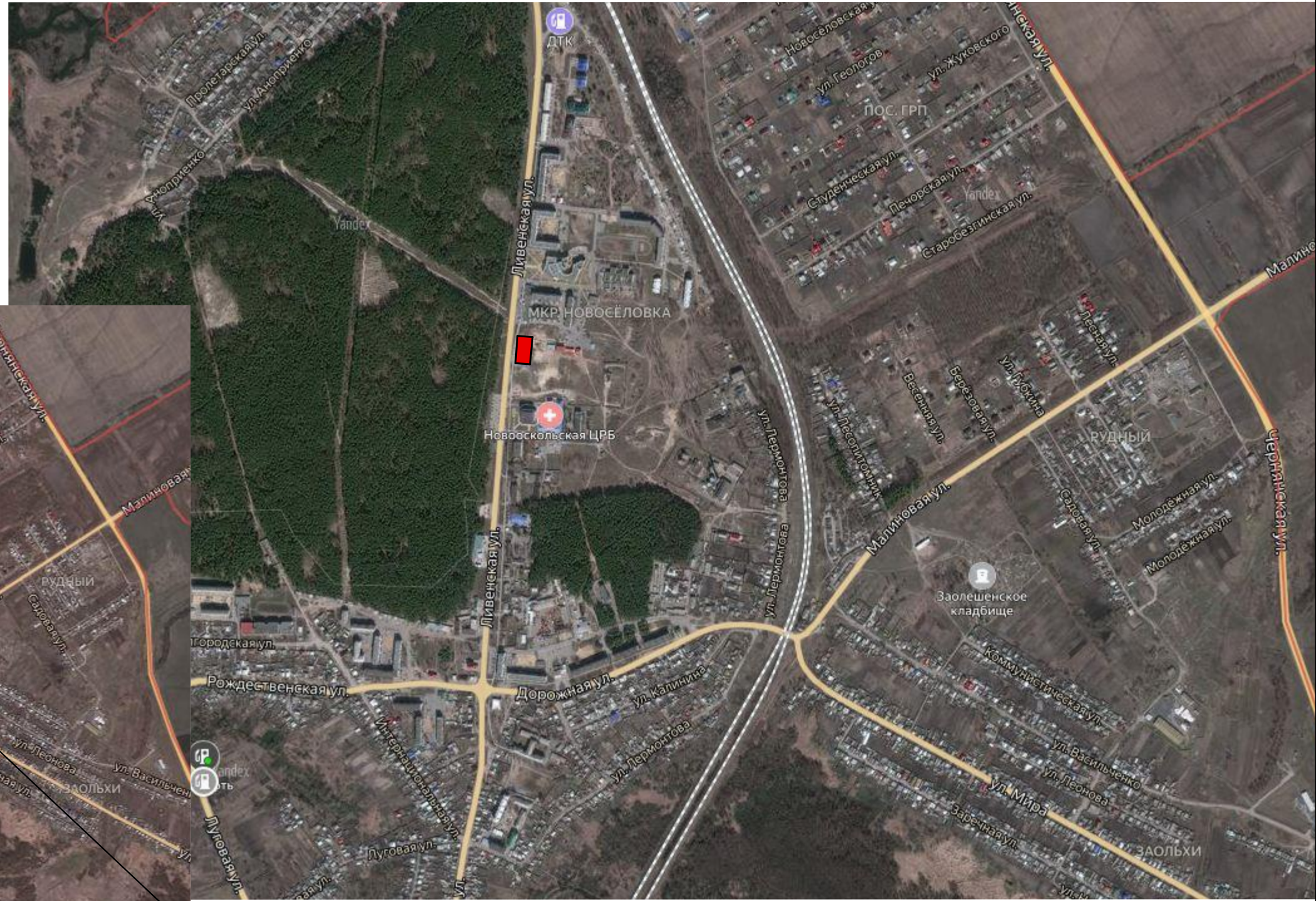
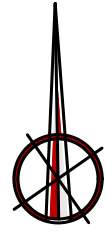


Условные обозначения

-  -Граница участка землеотвода
-  -Граница благоустройства
-  -Проектируемое здание


				Объект общественного питания, расположенный по адресу: Белгородская обл., г. Новый Оскол, ул Ливенская		
Должность	Фамилия	Подп.	Дата			
ГИП	Соснина					
				Опорный план в составе планировочной единицы (микрорайон, квартал)		
				Стадия	Лист	Листов
				П	8	
				ООО "Осколпроект" г. Старый Оскол		

Ситуационная схема в составе жилого района



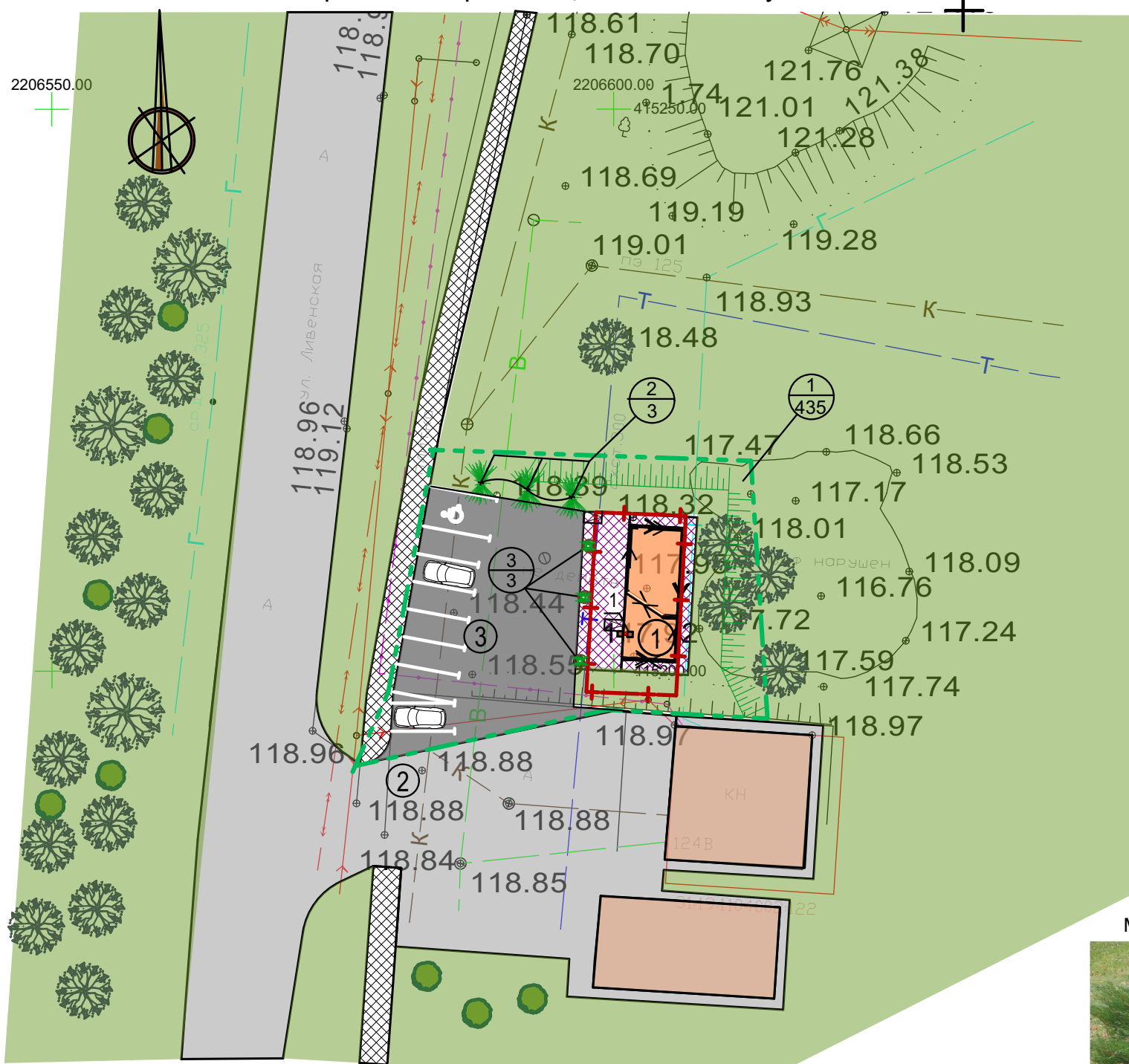
- Территория, размещения рассматриваемого объекта

Условные обозначения

 - Территория, размещения рассматриваемого объекта

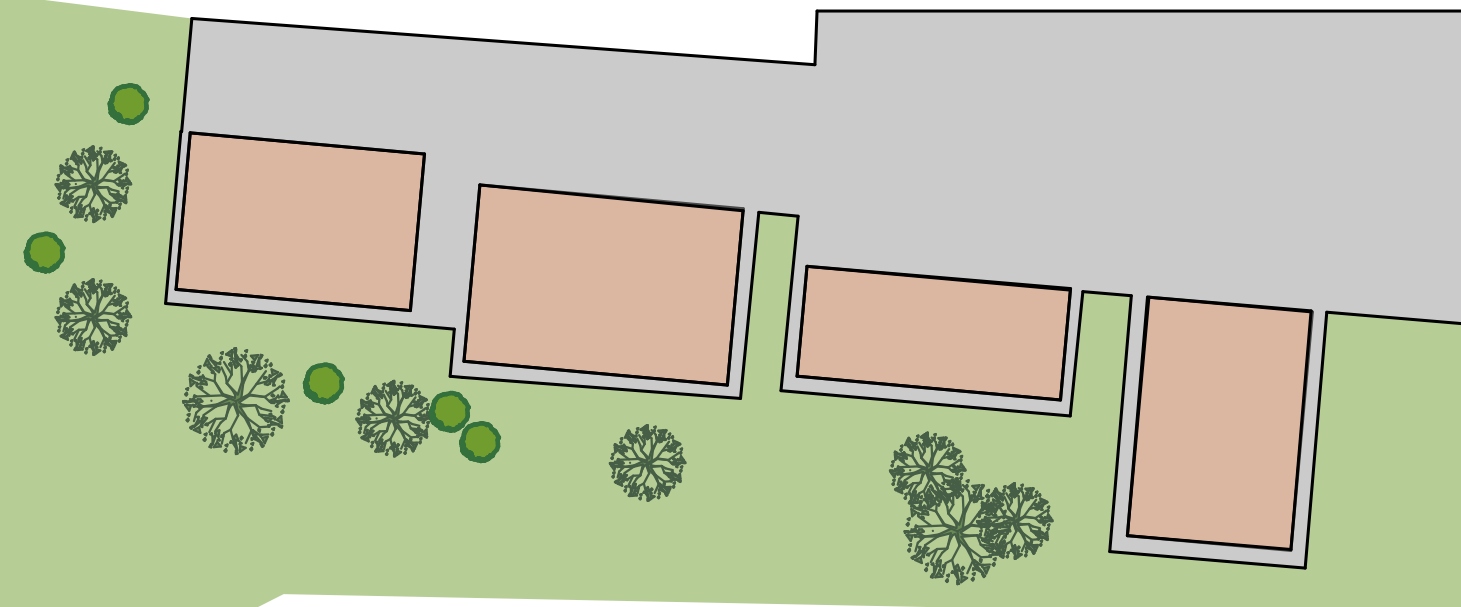
				Объект общественного питания, расположенный по адресу: Белгородская обл., г. Новый Оскол, ул Ливенская			
Должность	Фамилия	Подп.	Дата	Ситуационная схема в составе жилого района	Стадия	Лист	Листов
ГИП	Соснина	<i>[Signature]</i>			П	9	
					ООО "Осколпроект" г. Старый Оскол		
				Формат А3			

Схема планировочной организации земельного участка М1:500










Экспликация зданий и сооружений

№ п/п по плану	Наименование	Примечание
1	Объект общественного питания.	Проектируемый
2	Проезд	Существующий
3	Стоянка для временного хранения автомобилей	Проектируемая



Условные обозначения



-  -Граница участка землеотвода
-  -Граница благоустройства
-  -Проектируемое здание
-  - Существующее здание на местности
-  -Проектируемое твёрдое покрытие
-  -Существующее твёрдое покрытие
-  -Озеленение

Ведомость элементов озеленения

Поз.	Наименование породы или вида насаждения	возраст лет	Кол. м ²	Примечание
1	Газон		435,0	посев многолетних трав, м ²
2	Можжевельник казацкий	3-5	3 шт	
3	Туя в вазоне		3 шт	

Ведомость малых архитектурных форм и переносных изделий

№ПП	Обозначение	Наименование	Кол-во	Примечание
1		Урна	1 шт	
		Вазон	3 шт	

Должность	Фамилия	Подп.	Дата
ГИП	Соснина		

Объект общественного питания, расположенный по адресу:
Белгородская обл., г. Новый Оскол, ул Ливенская

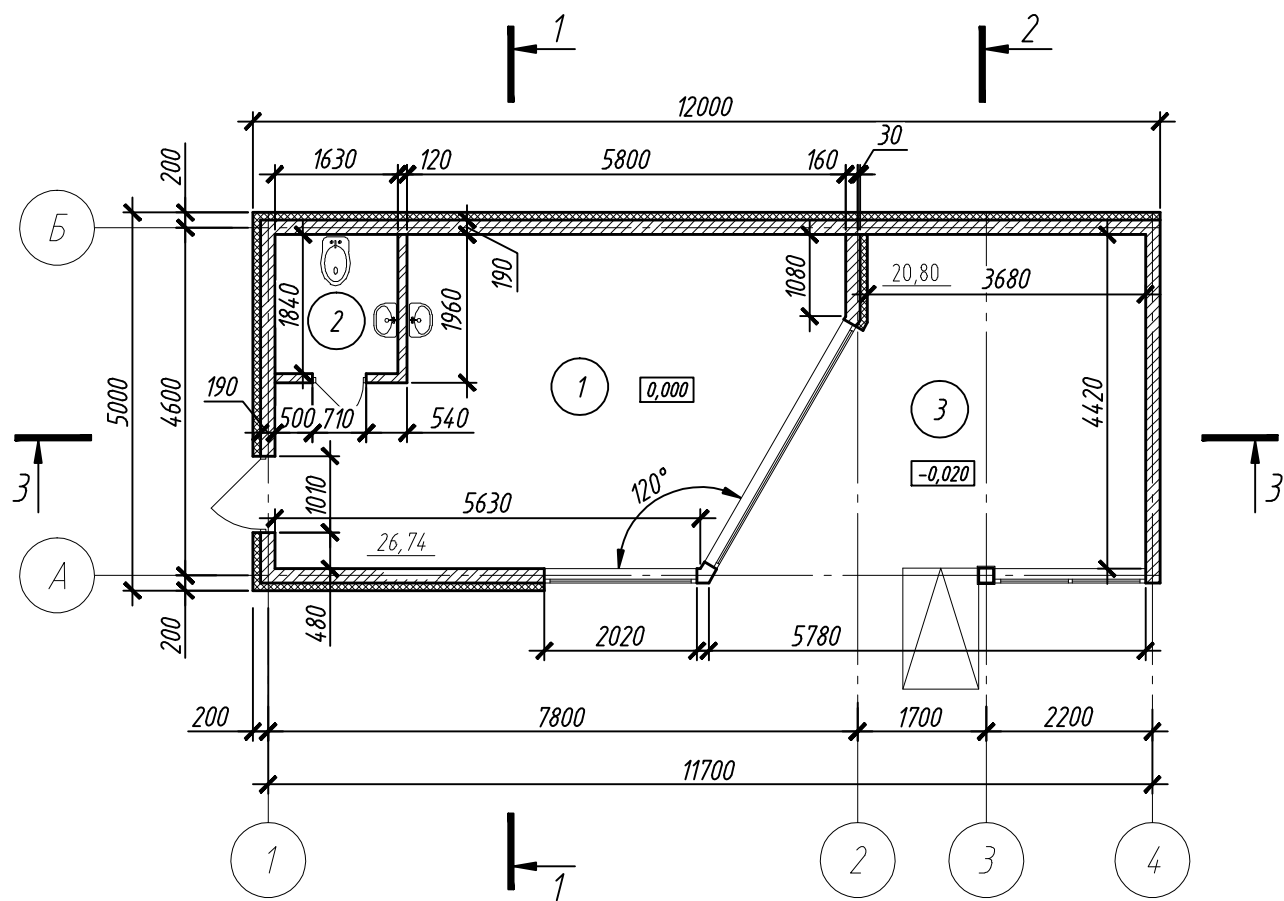
Схема планировочной организации земельного участка М1:500

Стадия	Лист	Листов
П	10	

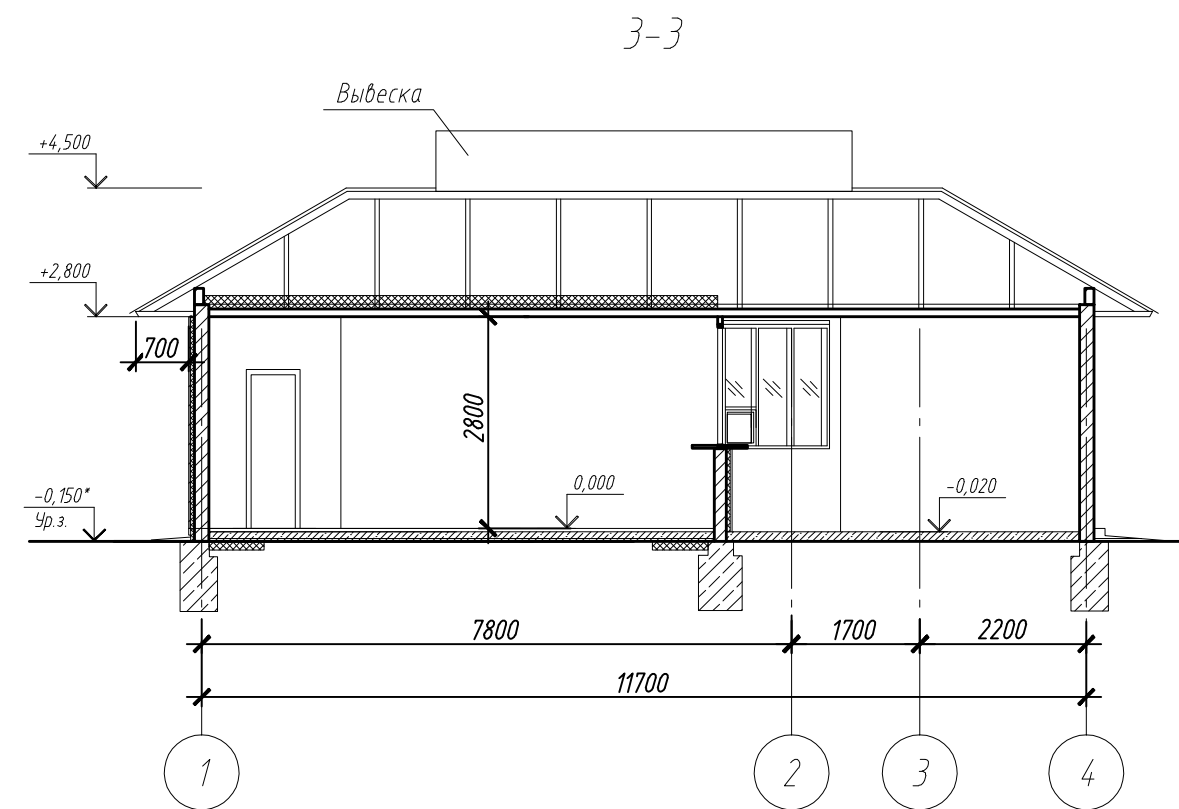
ООО "Осколпроект"
г. Старый Оскол

План этажа на отметке 0,000

Экспликация помещений



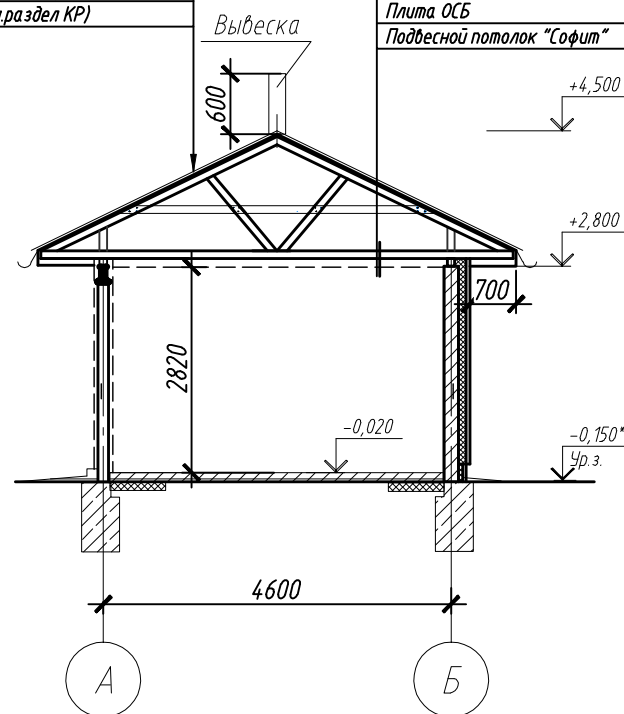
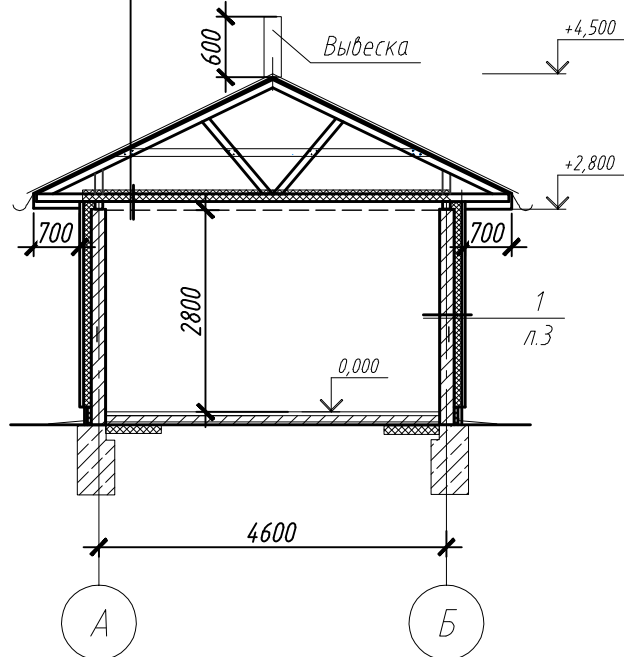
№ П.П.	Наименование	Площадь, м2	Категория помещения
1	Торговый зал	26,74	
2	Санузел	3	
3	Веранда	20,8	
Общая площадь		50,54	



Гидроизоляционная пленка	
Утеплитель "IZOVOL" K120	- 150 мм
Пароизоляционная мембрана	
Балка перекрытия деревянная (см.раздел КР)	
Плита ОСБ	- 22 мм
Подвесной потолок "Софит"	

Гибкая черепица	
Гидроизоляционная пленка	
Плита ОСБ	- 12 мм
Обрешетка, шаг 300x300 (см.раздел КР)	
Стропильная нога (см.раздел КР)	

Балка перекрытия деревянная (см.раздел КР)	
Плита ОСБ	- 22 мм
Подвесной потолок "Софит"	



Условные обозначения:

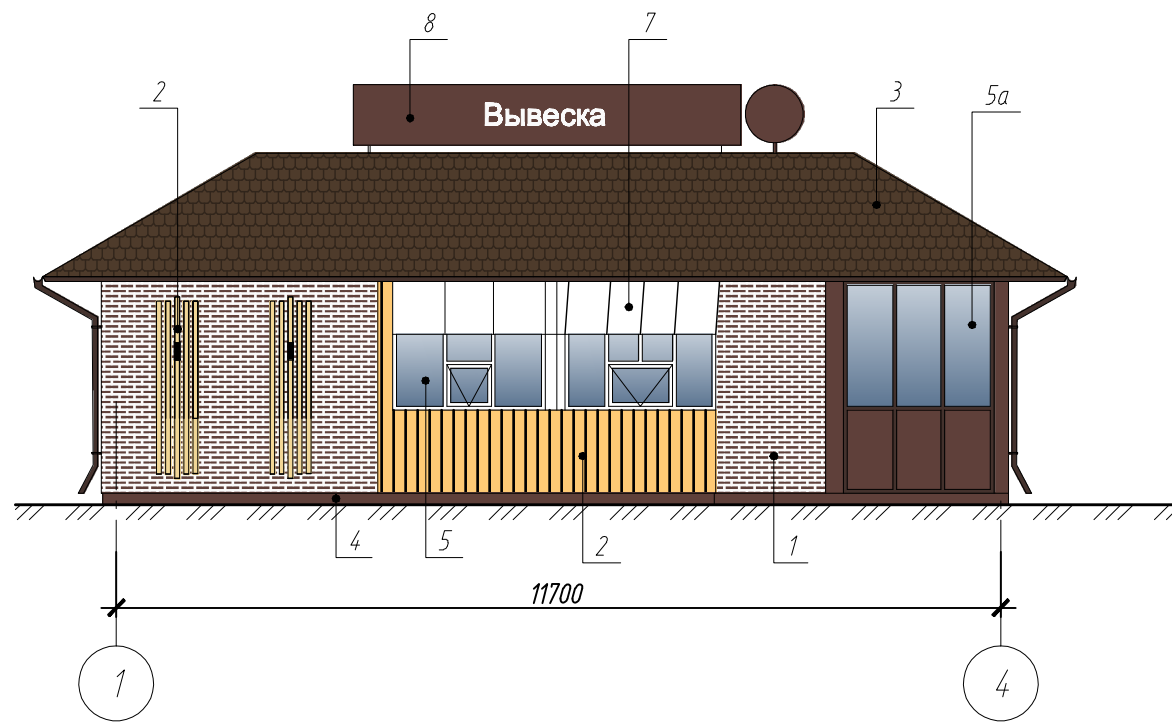
- наружные стены из камней бетонных стеновых СКЦ-2 толщ. 190 мм
- перегородки из кирпича керамического М75 (ГОСТ 530-2012) толщ. 120 мм на цементно-песчаном растворе М75 (ГОСТ 28013-98*)

Объект общественного питания, расположенный по адресу: Белгородская обл., г. Новый Оскол, ул. Ливенская									
Должность	Фамилия	Подпись	Дата						
ГИП	Соснина								
План этажа на отметке 0,000. Разрезы 1-1, 2-2, 3-3. Экспликация помещений.			<table border="1"> <tr> <th>Стадия</th> <th>Лист</th> <th>Листов</th> </tr> <tr> <td>П</td> <td>11</td> <td></td> </tr> </table>	Стадия	Лист	Листов	П	11	
Стадия	Лист	Листов							
П	11								
ООО "Осколпроект" г. Старый Оскол									
Формат А3									

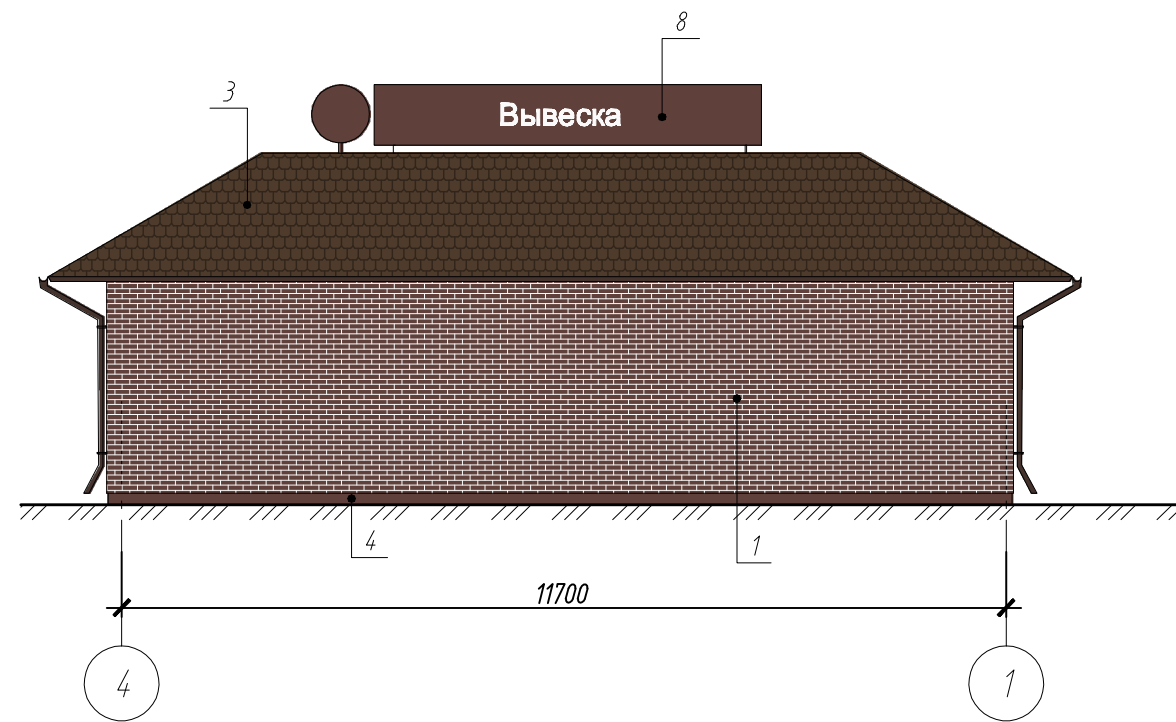


				Объект общественного питания, расположенный по адресу: Белгородская обл., г. Новый Оскол, ул. Ливенская			
Должность	Фамилия	Подпись	Дата	Схема развертки фасада по ул. Ливенская	Стадия	Лист	Листов
ГИП	Соснина	<i>[Signature]</i>			П	12	
					ООО "Осколпроект" г. Старый Оскол		
				Формат А3			

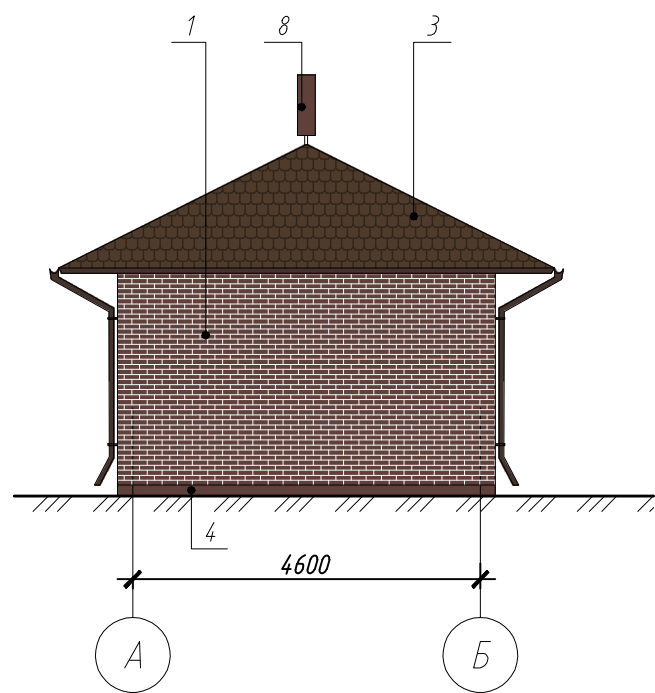
Фасад 1-4



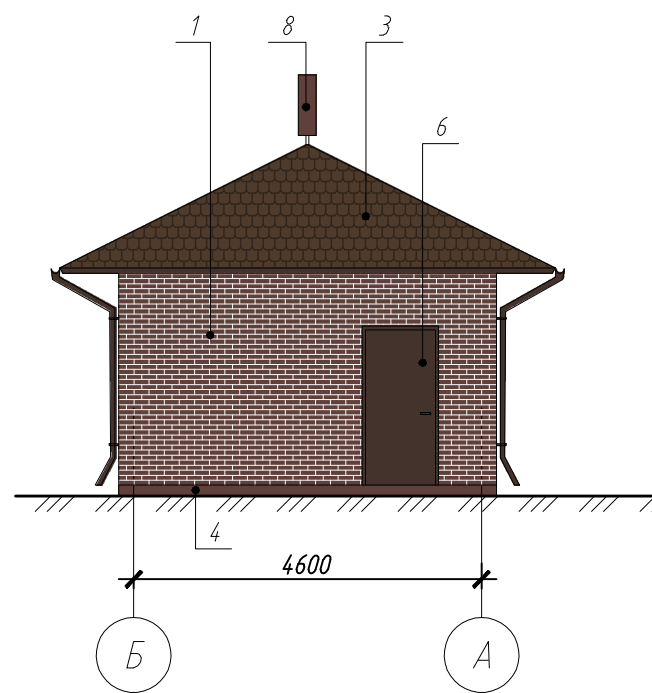
Фасад 4-1



Фасад А-Б



Фасад Б-А

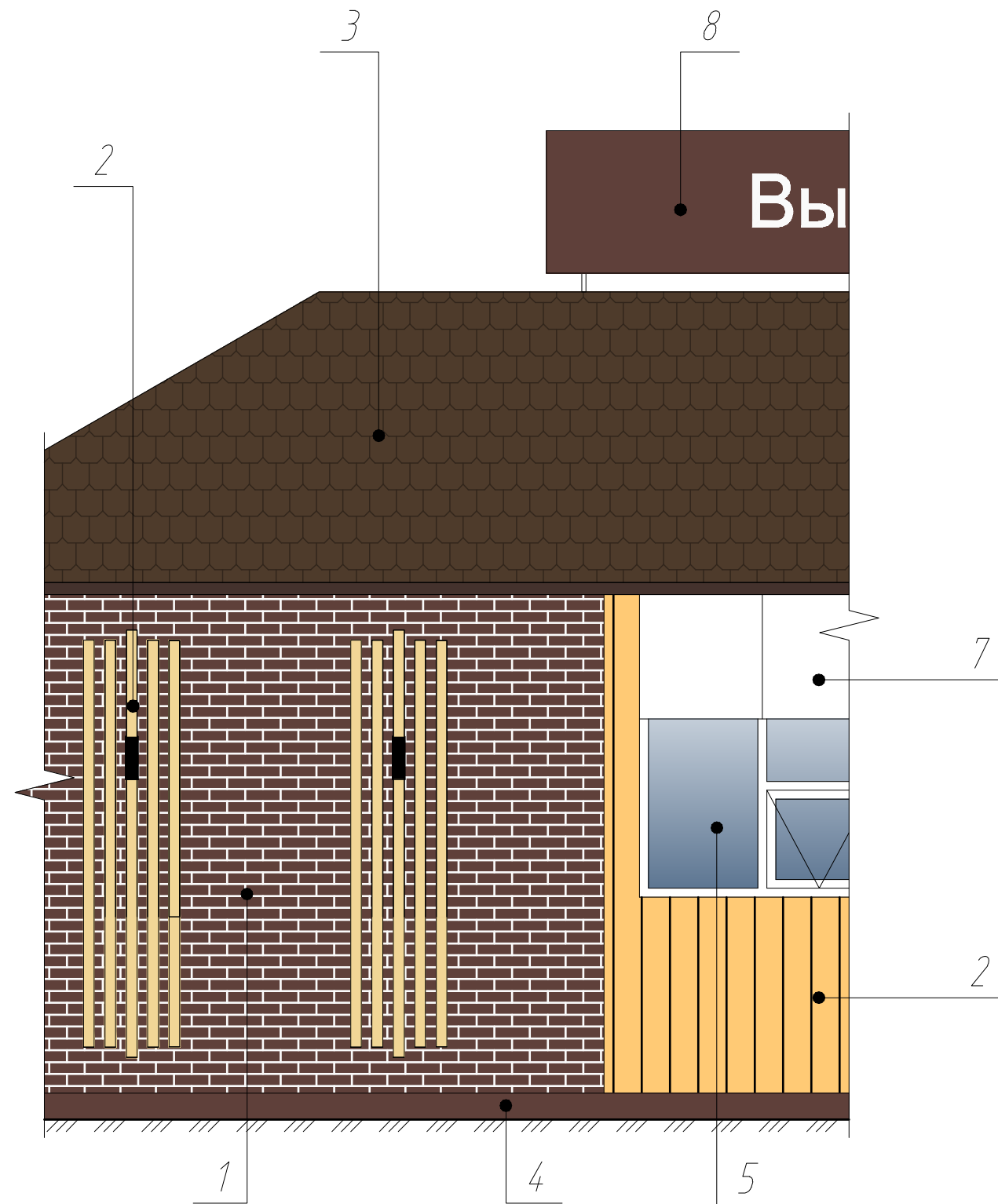


Ведомость наружной отделки фасада

№ п.п.	Наименование	Материал	Тип отделки	№ колеров	Эталон	Примечание
1	Наружные стены	Блоки СКЦ, утеплитель	Клинкерная плитка Feldhaus Klinker	R382 cerasi viva liso		73,1 м2
2			Фасадная рейка	светлое дерево		8,2 м2
3	Кровля	Деревянный каркас	Мягкая черепица	RAL 8028		95,5 м2
4	Цоколь	Кирпич керамический, утеплитель	Керамогранит	темно-коричневый		5,1 м2
5	Окна	ПВХ	Окраска в заводских условиях	RAL 9003		
5a				RAL 8017		
6	Входные двери	Металлические	Окраска в заводских условиях	RAL 8017		
7	Рекламные банеры	Пластик		RAL 9003		LED подсветка
8	Вывеска	Пластик		темно-коричневый		LED подсветка

				Объект общественного питания, расположенный по адресу: Белгородская обл., г. Новый Оскол, ул. Ливенская		
Должность	Фамилия	Подпись	Дата	Стадия	Лист	Листов
ГИП	Соснина			П	13	
				Цветовое решение фасадов 4-1; 1-4; А-Б; Б-А. Ведомость наружной отделки фасада		
				ООО "Осколпроект" г. Старый Оскол		
				Формат А3		

Схема фрагмента фасада



1. Данный лист смотреть совместно с листом 13.

				Объект общественного питания, расположенный по адресу: Белгородская обл., г. Новый Оскол, ул. Ливенская		
Должность	Фамилия	Подпись	Дата			
ГИП	Соснина	<i>[Signature]</i>		Стадия	Лист	Листов
				П	14	
				000 "Осколпроект" г. Старый Оскол		
				Формат А3		

Объект общественного питания, расположенный по адресу:
Белгородская обл., г. Новый Оскол, ул. Ливенская

Схема фрагмента фасада

Стадия Лист Листов
П 14

000 "Осколпроект"
г. Старый Оскол

Формат А3



				Объект общественного питания, расположенный по адресу: Белгородская обл., г. Новый Оскол, ул. Гражданская			
Должность	Фамилия	Подпись	Дата				
ГИП	Соснина	<i>[Signature]</i>		Перспектива (Вид 1)	Стадия	Лист	Листов
					П	15	
					ООО "Осколпроект"		
					г. Старый Оскол		
					Формат А3		



				Объект общественного питания, расположенный по адресу: Белгородская обл., г. Новый Оскол, ул. Гражданская			
Должность	Фамилия	Подпись	Дата				
ГИП	Соснина	<i>[Signature]</i>		Перспектива (Вид 2)	Стадия	Лист	Листов
					П	16	
					ООО "Осколпроект"		
					г. Старый Оскол		
					Формат А3		



				Объект общественного питания, расположенный по адресу: Белгородская обл., г. Новый Оскол, ул. Гражданская			
Должность	Фамилия	Подпись	Дата				
ГИП	Соснина	<i>Л. Соснина</i>		Перспектива (Вид 3)	Стадия	Лист	Листов
					П	17	
					ООО "Осколпроект"		
					г. Старый Оскол		
					Формат А3		



				Объект общественного питания, расположенный по адресу: Белгородская обл., г. Новый Оскол, ул. Гражданская			
Должность	Фамилия	Подпись	Дата				
ГИП	Соснина	<i>[Signature]</i>		Перспектива (Вид 4)	Стадия	Лист	Листов
					П	18	
					ООО "Осколпроект" г. Старый Оскол		
					Формат А3		



				Объект общественного питания, расположенный по адресу: Белгородская обл., г. Новый Оскол, ул. Гражданская			
Должность	Фамилия	Подпись	Дата				
ГИП	Соснина	<i>[Signature]</i>		Перспектива (Ночной вид)	Стадия	Лист	Листов
					П	19	
					ООО "Осколпроект" г. Старый Оскол		
				Формат А3			