

ДЛЯ СОЗДАНИЯ ТОС НЕОБХОДИМО:

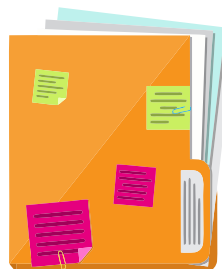


1 ОБРАЗОВАТЬ ИНИЦИАТИВНУЮ ГРУППУ ГРАЖДАН

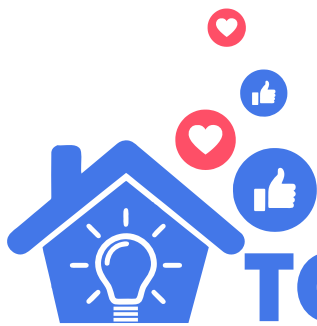
2 УСТАНОВИТЬ ГРАНИЦЫ ТОС, УТВЕРДИТЬ ИХ В ПРЕДСТАВИТЕЛЬНОМ ОРГАНЕ МСУ



3 ПРОВЕСТИ СОБРАНИЕ ГРАЖДАН (НЕ МЕНЕЕ 1/3 ГРАЖДАН, ПРОЖИВАЮЩИХ В ГРАНИЦАХ ТОС)



4 ЗАРЕГИСТРИРОВАТЬ УСТАВ ТОС В ОРГАНАХ ОМСУ (БЕЗ ЮР. ЛИЦА) ИЛИ В ОРГАНАХ ЮСТИЦИИ (В КАЧЕСТВЕ ЮР. ЛИЦА)



ТОС Белгородская
область

ЧТО МОЖЕТ ТОС?



СОЗДАНИЕ ДЕТСКИХ И СПОРТИВНЫХ ПЛОЩАДОК, ФИЗКУЛЬТУРНО-ОЗДОРОВИТЕЛЬНЫХ КОМПЛЕКСОВ, ОРГАНИЗАЦИЯ МЕСТА ОТДЫХА



СОЗДАНИЕ И СОДЕРЖАНИЕ ИНФРАСТРУКТУРЫ РАЙОНА. РЕМОНТ ДОРОГ



БЛАГОУСТРОЙСТВО МЕСТ ПРОЖИВАНИЯ, ОЗЕЛЕНЕНИЕ ТЕРРИТОРИЙ



СОХРАНЕНИЕ КУЛЬТУРНО-ИСТОРИЧЕСКОГО НАСЛЕДИЯ СВОЕЙ ТЕРРИТОРИИ. СОЗДАНИЕ И РЕКОНСТРУКЦИЯ ПАМЯТНИКОВ И МЕМОРИАЛЬНЫХ КОМПЛЕКСОВ



ОРГАНИЗАЦИЯ И ПРОВЕДЕНИЕ КУЛЬТУРНЫХ МЕРОПРИЯТИЙ, СОРЕВНОВАНИЙ

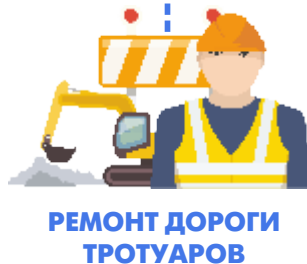


РАЗРАБОТКА ПРОЕКТОВ РАЗВИТИЯ ТЕРРИТОРИИ ВНЕШЕНИЕ ПРЕДЛОЖЕНИЙ В ОРГАНЫ МЕСТНОГО САМОУПРАВЛЕНИЯ С ПОСЛЕДУЮЩИМ ИХ ВКЛЮЧЕНИЕМ В РАЗЛИЧНЫЕ ПРОГРАММЫ ФИНАНСИРОВАНИЯ



ТОС

Белгородская область



ТОС это эффективная форма
реализации собственных инициатив
по улучшению качества жизни