

## КАРТА-ПЛАН ТЕРРИТОРИИ

### Пояснительная записка

#### 1. Сведения о территории выполнения комплексных кадастровых работ:

*с. Серебрянка, 31:19:1801001*

(наименование субъекта Российской Федерации, муниципального образования, населенного пункта, уникальные учетные номера кадастровых кварталов, иные сведения, позволяющие определить местоположение территории, на которой выполняются комплексные кадастровые работы, например, наименование садоводческого или огороднического некоммерческого товарищества, гаражного кооператива, элемента планировочной структуры)

#### 2. Основания выполнения комплексных кадастровых работ:

Наименование, дата и номер документа, на основании которого выполняются комплексные кадастровые работы:

*Муниципальный контракт на выполнение комплексных кадастровых работ на территориях муниципальных образований Белгородской области № 08265000009240001060010, от 29 февраля 2024 г., документ выдан Администрация Новооскольского городского округа Белгородской области*

3. Дата подготовки карты-плана территории: 4 июня 2024 г.

#### 4. Сведения о заказчике(ах) комплексных кадастровых работ:

В отношении юридического лица, органа местного самоуправления муниципального района, муниципального округа или городского округа либо уполномоченного исполнительного органа государственной власти субъекта Российской Федерации:

полное или сокращенное (в случае, если имеется) наименование: Администрация Новооскольского городского округа

основной государственный регистрационный номер: 1183123034500

идентификационный номер налогоплательщика: 3114011379

В отношении физического лица или представителя физических или юридических лиц:

фамилия, имя, отчество (последнее - при наличии): —

страховой номер индивидуального лицевого счета в системе обязательного пенсионного страхования Российской Федерации (СНИЛС): —

Наименование и реквизиты документа, подтверждающие полномочия представителя заказчика(ов) комплексных кадастровых работ:

—

Адрес электронной почты (для направления уведомления о результатах внесения сведений в Единый государственный реестр недвижимости):

noskol@no.belregion.ru

#### 5. Сведения об исполнителе комплексных кадастровых работ:

Полное или сокращенное (в случае, если имеется) наименование и адрес юридического лица, с которым заключен государственный или муниципальный контракт либо договор подряда на выполнение комплексных кадастровых работ:

*ООО "Белгородземпроект", адрес: 308000, Белгородская обл, Белгород г, Славы пр-кт, 110 ДОМ*

Фамилия, имя, отчество кадастрового инженера (последнее - при наличии): *Морозов Николай Иванович*  
и основной государственный регистрационный номер кадастрового инженера индивидуального предпринимателя (ОГРНИП): *-*

Страховой номер индивидуального лицевого счета в системе обязательного пенсионного страхования Российской Федерации (СНИЛС) кадастрового инженера: *053-110-862-09*

Уникальный реестровый номер кадастрового инженера в реестре саморегулируемой организации кадастровых инженеров и дата внесения сведений о физическом лице в такой реестр: *1750, 10 июня 2016 г.*

Полное или (в случае, если имеется) сокращенное наименование саморегулируемой организации кадастровых инженеров, членом которой является кадастровый инженер: *Ассоциация СРО "ОПКД"*

Контактный телефон: *(4722)32-43-46*

Почтовый адрес и адрес электронной почты, по которым осуществляется связь с кадастровым инженером: *308015, г. Белгород, пр-кт Славы, д.110, Belgorodzem@mail.ru*

#### **6. Перечень документов, использованных при подготовке карты-плана территории:**

№ п/п	Реквизиты документа				
	Вид	Дата	Номер	Наименование	Иные сведения
1	2	3	4	5	6
1	Иной документ	11 января 2024 г.	47-5-2-400и	Выписка ИСОГД	—
2	Материалы картографо-геодезического фонда, выдан: Управление Федеральной службы государственной регистрации, кадастра и картографии по Белгородской области	21 марта 2017 г.	02-05-62/216	Выписка из каталога координат и высот геодезических пунктов на Белгородскую область	—

#### **7. Пояснения к карте-плану территории:**

Основания выполнения комплексных кадастровых работ

Комплексные кадастровые работы выполнялись в отношении территории кадастровых кварталов: 31:19:1801001. Основанием для выполнения настоящих комплексных работ является муниципальный контракт №08265000009240001060010 от 29.02.2024г.

Всего в карта-план территории включены сведения о 26 земельных участках и 16 объектах капитального строительства

В результате выполнения комплексных кадастровых работ:

-обеспечивается уточнение границ 16 земельных участков

-обеспечивается исправление реестровых ошибок в сведениях о местоположении границ земельных участков - 10 шт

-обеспечивается уточнении границ 16 объектов капитального строительства

#### Сведения об уточняемых земельных участках

В процессе выполнения комплексных кадастровых работ было выявлено, что в ЕГРН учтены сведения о 16 земельных участках, местоположение границ которых не установлено. При проведении работы были уточнены границы земельных участков:

31:19:1801001:4, 31:19:1801001:5, 31:19:1801001:6, 31:19:1801001:20, 31:19:1801001:21, 31:19:1801001:24, 31:19:1801001:25, 31:19:1801001:30, 31:19:1801001:32, 31:19:1801001:33, 31:19:1801001:36, 31:19:1801001:37, 31:19:1801002:2, 31:19:1801002:4, 31:19:1801002:12, 31:19:1801002:20

Исследование проводилось путем визуального осмотра земельного участка, выполнения необходимых измерений, определения координат поворотных точек границы земельного участка.

Согласно сведениям из информационной системы обеспечения градостроительной деятельности от 11.01.2024 г. № 47-5-2-400и, земельные участки попадают в территориальную зону Ж-1 Жилые зоны (для ведения личного подсобного хозяйства), для которой установлены предельные (минимальные и максимальные) размеры земельных участков - мин.400/макс.5000; для ИЖС установлены предельные (минимальные и максимальные) размеры земельных участков - мин.400/макс.3000

Границы уточняемых земельных участков с кадастровыми номерами: пересекают границу территориальной зоны Жилая зона с номером 31:17-7.86, сведения о которой содержатся в ЕГРН.

Жилая зона с номером 31:17-7.86 содержат реестровую ошибку в местоположении границы в связи с тем, что не учтены границы уточняемых земельных участков, которые существуют на местности более 15 лет и закреплены забором. Пересечение границ территориальной зоны границами земельных участков, в отношении которых осуществляется уточнение местоположения границ земельного участка в рамках выполнения комплексных кадастровых работ не является основанием для приостановления осуществления государственного кадастрового учета в соответствии с пунктом 21 части 1 статьи 26 Закона № 218-ФЗ "О государственной регистрации недвижимости"

Площадь земельных участков увеличилась в пределах 10 процентов: 31:19:1801001:5

Площадь земельных участков:31:19:1801002:2, 31:19:1801002:12, 31:19:1801002:20 увеличивается на величину в пределах минимального значения размеров земельного участка

Площадь земельных участков уменьшается больше чем на 10 процентов. Необходимо предоставить согласие собственника на уменьшение площади 31:19:1801001:32, 31:19:1801002:4, 31:19:1801001:18, 31:19:1801001:35, 31:19:1801001:12

Земельные участки: 31:19:1801001:15, 31:19:1801001:29 находятся в другом квартале

**Сведения об уточняемых земельных участках, необходимые для исправления реестровых ошибок в сведениях о местоположении их границ**

В ходе проведения комплексных кадастровых работ было выявлено, что при межевании 10 земельных участков была допущена ошибка в местоположении границ земельного участка - фактическое местоположение границ земельного участка не совпадает с границами земельного участка включенными в ЕГРН. Работы по исправлению границ были проведены на следующие земельные участки: 31:19:1801001:2, 31:19:1801001:11, 31:19:1801001:14, 31:19:1801001:17, 31:19:1801001:19, 31:19:1801001:27, 31:19:1801001:34, 31:19:1801001:38, 31:19:1801001:41, 31:19:1801002:1

Данное исправление реестровой ошибки вызвано необходимостью приведения в соответствие границ земельных участков, учтенных в ЕГРН, с их фактическим местоположением на местности. При выполнении кадастровых работ было выявлено, что при съемке земельных участков были допущены ошибки в определении координат характерных точек их границ. Были произведены повторные определения координат всех точек границ земельных участков, позволяющие идентифицировать их фактическое местоположение на местности. Повторные измерения подтвердили наличие ошибки в местоположении границ земельных участков.

Границы земельного участка пересекают границу территориальной зоны Жилая зона с номером 31:17-7.86, сведения о которой содержатся в ЕГРН.

Жилая зона с номером 31:17-7.86 содержат реестровую ошибку в местоположении границы в связи с тем, что не учтены границы уточняемых земельных участков, которые существуют на местности более 15 лет и закреплены забором. Пересечение границ территориальной зоны границами земельных участков, в отношении которых осуществляется уточнение местоположения границ земельного участка в рамках выполнения комплексных кадастровых работ не является основанием для приостановления осуществления государственного кадастрового учета в соответствии с пунктом 21 части 1 статьи 26 Закона № 218-ФЗ "О государственной регистрации недвижимости"

Земельные участки с кадастровыми номерами 31:19:1801001:2, 31:19:1801001:14, 31:19:1801002:1 были внесены в ЕГРН в местной системе координат. В рамках выполнения комплексных кадастровых работ данные земельные участки преобразованы в МСК-31

В земельных участках с кадастровыми номерами: 31:19:1801001:11, 31:19:1801001:17, 31:19:1801001:19, 31:19:1801001:41 была допущена ошибка в местоположении границ земельных участков - а именно было выявлено отсутствие отдельных характерных точек в границах смежных земельных участков, что приводило к разрывам или наложениям между земельными участками.

Площадь земельных участков увеличилась в пределах 10 процентов: 31:19:1801001:27, 31:19:1801001:34, 31:19:1801001:38, 31:19:1801002:1

Площадь земельных участков: 31:19:1801001:2 увеличивается на величину в пределах минимального значения размеров земельного участка

**Описание местоположения здания, сооружения, объекта незавершенного строительства на земельном участке**

В процессе выполнения комплексных кадастровых работ было выявлено, что в ЕГРН учтены сведения о 16 объектах капитального строительства, местоположение границ которых не установлено. При проведении работы были уточнены границы объектов капитального строительства: 31:19:1801001:43, 31:19:1801001:49, 31:19:1801001:58, 31:19:1801001:66, 31:19:1801001:67, 31:19:1801001:68, 31:19:1801001:73, 31:19:1801001:75, 31:19:1801001:77, 31:19:1801001:78, 31:19:1801001:86, 31:19:1801001:87, 31:19:1801001:88, 31:19:1801001:93, 31:19:1801001:97, 31:19:1801001:109

**Сведения о пунктах геодезической сети и средствах измерений**

**1. Сведения о пунктах геодезической сети:**

№ п/п	Вид геодезической сети	Название пункта геодезической сети и тип знака	Система координат пункта геодезической сети	Координаты пункта, м		Дата обследования 17 сентября 2022 г.		
						Сведения о состоянии		
				Х	У	наружного знака пункта	центра пункта	марки центра пункта
1	2	3	4	5	6	7	8	9

1	2	3	4	5	6	7	8	9
1	Государственная геодезическая сеть, Пески, дв. пирамида, 3 кл.. Государственная геодезическая сеть (ГГС) 3 кл.	Пески, дв. пирамида	МСК-31, зона 2	450 725,71	2 208 302,44	Не обнаружен	Сохранился	Не обнаружен
2	Государственная геодезическая сеть, Петровский, пирамида, 3 кл.. Государственная геодезическая сеть (ГГС) 3 кл.	Петровский, пирамида		455 698,26	2 217 650,61			
3	Государственная геодезическая сеть, дв. пирамида, 3 кл.. Государственная геодезическая сеть (ГГС) 3 кл.	Самарино, дв. пирамида		361 372,18	2 249 291,63			

**2. Сведения об использованных средствах измерений:**

№ п/п	Наименование и обозначение типа средства измерений - прибора (инструмента, аппаратуры)	Заводской или серийный номер средства измерений	Реквизиты свидетельства о поверке прибора (инструмента, аппаратуры) и (или) срок действия поверки
1	2	3	4
1	Аппаратура геодезическая спутниковая EFT M3 PLUS (заводской номер SN13794814)	SN13794814	Свидетельство о поверке №С-ГСХ/27-07-2023/265208959 от 27.07.2023 г. действительно до 26.07.2024 г.

**Сведения об уточняемых земельных участках**

**1. Сведения о характерных точках границ уточняемого земельного участка с кадастровым номером** 31:19:1801001:4 :  
 Система координат МСК-31 Зона № 2

Обозначение характерных точек границ	Координаты, м				Метод определения координат	Формулы, примененные для расчета средней квадратической погрешности определения координат характерных точек границ (Mt), с подставленными в такие формулы значениями и итоговые (вычисленные) значения Mt, м	Описание закрепления точки
	содержатся в Едином государственном реестре недвижимости		определены в результате выполнения комплексных кадастровых работ				
	X	Y	X	Y			
1	2	3	4	5	6	7	8
н87У	—	—	404 305,95	2 210 342,85	Метод спутниковых геодезических измерений (определений)	$\sqrt{(0,07^2 + 0,07^2)} = 0,10$	—
н96У	—	—	404 349,05	2 210 376,47			
н104У	—	—	404 354,73	2 210 365,66			
н103У	—	—	404 371,23	2 210 332,55			
н102У	—	—	404 395,70	2 210 283,78			
н89У	—	—	404 355,91	2 210 258,30			
н88У	—	—	404 318,22	2 210 326,43			
н87У	—	—	404 305,95	2 210 342,85			

**2. Сведения о частях границ уточняемого земельного участка с кадастровым номером** 31:19:1801001:4 :

Обозначение части границ		Горизонтальное проложение (S), м	Описание прохождения части границ	Сведения о согласовании местоположения границ (согласовано/спорное)
от т.	до т.			
1	2	3	4	5
н87У	н96У	54,66	—	согласовано
н96У	н104У	12,21		
н104У	н103У	36,99		

1	2	3	4	5
н103У	н102У	54,56	—	согласовано
н102У	н89У	47,25		
н89У	н88У	77,86		
н88У	н87У	20,50		

**3. Сведения о характеристиках уточняемого земельного участка с кадастровым номером** 31:19:1801001:4 :

№ п/п	Наименование характеристики земельного участка	Значение характеристики
1	2	3
1.	Адрес земельного участка	—
1.1.	Сведения о местоположении земельного участка (при отсутствии адреса) в структурированном в соответствии с федеральной информационной адресной системой виде	Российская Федерация, Белгородская область, Новооскольский р-н, Серебрянка с
1.2.	Дополнительные сведения о местоположении земельного участка	—
2.	Площадь земельного участка ± величина погрешности определения (вычисления) площади ( $P \pm \Delta P$ ), м <sup>2</sup>	5 000 ± 25,00
3.	Формула, примененная для вычисления предельной погрешности определения площади земельного участка, с подставленными значениями и итоговые (вычисленные) значения	$3,5 * 0,10 * \sqrt{(5\ 000,00)} = 25$
4.	Площадь земельного участка согласно сведениям Единого государственного реестра недвижимости (Ркад), м <sup>2</sup>	5 000,00
5.	Оценка расхождения Р и Ркад ( $P - P_{кад}$ ), м <sup>2</sup>	0
6.	Предельный минимальный и максимальный размеры земельного участка (Рмин и Рмакс), м <sup>2</sup>	Рмин = 400 Рмакс = 5 000
7.	Вид (виды) разрешенного использования	Для ведения личного подсобного хозяйства
7.1.	Дополнительные сведения об использовании земельного участка	—
8.	Кадастровый или иной государственный учетный номер (инвентарный) здания, сооружения, объекта незавершенного строительства, расположенного на земельном участке	31:19:1801001:78
9.	Сведения о земельных участках (землях общего пользования, территории общего пользования), посредством которых обеспечивается доступ	—
10.	Иные сведения	—

**4. Пояснения к сведениям об уточняемом земельном участке с кадастровым номером** 31:19:1801001:4 :

1.	—
----	---

**1. Сведения о характерных точках границ уточняемого земельного участка с кадастровым номером** 31:19:1801001:5 :  
 Система координат МСК-31 Зона № 2

Обозначение характерных точек границ	Координаты, м				Метод определения координат	Формулы, примененные для расчета средней квадратической погрешности определения координат характерных точек границ (Mt), с подставленными в такие формулы значениями и итоговые (вычисленные) значения Mt, м	Описание закрепления точки
	содержатся в Едином государственном реестре недвижимости		определены в результате выполнения комплексных кадастровых работ				
	X	Y	X	Y			
1	2	3	4	5	6	7	8
н96У	—	—	404 349,05	2 210 376,47	Метод спутниковых геодезических измерений (определений)	$\sqrt{(0,07^2 + 0,07^2)} = 0,10$	—
н97У	—	—	404 365,78	2 210 383,36			
н98У	—	—	404 378,15	2 210 352,78			
н99У	—	—	404 388,04	2 210 356,53			
н100У	—	—	404 440,75	2 210 251,04			
н101У	—	—	404 417,93	2 210 243,42			
н102У	—	—	404 395,70	2 210 283,78			
н103У	—	—	404 371,23	2 210 332,55			
н104У	—	—	404 354,73	2 210 365,66			
н96У	—	—	404 349,05	2 210 376,47			

**2. Сведения о частях границ уточняемого земельного участка с кадастровым номером** 31:19:1801001:5 :

Обозначение части границ		Горизонтальное проложение (S), м	Описание прохождения части границ	Сведения о согласовании местоположения границ (согласовано/спорное)
от т.	до т.			
1	2	3	4	5



1	2	3	4	5
н96У	н97У	18,09	—	согласовано
н97У	н98У	32,99		
н98У	н99У	10,58		
н99У	н100У	117,93		
н100У	н101У	24,06		
н101У	н102У	46,08		
н102У	н103У	54,56		
н103У	н104У	36,99		
н104У	н96У	12,21		

**3. Сведения о характеристиках уточняемого земельного участка с кадастровым номером 31:19:1801001:5 :**

№ п/п	Наименование характеристики земельного участка	Значение характеристики
1	2	3
1.	Адрес земельного участка	—
1.1.	Сведения о местоположении земельного участка (при отсутствии адреса) в структурированном в соответствии с федеральной информационной адресной системой виде	Российская Федерация, Белгородская область, Новооскольский р-н, Серебрянка с
1.2.	Дополнительные сведения о местоположении земельного участка	—
2.	Площадь земельного участка ± величина погрешности определения (вычисления) площади ( $P \pm \Delta P$ ), м <sup>2</sup>	3 519 ± 21,00
3.	Формула, примененная для вычисления предельной погрешности определения площади земельного участка, с подставленными значениями и итоговые (вычисленные) значения	$3,5 * 0,10 * \sqrt{(3\ 519,00)} = 21$
4.	Площадь земельного участка согласно сведениям Единого государственного реестра недвижимости (Ркад), м <sup>2</sup>	3 400,00
5.	Оценка расхождения Р и Ркад ( $P - P_{кад}$ ), м <sup>2</sup>	119
6.	Предельный минимальный и максимальный размеры земельного участка (Рмин и Рмакс), м <sup>2</sup>	Рмин = 400 Рмакс = 5 000
7.	Вид (виды) разрешенного использования	Для ведения личного подсобного хозяйства
7.1.	Дополнительные сведения об использовании земельного участка	—
8.	Кадастровый или иной государственный учетный номер (инвентарный) здания, сооружения, объекта незавершенного строительства, расположенного на земельном участке	—

1	2	3
9.	Сведения о земельных участках (землях общего пользования, территории общего пользования), посредством которых обеспечивается доступ	—
10.	Иные сведения	—

**4. Пояснения к сведениям об уточняемом земельном участке с кадастровым номером 31:19:1801001:5 :**

1.	—
----	---

**1. Сведения о характерных точках границ уточняемого земельного участка с кадастровым номером 31:19:1801001:6 :**  
Система координат МСК-31 Зона № 2

Обозначение характерных точек границ	Координаты, м				Метод определения координат	Формулы, примененные для расчета средней квадратической погрешности определения координат характерных точек границ (Mt), с подставленными в такие формулы значениями и итоговые (вычисленные) значения Mt, м	Описание закрепления точки
	содержатся в Едином государственном реестре недвижимости		определены в результате выполнения комплексных кадастровых работ				
	X	Y	X	Y			
1	2	3	4	5	6	7	8
н86У	—	—	404 297,32	2 210 331,52	Метод спутниковых геодезических измерений (определений)	$\sqrt{(0,07^2 + 0,07^2)} = 0,10$	—
н87У	—	—	404 305,95	2 210 342,85			
н88У	—	—	404 318,22	2 210 326,43			
н89У	—	—	404 355,91	2 210 258,30			
н90У	—	—	404 402,79	2 210 172,04			
н91У	—	—	404 388,61	2 210 145,33			
н92У	—	—	404 324,91	2 210 285,40			
н93У	—	—	404 311,14	2 210 311,65			

1	2	3	4	5	6	7	8
н94У	—	—	404 302,33	2 210 324,12	Метод спутниковых геодезических измерений (определений)	$\sqrt{(0,07^2 + 0,07^2)} = 0,10$	—
н95У	—	—	404 298,24	2 210 329,91			
н86У	—	—	404 297,32	2 210 331,52			

**2. Сведения о частях границ уточняемого земельного участка с кадастровым номером** 31:19:1801001:6 :

Обозначение части границ		Горизонтальное проложение (S), м	Описание прохождения части границ	Сведения о согласовании местоположения границ (согласовано/спорное)
от т.	до т.			
1	2	3	4	5
н86У	н87У	14,24	—	согласовано
н87У	н88У	20,50		
н88У	н89У	77,86		
н89У	н90У	98,18		
н90У	н91У	30,24		
н91У	н92У	153,87		
н92У	н93У	29,64		
н93У	н94У	15,27		
н94У	н95У	7,09		
н95У	н86У	1,85		

**3. Сведения о характеристиках уточняемого земельного участка с кадастровым номером** 31:19:1801001:6 :

№ п/п	Наименование характеристики земельного участка	Значение характеристики
1	2	3
1.	Адрес земельного участка	—
1.1.	Сведения о местоположении земельного участка (при отсутствии адреса) в структурированном в соответствии с федеральной информационной адресной системой виде	Российская Федерация, Белгородская область, Новооскольский р-н, Серебрянка с, Набережная ул
1.2.	Дополнительные сведения о местоположении земельного участка	—
2.	Площадь земельного участка ± величина погрешности определения (вычисления) площади ( $P \pm \Delta P$ ), м <sup>2</sup>	3 600 ± 21,00

1	2	3
3.	Формула, примененная для вычисления предельной погрешности определения площади земельного участка, с подставленными значениями и итоговые (вычисленные) значения	$3,5*0,10*\sqrt{(3\ 600,00)} = 21$
4.	Площадь земельного участка согласно сведениям Единого государственного реестра недвижимости (Ркад), м <sup>2</sup>	3 600,00
5.	Оценка расхождения Р и Ркад (Р - Ркад), м <sup>2</sup>	0
6.	Предельный минимальный и максимальный размеры земельного участка (Рмин и Рмакс), м <sup>2</sup>	Рмин = 400 Рмакс = 5 000
7.	Вид (виды) разрешенного использования	Для ведения личного подсобного хозяйства
7.1.	Дополнительные сведения об использовании земельного участка	—
8.	Кадастровый или иной государственный учетный номер (инвентарный) здания, сооружения, объекта незавершенного строительства, расположенного на земельном участке	—
9.	Сведения о земельных участках (землях общего пользования, территории общего пользования), посредством которых обеспечивается доступ	—
10.	Иные сведения	—

**4. Пояснения к сведениям об уточняемом земельном участке с кадастровым номером** 31:19:1801001:6 :

1.	—
----	---

**1. Сведения о характерных точках границ уточняемого земельного участка с кадастровым номером** 31:19:1801001:20 :  
Система координат МСК-31 Зона № 2

Обозначение характерных точек границ	Координаты, м				Метод определения координат	Формулы, примененные для расчета средней квадратической погрешности определения координат характерных точек границ (Mt), с подставленными в такие формулы значениями и итоговые (вычисленные) значения Mt, м	Описание закрепления точки
	содержатся в Едином государственном реестре недвижимости		определены в результате выполнения комплексных кадастровых работ				
	X	Y	X	Y			
1	2	3	4	5	6	7	8
н354У	—	—	404 120,35	2 210 147,23	Метод спутниковых геодезических измерений (определений)	$\sqrt{(0,07^2 + 0,07^2)} = 0,10$	—

1	2	3	4	5	6	7	8
н353У	—	—	404 133,45	2 210 153,59	Метод спутниковых геодезических измерений (определений)	$\sqrt{(0,07^2 + 0,07^2)} = 0,10$	—
145	—	—	404 135,41	2 210 150,03			
38	—	—	404 204,99	2 209 981,54			
н355У	—	—	404 206,82	2 209 978,17			
н356У	—	—	404 192,51	2 209 970,27			
н210У	—	—	404 191,32	2 209 972,21			
н354У	—	—	404 120,35	2 210 147,23			

**2. Сведения о частях границ уточняемого земельного участка с кадастровым номером 31:19:1801001:20 :**

Обозначение части границ		Горизонтальное проложение (S), м	Описание прохождения части границ	Сведения о согласовании местоположения границ (согласовано/спорное)
от т.	до т.			
1	2	3	4	5
н354У	н353У	14,56	—	согласовано
н353У	145	4,06		
145	38	182,29		
38	н355У	3,83		
н355У	н356У	16,35		
н356У	н210У	2,28		
н210У	н354У	188,86		

**3. Сведения о характеристиках уточняемого земельного участка с кадастровым номером 31:19:1801001:20 :**

№ п/п	Наименование характеристики земельного участка	Значение характеристики
1	2	3
1.	Адрес земельного участка	—
1.1.	Сведения о местоположении земельного участка (при отсутствии адреса) в структурированном в соответствии с федеральной информационной адресной системой виде	Российская Федерация, Белгородская область, Новооскольский р-н, Серебрянка с
1.2.	Дополнительные сведения о местоположении земельного участка	—



1	2	3	4	5	6	7	8
150	—	—	404 102,63	2 210 181,46	Метод спутниковых геодезических измерений (определений)	$\sqrt{(0,07^2 + 0,07^2)} = 0,10$	—
н207У	—	—	404 091,57	2 210 172,34			
н208У	—	—	404 110,10	2 210 131,77			
н209У	—	—	404 177,69	2 209 963,69			
н210У	—	—	404 191,32	2 209 972,21			
н354У	—	—	404 120,35	2 210 147,23			
150	—	—	404 102,63	2 210 181,46			

**2. Сведения о частях границ уточняемого земельного участка с кадастровым номером 31:19:1801001:21 :**

Обозначение части границ		Горизонтальное проложение (S), м	Описание прохождения части границ	Сведения о согласовании местоположения границ (согласовано/спорное)
от т.	до т.			
1	2	3	4	5
150	н207У	14,34	—	согласовано
н207У	н208У	44,60		
н208У	н209У	181,16		
н209У	н210У	16,07		
н210У	н354У	188,86		
н354У	150	38,54		

**3. Сведения о характеристиках уточняемого земельного участка с кадастровым номером 31:19:1801001:21 :**

№ п/п	Наименование характеристики земельного участка	Значение характеристики
1	2	3
1.	Адрес земельного участка	—
1.1.	Сведения о местоположении земельного участка (при отсутствии адреса) в структурированном в соответствии с федеральной информационной адресной системой виде	Российская Федерация, Белгородская область, Новооскольский р-н, Серебрянка с
1.2.	Дополнительные сведения о местоположении земельного участка	—





1	2	3	4	5	6	7	8
н199У	—	—	404 058,52	2 210 147,15	Метод спутниковых геодезических измерений (определений)	$\sqrt{(0,07^2 + 0,07^2)} = 0,10$	—
н200У	—	—	404 056,51	2 210 145,87			
н201У	—	—	404 051,35	2 210 142,53			
н194У	—	—	404 041,13	2 210 134,69			
н198У	—	—	404 060,67	2 210 109,22			
н197У	—	—	404 128,25	2 209 942,27			
н202У	—	—	404 135,17	2 209 926,49			
н203У	—	—	404 157,42	2 209 939,48			
н204У	—	—	404 154,19	2 209 944,32			
н205У	—	—	404 073,77	2 210 126,51			
н206У	—	—	404 071,90	2 210 125,78			
н199У	—	—	404 058,52	2 210 147,15			

**2. Сведения о частях границ уточняемого земельного участка с кадастровым номером 31:19:1801001:24 :**

Обозначение части границ		Горизонтальное проложение (S), м	Описание прохождения части границ	Сведения о согласовании местоположения границ (согласовано/спорное)
от т.	до т.			
1	2	3	4	5
н199У	н200У	2,38	—	согласовано
н200У	н201У	6,15		
н201У	н194У	12,88		
н194У	н198У	32,10		
н198У	н197У	180,11		
н197У	н202У	17,23		
н202У	н203У	25,76		

1	2	3	4	5
н203У	н204У	5,82	—	согласовано
н204У	н205У	199,15		
н205У	н206У	2,01		
н206У	н199У	25,21		

**3. Сведения о характеристиках уточняемого земельного участка с кадастровым номером** 31:19:1801001:24 :

№ п/п	Наименование характеристики земельного участка	Значение характеристики
1	2	3
1.	Адрес земельного участка	—
1.1.	Сведения о местоположении земельного участка (при отсутствии адреса) в структурированном в соответствии с федеральной информационной адресной системой виде	Российская Федерация, Белгородская область, Новооскольский р-н, Серебрянка с
1.2.	Дополнительные сведения о местоположении земельного участка	—
2.	Площадь земельного участка ± величина погрешности определения (вычисления) площади ( $P \pm \Delta P$ ), м <sup>2</sup>	5 000 ± 25,00
3.	Формула, примененная для вычисления предельной погрешности определения площади земельного участка, с подставленными значениями и итоговые (вычисленные) значения	$3,5 * 0,10 * \sqrt{(5\ 000,00)} = 25$
4.	Площадь земельного участка согласно сведениям Единого государственного реестра недвижимости (Ркад), м <sup>2</sup>	5 000,00
5.	Оценка расхождения Р и Ркад ( $P - P_{кад}$ ), м <sup>2</sup>	0
6.	Предельный минимальный и максимальный размеры земельного участка (Рмин и Рмакс), м <sup>2</sup>	Рмин = 400 Рмакс = 5 000
7.	Вид (виды) разрешенного использования	Для ведения личного подсобного хозяйства
7.1.	Дополнительные сведения об использовании земельного участка	—
8.	Кадастровый или иной государственный учетный номер (инвентарный) здания, сооружения, объекта незавершенного строительства, расположенного на земельном участке	—
9.	Сведения о земельных участках (землях общего пользования, территории общего пользования), посредством которых обеспечивается доступ	—
10.	Иные сведения	—

**4. Пояснения к сведениям об уточняемом земельном участке с кадастровым номером** 31:19:1801001:24 :

1.	—
----	---

**1. Сведения о характерных точках границ уточняемого земельного участка с кадастровым номером** 31:19:1801001:25 :  
 Система координат МСК-31 Зона № 2

Обозначение характерных точек границ	Координаты, м				Метод определения координат	Формулы, примененные для расчета средней квадратической погрешности определения координат характерных точек границ (Mt), с подставленными в такие формулы значениями и итоговые (вычисленные) значения Mt, м	Описание закрепления точки
	содержатся в Едином государственном реестре недвижимости		определены в результате выполнения комплексных кадастровых работ				
	X	Y	X	Y			
1	2	3	4	5	6	7	8
н194У	—	—	404 041,13	2 210 134,69	Метод спутниковых геодезических измерений (определений)	$\sqrt{(0,07^2 + 0,07^2)} = 0,10$	—
н195У	—	—	404 039,84	2 210 133,70			
н196У	—	—	404 034,65	2 210 129,66			
н131У	—	—	404 021,45	2 210 121,92			
н132У	—	—	404 029,02	2 210 111,77			
н133У	—	—	404 042,67	2 210 081,66			
н134У	—	—	404 106,95	2 209 928,14			
н197У	—	—	404 128,25	2 209 942,27			
н198У	—	—	404 060,67	2 210 109,22			
н194У	—	—	404 041,13	2 210 134,69			

**2. Сведения о частях границ уточняемого земельного участка с кадастровым номером** 31:19:1801001:25 :

Обозначение части границ		Горизонтальное проложение (S), м	Описание прохождения части границ	Сведения о согласовании местоположения границ (согласовано/спорное)
от т.	до т.			
1	2	3	4	5

1	2	3	4	5
н194У	н195У	1,63	—	согласовано
н195У	н196У	6,58		
н196У	н131У	15,30		
н131У	н132У	12,66		
н132У	н133У	33,06		
н133У	н134У	166,43		
н134У	н197У	25,56		
н197У	н198У	180,11		
н198У	н194У	32,10		

**3. Сведения о характеристиках уточняемого земельного участка с кадастровым номером** 31:19:1801001:25 :

№ п/п	Наименование характеристики земельного участка	Значение характеристики
1	2	3
1.	Адрес земельного участка	—
1.1.	Сведения о местоположении земельного участка (при отсутствии адреса) в структурированном в соответствии с федеральной информационной адресной системой виде	Российская Федерация, Белгородская область, Новооскольский р-н, Серебрянка с
1.2.	Дополнительные сведения о местоположении земельного участка	—
2.	Площадь земельного участка ± величина погрешности определения (вычисления) площади ( $P \pm \Delta P$ ), м <sup>2</sup>	5 500 ± 26,00
3.	Формула, примененная для вычисления предельной погрешности определения площади земельного участка, с подставленными значениями и итоговые (вычисленные) значения	$3,5 * 0,10 * \sqrt{(5\ 500,00)} = 26$
4.	Площадь земельного участка согласно сведениям Единого государственного реестра недвижимости (Ркад), м <sup>2</sup>	5 000,00
5.	Оценка расхождения Р и Ркад ( $P - P_{кад}$ ), м <sup>2</sup>	500
6.	Предельный минимальный и максимальный размеры земельного участка (Рмин и Рмакс), м <sup>2</sup>	Рмин = 400 Рмакс = 5 000
7.	Вид (виды) разрешенного использования	Для ведения личного подсобного хозяйства
7.1.	Дополнительные сведения об использовании земельного участка	—
8.	Кадастровый или иной государственный учетный номер (инвентарный) здания, сооружения, объекта незавершенного строительства, расположенного на земельном участке	—

1	2	3
9.	Сведения о земельных участках (землях общего пользования, территории общего пользования), посредством которых обеспечивается доступ	—
10.	Иные сведения	—

**4. Пояснения к сведениям об уточняемом земельном участке с кадастровым номером 31:19:1801001:25 :**

1.	—
----	---

**1. Сведения о характерных точках границ уточняемого земельного участка с кадастровым номером 31:19:1801001:30 :**  
Система координат МСК-31 Зона № 2

Обозначение характерных точек границ	Координаты, м				Метод определения координат	Формулы, примененные для расчета средней квадратической погрешности определения координат характерных точек границ (Mt), с подставленными в такие формулы значениями и итоговые (вычисленные) значения Mt, м	Описание закрепления точки
	содержатся в Едином государственном реестре недвижимости		определены в результате выполнения комплексных кадастровых работ				
	X	Y	X	Y			
1	2	3	4	5	6	7	8
114	—	—	403 879,39	2 210 008,33	Метод спутниковых геодезических измерений (определений)	$\sqrt{(0,07^2 + 0,07^2)} = 0,10$	стык забора
н167У	—	—	403 883,68	2 210 011,65			—
н168У	—	—	403 888,92	2 210 015,59			—
н169У	—	—	403 913,56	2 210 037,20			—
н170У	—	—	403 930,62	2 210 014,58			—
н171У	—	—	403 920,68	2 209 991,78			—
н172У	—	—	403 954,79	2 209 936,78			—
н173У	—	—	403 985,18	2 209 887,62			—

1	2	3	4	5	6	7	8
н107У	—	—	403 961,17	2 209 872,74	Метод спутниковых геодезических измерений (определений)	$\sqrt{(0,07^2 + 0,07^2)} = 0,10$	стык забора
108	—	—	403 926,84	2 209 931,28			
109	—	—	403 921,39	2 209 941,35			
110	—	—	403 919,66	2 209 940,34			
111	—	—	403 904,47	2 209 966,84			
112	—	—	403 888,58	2 209 991,79			
113	—	—	403 885,77	2 209 999,32			
114	—	—	403 879,39	2 210 008,33			

**2. Сведения о частях границ уточняемого земельного участка с кадастровым номером** 31:19:1801001:30 :

Обозначение части границ		Горизонтальное проложение (S), м	Описание прохождения части границ	Сведения о согласовании местоположения границ (согласовано/спорное)
от т.	до т.			
1	2	3	4	5
114	н167У	5,42	—	согласовано
н167У	н168У	6,56		
н168У	н169У	32,77		
н169У	н170У	28,33		
н170У	н171У	24,87		
н171У	н172У	64,72		
н172У	н173У	57,79		
н173У	н107У	28,25		
н107У	108	67,86		
108	109	11,45		
109	110	2,00		
110	111	30,54		
111	112	29,58		
112	113	8,04		

1	2	3	4	5
113	114	11,04	—	согласовано
<b>3. Сведения о характеристиках уточняемого земельного участка с кадастровым номером</b>			<b>31:19:1801001:30</b> :	
№ п/п	Наименование характеристики земельного участка		Значение характеристики	
1	2		3	
1.	Адрес земельного участка		—	
1.1.	Сведения о местоположении земельного участка (при отсутствии адреса) в структурированном в соответствии с федеральной информационной адресной системой виде		Российская Федерация, Белгородская область, Новооскольский р-н, Серебрянка с	
1.2.	Дополнительные сведения о местоположении земельного участка		—	
2.	Площадь земельного участка ± величина погрешности определения (вычисления) площади ( $P \pm \Delta P$ ), м <sup>2</sup>		5 000 ± 25,00	
3.	Формула, примененная для вычисления предельной погрешности определения площади земельного участка, с подставленными значениями и итоговые (вычисленные) значения		$3,5 * 0,10 * \sqrt{(5\ 000,00)} = 25$	
4.	Площадь земельного участка согласно сведениям Единого государственного реестра недвижимости (Ркад), м <sup>2</sup>		5 000,00	
5.	Оценка расхождения Р и Ркад ( $P - P_{кад}$ ), м <sup>2</sup>		0	
6.	Предельный минимальный и максимальный размеры земельного участка (Рмин и Рмакс), м <sup>2</sup>		Рмин = 400 Рмакс = 5 000	
7.	Вид (виды) разрешенного использования		Для личного подсобного хозяйства	
7.1.	Дополнительные сведения об использовании земельного участка		—	
8.	Кадастровый или иной государственный учетный номер (инвентарный) здания, сооружения, объекта незавершенного строительства, расположенного на земельном участке		—	
9.	Сведения о земельных участках (землях общего пользования, территории общего пользования), посредством которых обеспечивается доступ		—	
10.	Иные сведения		—	
<b>4. Пояснения к сведениям об уточняемом земельном участке с кадастровым номером</b>			<b>31:19:1801001:30</b> :	
1.	—			

**1. Сведения о характерных точках границ уточняемого земельного участка с кадастровым номером** 31:19:1801001:32 :  
 Система координат МСК-31 Зона № 2

Обозначение характерных точек границ	Координаты, м				Метод определения координат	Формулы, примененные для расчета средней квадратической погрешности определения координат характерных точек границ (Mt), с подставленными в такие формулы значениями и итоговые (вычисленные) значения Mt, м	Описание закрепления точки
	содержатся в Едином государственном реестре недвижимости		определены в результате выполнения комплексных кадастровых работ				
	X	Y	X	Y			
1	2	3	4	5	6	7	8
118	—	—	403 868,89	2 210 000,72	Метод спутниковых геодезических измерений (определений)	$\sqrt{(0,07^2 + 0,07^2)} = 0,10$	стык забора
н159У	—	—	403 860,29	2 209 993,76			
н160У	—	—	403 861,83	2 209 991,81			
н161У	—	—	403 867,21	2 209 985,23			
н162У	—	—	403 864,57	2 209 982,87			
н163У	—	—	403 870,75	2 209 966,63			
н164У	—	—	403 874,27	2 209 954,52			
н165У	—	—	403 921,23	2 209 872,20			
н166У	—	—	403 955,32	2 209 802,49			
н350У	—	—	403 970,68	2 209 811,98			
105	—	—	403 957,96	2 209 834,41			
123	—	—	403 899,90	2 209 936,46			



1	2	3	4	5	6	7	8
122	—	—	403 881,25	2 209 978,83	Метод спутниковых геодезических измерений (определений)	$\sqrt{(0,07^2 + 0,07^2)} = 0,10$	стык забора
121	—	—	403 877,12	2 209 989,48			
120	—	—	403 875,73	2 209 991,82			
118	—	—	403 868,89	2 210 000,72			

**2. Сведения о частях границ уточняемого земельного участка с кадастровым номером** 31:19:1801001:32 :

Обозначение части границ		Горизонтальное проложение (S), м	Описание прохождения части границ	Сведения о согласовании местоположения границ (согласовано/спорное)
от т.	до т.			
1	2	3	4	5
118	н159У	11,06	—	согласовано
н159У	н160У	2,48		
н160У	н161У	8,50		
н161У	н162У	3,54		
н162У	н163У	17,38		
н163У	н164У	12,61		
н164У	н165У	94,77		
н165У	н166У	77,60		
н166У	н350У	18,06		
н350У	105	25,79		
105	123	117,41		
123	122	46,29		
122	121	11,42		
121	120	2,72		
120	118	11,22		

**3. Сведения о характеристиках уточняемого земельного участка с кадастровым номером** 31:19:1801001:32 :

№ п/п	Наименование характеристики земельного участка	Значение характеристики
1	2	3
1		

1	2	3
1.	Адрес земельного участка	—
1.1.	Сведения о местоположении земельного участка (при отсутствии адреса) в структурированном в соответствии с федеральной информационной адресной системой виде	Российская Федерация, Белгородская область, Новооскольский р-н, Серебрянка с, Набережная ул
1.2.	Дополнительные сведения о местоположении земельного участка	—
2.	Площадь земельного участка ± величина погрешности определения (вычисления) площади ( $P \pm \Delta P$ ), м <sup>2</sup>	3 082 ± 19,00
3.	Формула, примененная для вычисления предельной погрешности определения площади земельного участка, с подставленными значениями и итоговые (вычисленные) значения	$3,5 * 0,10 * \sqrt{(3\ 082,00)} = 19$
4.	Площадь земельного участка согласно сведениям Единого государственного реестра недвижимости (Ркад), м <sup>2</sup>	5 000,00
5.	Оценка расхождения Р и Ркад ( $P - P_{кад}$ ), м <sup>2</sup>	1 918
6.	Предельный минимальный и максимальный размеры земельного участка (Рмин и Рмакс), м <sup>2</sup>	Рмин = 400 Рмакс = 5 000
7.	Вид (виды) разрешенного использования	Для ведения личного подсобного хозяйства
7.1.	Дополнительные сведения об использовании земельного участка	—
8.	Кадастровый или иной государственный учетный номер (инвентарный) здания, сооружения, объекта незавершенного строительства, расположенного на земельном участке	31:19:1801001:221
9.	Сведения о земельных участках (землях общего пользования, территории общего пользования), посредством которых обеспечивается доступ	—
10.	Иные сведения	—
<b>4. Пояснения к сведениям об уточняемом земельном участке с кадастровым номером</b>		<b>31:19:1801001:32</b> :
1.	—	—

**1. Сведения о характерных точках границ уточняемого земельного участка с кадастровым номером** 31:19:1801001:33 :  
 Система координат МСК-31 Зона № 2

Обозначение характерных точек границ	Координаты, м				Метод определения координат	Формулы, примененные для расчета средней квадратической погрешности определения координат характерных точек границ (Mt), с подставленными в такие формулы значениями и итоговые (вычисленные) значения Mt, м	Описание закрепления точки
	содержатся в Едином государственном реестре недвижимости		определены в результате выполнения комплексных кадастровых работ				
	X	Y	X	Y			
1	2	3	4	5	6	7	8
н81У	—	—	403 811,16	2 209 954,90	Метод спутниковых геодезических измерений (определений)	$\sqrt{(0,07^2 + 0,07^2)} = 0,10$	—
н80У	—	—	403 839,02	2 209 900,59			
н79У	—	—	403 878,43	2 209 818,97			
н151У	—	—	403 903,87	2 209 766,29			
н152У	—	—	403 919,76	2 209 776,81			
н153У	—	—	403 883,14	2 209 852,30			
н154У	—	—	403 844,87	2 209 932,34			
н155У	—	—	403 846,00	2 209 936,83			
н156У	—	—	403 831,38	2 209 968,90			
н157У	—	—	403 828,17	2 209 967,53			
н158У	—	—	403 820,86	2 209 961,86			
н81У	—	—	403 811,16	2 209 954,90			

**2. Сведения о частях границ уточняемого земельного участка с кадастровым номером 31:19:1801001:33 :**

Обозначение части границ		Горизонтальное проложение (S), м	Описание прохождения части границ	Сведения о согласовании местоположения границ (согласовано/спорное)
от т.	до т.			
1	2	3	4	5
н81У	н80У	61,04	—	согласовано
н80У	н79У	90,64		
н79У	н151У	58,50		
н151У	н152У	19,06		
н152У	н153У	83,90		
н153У	н154У	88,72		
н154У	н155У	4,63		
н155У	н156У	35,25		
н156У	н157У	3,49		
н157У	н158У	9,25		
н158У	н81У	11,94		

**3. Сведения о характеристиках уточняемого земельного участка с кадастровым номером 31:19:1801001:33 :**

№ п/п	Наименование характеристики земельного участка	Значение характеристики
1	2	3
1.	Адрес земельного участка	—
1.1.	Сведения о местоположении земельного участка (при отсутствии адреса) в структурированном в соответствии с федеральной информационной адресной системой виде	Российская Федерация, Белгородская область, Новооскольский р-н, Серебрянка с
1.2.	Дополнительные сведения о местоположении земельного участка	—
2.	Площадь земельного участка ± величина погрешности определения (вычисления) площади ( $P \pm \Delta P$ ), м <sup>2</sup>	4 154 ± 23,00
3.	Формула, примененная для вычисления предельной погрешности определения площади земельного участка, с подставленными значениями и итоговые (вычисленные) значения	$3,5 * 0,10 * \sqrt{4 154,00} = 23$
4.	Площадь земельного участка согласно сведениям Единого государственного реестра недвижимости (Ркад), м <sup>2</sup>	4 154,00
5.	Оценка расхождения Р и Ркад ( $P - P_{кад}$ ), м <sup>2</sup>	0
6.	Предельный минимальный и максимальный размеры земельного участка (Рмин и Рмакс), м <sup>2</sup>	Рмин = 400 Рмакс = 5 000

1	2	3
7.	Вид (виды) разрешенного использования	Для ведения личного подсобного хозяйства
7.1.	Дополнительные сведения об использовании земельного участка	—
8.	Кадастровый или иной государственный учетный номер (инвентарный) здания, сооружения, объекта незавершенного строительства, расположенного на земельном участке	31:19:1801001:109
9.	Сведения о земельных участках (землях общего пользования, территории общего пользования), посредством которых обеспечивается доступ	—
10.	Иные сведения	—

**4. Пояснения к сведениям об уточняемом земельном участке с кадастровым номером 31:19:1801001:33 :**

1.	—
----	---

**1. Сведения о характерных точках границ уточняемого земельного участка с кадастровым номером 31:19:1801001:36 :**

Система координат МСК-31 Зона № 2

Обозначение характерных точек границ	Координаты, м				Метод определения координат	Формулы, примененные для расчета средней квадратической погрешности определения координат характерных точек границ (Mt), с подставленными в такие формулы значениями и итоговые (вычисленные) значения Mt, м	Описание закрепления точки
	содержатся в Едином государственном реестре недвижимости		определены в результате выполнения комплексных кадастровых работ				
	X	Y	X	Y			
1	2	3	4	5	6	7	8
н138У	—	—	403 724,47	2 209 890,29	Метод спутниковых геодезических измерений (определений)	$\sqrt{(0,07^2 + 0,07^2)} = 0,10$	—
н18У	—	—	403 740,40	2 209 900,72			
н19У	—	—	403 741,90	2 209 898,08			
н20У	—	—	403 745,46	2 209 891,91			
н21У	—	—	403 838,13	2 209 724,09			
н139У	—	—	403 829,11	2 209 716,31			

1	2	3	4	5	6	7	8
н140У	—	—	403 781,64	2 209 796,33	Метод спутниковых геодезических измерений (определений)	$\sqrt{(0,07^2 + 0,07^2)} = 0,10$	—
н141У	—	403 744,88	2 209 859,10				
н138У	—	403 724,47	2 209 890,29				

**2. Сведения о частях границ уточняемого земельного участка с кадастровым номером** 31:19:1801001:36 :

Обозначение части границ		Горизонтальное проложение (S), м	Описание прохождения части границ	Сведения о согласовании местоположения границ (согласовано/спорное)
от т.	до т.			
1	2	3	4	5
н138У	н18У	19,04	—	согласовано
н18У	н19У	3,04		
н19У	н20У	7,12		
н20У	н21У	191,71		
н21У	н139У	11,91		
н139У	н140У	93,04		
н140У	н141У	72,74		
н141У	н138У	37,27		

**3. Сведения о характеристиках уточняемого земельного участка с кадастровым номером** 31:19:1801001:36 :

№ п/п	Наименование характеристики земельного участка	Значение характеристики
1	2	3
1.	Адрес земельного участка	—
1.1.	Сведения о местоположении земельного участка (при отсутствии адреса) в структурированном в соответствии с федеральной информационной адресной системой виде	Российская Федерация, Белгородская область, Новооскольский р-н, Серебрянка с
1.2.	Дополнительные сведения о местоположении земельного участка	—
2.	Площадь земельного участка ± величина погрешности определения (вычисления) площади ( $P \pm \Delta P$ ), м <sup>2</sup>	3 000 ± 19,00
3.	Формула, примененная для вычисления предельной погрешности определения площади земельного участка, с подставленными значениями и итоговые (вычисленные) значения	$3,5 * 0,10 * \sqrt{(3\ 000,00)} = 19$

1	2	3
4.	Площадь земельного участка согласно сведениям Единого государственного реестра недвижимости (Ркад), м <sup>2</sup>	3 000,00
5.	Оценка расхождения Р и Ркад (Р - Ркад), м <sup>2</sup>	0
6.	Предельный минимальный и максимальный размеры земельного участка (Рмин и Рмакс), м <sup>2</sup>	Рмин = 400 Рмакс = 5 000
7.	Вид (виды) разрешенного использования	Для ведения личного подсобного хозяйства
7.1.	Дополнительные сведения об использовании земельного участка	—
8.	Кадастровый или иной государственный учетный номер (инвентарный) здания, сооружения, объекта незавершенного строительства, расположенного на земельном участке	—
9.	Сведения о земельных участках (землях общего пользования, территории общего пользования), посредством которых обеспечивается доступ	—
10.	Иные сведения	—

**4. Пояснения к сведениям об уточняемом земельном участке с кадастровым номером** 31:19:1801001:36 :

1.	—
----	---

**1. Сведения о характерных точках границ уточняемого земельного участка с кадастровым номером** 31:19:1801001:37 :  
Система координат МСК-31 Зона № 2

Обозначение характерных точек границ	Координаты, м				Метод определения координат	Формулы, примененные для расчета средней квадратической погрешности определения координат характерных точек границ (Mt), с подставленными в такие формулы значениями и итоговые (вычисленные) значения Mt, м	Описание закрепления точки
	содержатся в Едином государственном реестре недвижимости		определены в результате выполнения комплексных кадастровых работ				
	X	Y	X	Y			
1	2	3	4	5	6	7	8
н128У	—	—	403 999,19	2 210 105,22	Метод спутниковых геодезических измерений (определений)	$\sqrt{(0,07^2 + 0,07^2)} = 0,10$	—
н129У	—	—	404 013,26	2 210 115,80			
н130У	—	—	404 020,02	2 210 120,85			

1	2	3	4	5	6	7	8
н131У	—	—	404 021,45	2 210 121,92	Метод спутниковых геодезических измерений (определений)	$\sqrt{(0,07^2 + 0,07^2)} = 0,10$	—
н132У	—	—	404 029,02	2 210 111,77			
н133У	—	—	404 042,67	2 210 081,66			
н134У	—	—	404 106,95	2 209 928,14			
н135У	—	—	404 113,15	2 209 913,12			
н136У	—	—	404 092,23	2 209 900,95			
н137У	—	—	404 020,26	2 210 059,27			
н351У	—	—	404 006,86	2 210 088,59			
н128У	—	—	403 999,19	2 210 105,22			

**2. Сведения о частях границ уточняемого земельного участка с кадастровым номером** 31:19:1801001:37 **:**

Обозначение части границ		Горизонтальное проложение (S), м	Описание прохождения части границ	Сведения о согласовании местоположения границ (согласовано/спорное)
от т.	до т.			
1	2	3	4	5
н128У	н129У	17,60	—	согласовано
н129У	н130У	8,44		
н130У	н131У	1,79		
н131У	н132У	12,66		
н132У	н133У	33,06		
н133У	н134У	166,43		
н134У	н135У	16,25		
н135У	н136У	24,20		
н136У	н137У	173,91		
н137У	н351У	32,24		
н351У	н128У	18,31		



3. Сведения о характеристиках уточняемого земельного участка с кадастровым номером <u>31:19:1801001:37</u> :		
№ п/п	Наименование характеристики земельного участка	Значение характеристики
1	2	3
1.	Адрес земельного участка	—
1.1.	Сведения о местоположении земельного участка (при отсутствии адреса) в структурированном в соответствии с федеральной информационной адресной системой виде	Российская Федерация, Белгородская область, Новооскольский р-н, Серебрянка с
1.2.	Дополнительные сведения о местоположении земельного участка	—
2.	Площадь земельного участка ± величина погрешности определения (вычисления) площади ( $P \pm \Delta P$ ), м <sup>2</sup>	6 198 ± 28,00
3.	Формула, примененная для вычисления предельной погрешности определения площади земельного участка, с подставленными значениями и итоговые (вычисленные) значения	$3,5*0,10*\sqrt{(6\ 198,00)} = 28$
4.	Площадь земельного участка согласно сведениям Единого государственного реестра недвижимости (Ркад), м <sup>2</sup>	6 198,00
5.	Оценка расхождения Р и Ркад ( $P - P_{кад}$ ), м <sup>2</sup>	0
6.	Предельный минимальный и максимальный размеры земельного участка (Рмин и Рмакс), м <sup>2</sup>	Рмин = 400 Рмакс = 5 000
7.	Вид (виды) разрешенного использования	Для ведения личного подсобного хозяйства
7.1.	Дополнительные сведения об использовании земельного участка	—
8.	Кадастровый или иной государственный учетный номер (инвентарный) здания, сооружения, объекта незавершенного строительства, расположенного на земельном участке	—
9.	Сведения о земельных участках (землях общего пользования, территории общего пользования), посредством которых обеспечивается доступ	—
10.	Иные сведения	—
4. Пояснения к сведениям об уточняемом земельном участке с кадастровым номером <u>31:19:1801001:37</u> :		
1.	—	—

**1. Сведения о характерных точках границ уточняемого земельного участка с кадастровым номером** 31:19:1801002:2 :  
 Система координат МСК-31 Зона № 2

Обозначение характерных точек границ	Координаты, м				Метод определения координат	Формулы, примененные для расчета средней квадратической погрешности определения координат характерных точек границ (Mt), с подставленными в такие формулы значениями и итоговые (вычисленные) значения Mt, м	Описание закрепления точки
	содержатся в Едином государственном реестре недвижимости		определены в результате выполнения комплексных кадастровых работ				
	X	Y	X	Y			
1	2	3	4	5	6	7	8
н36У	—	—	403 777,73	2 209 927,75	Метод спутниковых геодезических измерений (определений)	$\sqrt{(0,07^2 + 0,07^2)} = 0,10$	—
н37У	—	—	403 777,96	2 209 927,38			
н38У	—	—	403 783,05	2 209 919,87			
н39У	—	—	403 850,66	2 209 803,47			
н40У	—	—	403 879,34	2 209 754,09			
41	—	—	403 863,55	2 209 740,61			
н42У	—	—	403 784,50	2 209 881,75			
н43У	—	—	403 768,88	2 209 911,99			
н44У	—	—	403 764,90	2 209 917,85			
н36У	—	—	403 777,73	2 209 927,75			

**2. Сведения о частях границ уточняемого земельного участка с кадастровым номером** 31:19:1801002:2 :

Обозначение части границ		Горизонтальное проложение (S), м	Описание прохождения части границ	Сведения о согласовании местоположения границ (согласовано/спорное)
от т.	до т.			
1	2	3	4	5

1	2	3	4	5
н36У	н37У	0,44	—	согласовано
н37У	н38У	9,07		
н38У	н39У	134,61		
н39У	н40У	57,10		
н40У	41	20,76		
41	н42У	161,77		
н42У	н43У	34,04		
н43У	н44У	7,08		
н44У	н36У	16,21		

**3. Сведения о характеристиках уточняемого земельного участка с кадастровым номером** 31:19:1801002:2 :

№ п/п	Наименование характеристики земельного участка	Значение характеристики
1	2	3
1.	Адрес земельного участка	—
1.1.	Сведения о местоположении земельного участка (при отсутствии адреса) в структурированном в соответствии с федеральной информационной адресной системой виде	Российская Федерация, Белгородская область, Новооскольский р-н, Серебрянка с
1.2.	Дополнительные сведения о местоположении земельного участка	—
2.	Площадь земельного участка ± величина погрешности определения (вычисления) площади ( $P \pm \Delta P$ ), м <sup>2</sup>	3 772 ± 21,00
3.	Формула, примененная для вычисления предельной погрешности определения площади земельного участка, с подставленными значениями и итоговые (вычисленные) значения	$3,5 * 0,10 * \sqrt{(3\ 772,00)} = 21$
4.	Площадь земельного участка согласно сведениям Единого государственного реестра недвижимости (Ркад), м <sup>2</sup>	3 400,00
5.	Оценка расхождения Р и Ркад ( $P - P_{кад}$ ), м <sup>2</sup>	372
6.	Предельный минимальный и максимальный размеры земельного участка (Рмин и Рмакс), м <sup>2</sup>	Рмин = 400 Рмакс = 5 000
7.	Вид (виды) разрешенного использования	Для ведения личного подсобного хозяйства
7.1.	Дополнительные сведения об использовании земельного участка	—
8.	Кадастровый или иной государственный учетный номер (инвентарный) здания, сооружения, объекта незавершенного строительства, расположенного на земельном участке	—

1	2	3
9.	Сведения о земельных участках (землях общего пользования, территории общего пользования), посредством которых обеспечивается доступ	—
10.	Иные сведения	—

**4. Пояснения к сведениям об уточняемом земельном участке с кадастровым номером** 31:19:1801002:2 :

1.	—
----	---

**1. Сведения о характерных точках границ уточняемого земельного участка с кадастровым номером** 31:19:1801002:4 :  
Система координат МСК-31 Зона № 2

Обозначение характерных точек границ	Координаты, м				Метод определения координат	Формулы, примененные для расчета средней квадратической погрешности определения координат характерных точек границ (Mt), с подставленными в такие формулы значениями и итоговые (вычисленные) значения Mt, м	Описание закрепления точки
	содержатся в Едином государственном реестре недвижимости		определены в результате выполнения комплексных кадастровых работ				
	X	Y	X	Y			
1	2	3	4	5	6	7	8
н18У	—	—	403 740,40	2 209 900,72	Метод спутниковых геодезических измерений (определений)	$\sqrt{(0,07^2 + 0,07^2)} = 0,10$	—
н19У	—	—	403 741,90	2 209 898,08			
н20У	—	—	403 745,46	2 209 891,91			
н21У	—	—	403 838,13	2 209 724,09			
22	—	—	403 849,42	2 209 731,10			
23	—	—	403 769,82	2 209 878,40			
н24У	—	—	403 756,13	2 209 902,04			
н25У	—	—	403 751,98	2 209 907,77			

1	2	3	4	5	6	7	8
н26У	—	—	403 751,59	2 209 908,30	Метод спутниковых геодезических измерений (определений)	$\sqrt{(0,07^2 + 0,07^2)} = 0,10$	—
н18У	—	—	403 740,40	2 209 900,72			

**2. Сведения о частях границ уточняемого земельного участка с кадастровым номером** 31:19:1801002:4 :

Обозначение части границ		Горизонтальное проложение (S), м	Описание прохождения части границ	Сведения о согласовании местоположения границ (согласовано/спорное)
от т.	до т.			
1	2	3	4	5
н18У	н19У	3,04	—	согласовано
н19У	н20У	7,12		
н20У	н21У	191,71		
н21У	22	13,29		
22	23	167,43		
23	н24У	27,32		
н24У	н25У	7,07		
н25У	н26У	0,66		
н26У	н18У	13,52		

**3. Сведения о характеристиках уточняемого земельного участка с кадастровым номером** 31:19:1801002:4 :

№ п/п	Наименование характеристики земельного участка	Значение характеристики
1	2	3
1.	Адрес земельного участка	—
1.1.	Сведения о местоположении земельного участка (при отсутствии адреса) в структурированном в соответствии с федеральной информационной адресной системой виде	Российская Федерация, Белгородская область, Новооскольский р-н, Серебрянка с
1.2.	Дополнительные сведения о местоположении земельного участка	—
2.	Площадь земельного участка ± величина погрешности определения (вычисления) площади ( $P \pm \Delta P$ ), м <sup>2</sup>	2 849 ± 19,00
3.	Формула, примененная для вычисления предельной погрешности определения площади земельного участка, с подставленными значениями и итоговые (вычисленные) значения	$3,5 * 0,10 * \sqrt{(2\ 849,00)} = 19$
4.	Площадь земельного участка согласно сведениям Единого государственного реестра недвижимости (Ркад), м <sup>2</sup>	5 000,00

1	2	3
5.	Оценка расхождения Р и Ркад (Р - Ркад), м <sup>2</sup>	2 151
6.	Предельный минимальный и максимальный размеры земельного участка (Рмин и Рмакс), м <sup>2</sup>	Рмин = 400 Рмакс = 5 000
7.	Вид (виды) разрешенного использования	Для ведения личного подсобного хозяйства
7.1.	Дополнительные сведения об использовании земельного участка	—
8.	Кадастровый или иной государственный учетный номер (инвентарный) здания, сооружения, объекта незавершенного строительства, расположенного на земельном участке	—
9.	Сведения о земельных участках (землях общего пользования, территории общего пользования), посредством которых обеспечивается доступ	—
10.	Иные сведения	—

**4. Пояснения к сведениям об уточняемом земельном участке с кадастровым номером** 31:19:1801002:4 :

1.	—
----	---

**1. Сведения о характерных точках границ уточняемого земельного участка с кадастровым номером** 31:19:1801002:12 :

Система координат МСК-31 Зона № 2

Обозначение характерных точек границ	Координаты, м				Метод определения координат	Формулы, примененные для расчета средней квадратической погрешности определения координат характерных точек границ (Mt), с подставленными в такие формулы значениями и итоговые (вычисленные) значения Mt, м	Описание закрепления точки
	содержатся в Едином государственном реестре недвижимости		определены в результате выполнения комплексных кадастровых работ				
	X	Y	X	Y			
1	2	3	4	5	6	7	8
60	—	—	404 155,13	2 210 224,27	Метод спутниковых геодезических измерений (определений)	$\sqrt{(0,07^2 + 0,07^2)} = 0,10$	—
н28У	—	—	404 143,17	2 210 212,32			
н29У	—	—	404 163,18	2 210 169,95			
н30У	—	—	404 234,42	2 210 008,82			

1	2	3	4	5	6	7	8
352	—	—	404 249,12	2 210 016,56	Метод спутниковых геодезических измерений (определений)	$\sqrt{(0,07^2 + 0,07^2)} = 0,10$	—
62	—	—	404 175,23	2 210 182,45			
63	—	—	404 166,93	2 210 201,27			
64	—	—	404 161,73	2 210 213,55			
60	—	—	404 155,13	2 210 224,27			

**2. Сведения о частях границ уточняемого земельного участка с кадастровым номером** 31:19:1801002:12 :

Обозначение части границ		Горизонтальное проложение (S), м	Описание прохождения части границ	Сведения о согласовании местоположения границ (согласовано/спорное)
от т.	до т.			
1	2	3	4	5
60	н28У	16,91	—	согласовано
н28У	н29У	46,86		
н29У	н30У	176,18		
н30У	352	16,61		
352	62	181,60		
62	63	20,57		
63	64	13,34		
64	60	12,59		

**3. Сведения о характеристиках уточняемого земельного участка с кадастровым номером** 31:19:1801002:12 :

№ п/п	Наименование характеристики земельного участка	Значение характеристики
1	2	3
1.	Адрес земельного участка	—
1.1.	Сведения о местоположении земельного участка (при отсутствии адреса) в структурированном в соответствии с федеральной информационной адресной системой виде	Российская Федерация, Белгородская область, Новооскольский р-н, Серебрянка с, Набережная ул
1.2.	Дополнительные сведения о местоположении земельного участка	—
2.	Площадь земельного участка ± величина погрешности определения (вычисления) площади ( $P \pm \Delta P$ ), м <sup>2</sup>	3 700 ± 21,00

1	2	3
3.	Формула, примененная для вычисления предельной погрешности определения площади земельного участка, с подставленными значениями и итоговые (вычисленные) значения	$3,5*0,10*\sqrt{(3\ 700,00)} = 21$
4.	Площадь земельного участка согласно сведениям Единого государственного реестра недвижимости (Ркад), м <sup>2</sup>	3 300,00
5.	Оценка расхождения Р и Ркад (Р - Ркад), м <sup>2</sup>	400
6.	Предельный минимальный и максимальный размеры земельного участка (Рмин и Рмакс), м <sup>2</sup>	Рмин = 400 Рмакс = 5 000
7.	Вид (виды) разрешенного использования	Для ведения личного подсобного хозяйства
7.1.	Дополнительные сведения об использовании земельного участка	—
8.	Кадастровый или иной государственный учетный номер (инвентарный) здания, сооружения, объекта незавершенного строительства, расположенного на земельном участке	31:19:1801001:97
9.	Сведения о земельных участках (землях общего пользования, территории общего пользования), посредством которых обеспечивается доступ	—
10.	Иные сведения	—

**4. Пояснения к сведениям об уточняемом земельном участке с кадастровым номером** 31:19:1801002:12 :

1.	—
----	---

**1. Сведения о характерных точках границ уточняемого земельного участка с кадастровым номером** 31:19:1801002:20 :  
Система координат МСК-31 Зона № 2

Обозначение характерных точек границ	Координаты, м				Метод определения координат	Формулы, примененные для расчета средней квадратической погрешности определения координат характерных точек границ (Mt), с подставленными в такие формулы значениями и итоговые (вычисленные) значения Mt, м	Описание закрепления точки
	содержатся в Едином государственном реестре недвижимости		определены в результате выполнения комплексных кадастровых работ				
	X	Y	X	Y			
1	2	3	4	5	6	7	8
27	—	—	404 124,85	2 210 200,02	Метод спутниковых геодезических измерений (определений)	$\sqrt{(0,07^2 + 0,07^2)} = 0,10$	—



1	2	3	4	5	6	7	8
н28У	—	—	404 143,17	2 210 212,32	Метод спутниковых геодезических измерений (определений)	$\sqrt{(0,07^2 + 0,07^2)} = 0,10$	—
н29У	—	—	404 163,18	2 210 169,95			
н30У	—	—	404 234,42	2 210 008,82			
н31У	—	—	404 218,96	2 209 999,38			
32	—	—	404 157,38	2 210 146,10			
33	—	—	404 140,38	2 210 182,34			
34	—	—	404 135,65	2 210 181,54			
35	—	—	404 130,00	2 210 193,75			
27	—	—	404 124,85	2 210 200,02			

**2. Сведения о частях границ уточняемого земельного участка с кадастровым номером** 31:19:1801002:20 :

Обозначение части границ		Горизонтальное проложение (S), м	Описание прохождения части границ	Сведения о согласовании местоположения границ (согласовано/спорное)
от т.	до т.			
1	2	3	4	5
27	н28У	22,07	—	согласовано
н28У	н29У	46,86		
н29У	н30У	176,18		
н30У	н31У	18,11		
н31У	32	159,12		
32	33	40,03		
33	34	4,80		
34	35	13,45		
35	27	8,11		

**3. Сведения о характеристиках уточняемого земельного участка с кадастровым номером** 31:19:1801002:20 :

№ п/п	Наименование характеристики земельного участка	Значение характеристики
1	2	3

1	2	3
1.	Адрес земельного участка	—
1.1.	Сведения о местоположении земельного участка (при отсутствии адреса) в структурированном в соответствии с федеральной информационной адресной системой виде	Российская Федерация, Белгородская область, Новооскольский р-н, Серебрянка с, Набережная ул, д 31
1.2.	Дополнительные сведения о местоположении земельного участка	—
2.	Площадь земельного участка ± величина погрешности определения (вычисления) площади ( $P \pm \Delta P$ ), м <sup>2</sup>	3 700 ± 21,00
3.	Формула, примененная для вычисления предельной погрешности определения площади земельного участка, с подставленными значениями и итоговые (вычисленные) значения	$3,5 * 0,10 * \sqrt{(3\ 700,00)} = 21$
4.	Площадь земельного участка согласно сведениям Единого государственного реестра недвижимости (Ркад), м <sup>2</sup>	3 300,00
5.	Оценка расхождения Р и Ркад ( $P - P_{кад}$ ), м <sup>2</sup>	400
6.	Предельный минимальный и максимальный размеры земельного участка (Рмин и Рмакс), м <sup>2</sup>	Рмин = 400 Рмакс = 5 000
7.	Вид (виды) разрешенного использования	Для ведения личного подсобного хозяйства
7.1.	Дополнительные сведения об использовании земельного участка	—
8.	Кадастровый или иной государственный учетный номер (инвентарный) здания, сооружения, объекта незавершенного строительства, расположенного на земельном участке	—
9.	Сведения о земельных участках (землях общего пользования, территории общего пользования), посредством которых обеспечивается доступ	—
10.	Иные сведения	—
<b>4. Пояснения к сведениям об уточняемом земельном участке с кадастровым номером</b>		<b>31:19:1801002:20</b> :
1.	—	—

**Сведения об уточняемых земельных участках, необходимые для исправления реестровых ошибок в сведениях о местоположении их границ**

**1. Сведения о характерных точках границ уточняемого земельного участка с кадастровым номером** 31:19:1801001:2 :

Система координат МСК-31 Зона № 2

Обозначение характерных точек границ	Координаты, м				Метод определения координат	Формулы, примененные для расчета средней квадратической погрешности определения координат характерных точек границ (Mt), с подставленными в такие формулы значениями и итоговые (вычисленные) значения Mt, м	Описание закрепления точки
	содержатся в Едином государственном реестре недвижимости		определены в результате выполнения комплексных кадастровых работ				
	X	Y	X	Y			
1	2	3	4	5	6	7	8
211	1 447,64	1 345,13	—	—	Метод спутниковых геодезических измерений (определений)	0,10	—
212	1 435,60	1 348,25	—	—			
213	1 409,43	1 359,60	—	—			
214	1 404,97	1 349,21	—	—			
215	1 255,87	1 405,56	—	—			
216	1 251,33	1 395,80	—	—			
217	1 402,42	1 338,15	—	—			
218	1 401,84	1 340,25	—	—			
219	1 435,59	1 326,08	—	—			
220	1 444,14	1 324,56	—	—			
221	1 444,97	1 329,98	—	—			

1	2	3	4	5	6	7	8
н222У	—	—	404 281,08	2 210 318,20	Метод спутниковых геодезических измерений (определений)	$\sqrt{(0,07^2 + 0,07^2)} = 0,10$	—
н223У	—	—	404 285,24	2 210 311,10			
н224У	—	—	404 287,95	2 210 306,44			
н225У	—	—	404 290,42	2 210 300,08			
н226У	—	—	404 292,75	2 210 294,86			
н227У	—	—	404 303,24	2 210 272,80			
н228У	—	—	404 313,49	2 210 278,45			
н229У	—	—	404 382,01	2 210 135,56			
н91У	—	—	404 388,61	2 210 145,33			
н92У	—	—	404 324,91	2 210 285,40			
н93У	—	—	404 311,14	2 210 311,65			
н94У	—	—	404 302,33	2 210 324,12			
н95У	—	—	404 298,24	2 210 329,91			
н86У	—	—	404 297,32	2 210 331,52			
211	1 447,64	1 345,13	—	—	0,10		

**2. Сведения о частях границ уточняемого земельного участка с кадастровым номером** 31:19:1801001:2 :

Обозначение части границ		Горизонтальное проложение (S), м	Описание прохождения части границ	Сведения о согласовании местоположения границ (согласовано/спорное)
от т.	до т.			
1	2	3	4	5
н222У	н223У	8,23	—	согласовано

1	2	3	4	5
н223У	н224У	5,39	—	согласовано
н224У	н225У	6,82		
н225У	н226У	5,72		
н226У	н227У	24,43		
н227У	н228У	11,70		
н228У	н229У	158,47		
н229У	н91У	11,79		
н91У	н92У	153,87		
н92У	н93У	29,64		
н93У	н94У	15,27		
н94У	н95У	7,09		
н95У	н86У	1,85		
н86У	н222У	21,00		

**3. Сведения о характеристиках уточняемого земельного участка с кадастровым номером** 31:19:1801001:2 :

№ п/п	Наименование характеристики	Значение характеристики
1	2	3
1.	Адрес земельного участка	—
1.1.	Сведения о местоположении земельного участка (при отсутствии адреса) в структурированном в соответствии с федеральной информационной адресной системой виде	Российская Федерация, Белгородская область, Новооскольский р-н, Серебрянка с
1.2.	Дополнительные сведения о местоположении земельного участка	—
2.	Площадь земельного участка ± величина погрешности определения (вычисления) площади ( $P \pm \Delta P$ ), м <sup>2</sup>	3 046 ± 19,00
3.	Формула, примененная для вычисления предельной погрешности определения площади земельного участка, с подставленными значениями и итоговые (вычисленные) значения	$3,5*0,10*\sqrt{(3\ 046,00)} = 19$
4.	Площадь земельного участка согласно сведениям Единого государственного реестра недвижимости (Ркад), м <sup>2</sup>	2 656,00
5.	Оценка расхождения Р и Ркад ( $P - P_{кад}$ ), м <sup>2</sup>	390
6.	Предельный минимальный и максимальный размеры земельного участка (Рмин и Рмакс), м <sup>2</sup>	Рмин = Рмин = 400 Рмакс = Рмакс = 5 000

1	2	3
7.	Кадастровый или иной государственный учетный номер (инвентарный) здания, сооружения, объекта незавершенного строительства, расположенного на земельном участке	31:19:1801001:73
8.	Вид (виды) разрешенного использования	Для ведения личного подсобного хозяйства
8.1.	Дополнительные сведения об использовании земельного участка	—
9.	Сведения о земельных участках (землях общего пользования, территории общего пользования), посредством которых обеспечивается доступ	—
10.	Иные сведения	—

**4. Пояснения к сведениям об уточняемом земельном участке с кадастровым номером** 31:19:1801001:2 :

1. —

**1. Сведения о характерных точках границ уточняемого земельного участка с кадастровым номером** 31:19:1801001:11 :

Система координат МСК-31 Зона № 2

Обозначение характерных точек границ	Координаты, м				Метод определения координат	Формулы, примененные для расчета средней квадратической погрешности определения координат характерных точек границ (Mt), с подставленными в такие формулы значениями и итоговые (вычисленные) значения Mt, м	Описание закрепления точки
	содержатся в Едином государственном реестре недвижимости		определены в результате выполнения комплексных кадастровых работ				
	X	Y	X	Y			
1	2	3	4	5	6	7	8
263	404 348,33	2 210 076,73	404 348,33	2 210 076,73	Метод спутниковых геодезических измерений (определений)	$\sqrt{(0,07^2 + 0,07^2)} = 0,10$	—
н264У	—	—	404 346,15	2 210 081,30			
265	404 262,50	2 210 256,70	404 262,50	2 210 256,70			
266	404 244,06	2 210 289,05	404 244,06	2 210 289,05			
267	404 228,00	2 210 279,39	404 228,00	2 210 279,39			
268	404 231,28	2 210 273,99	404 231,28	2 210 273,99			

1	2	3	4	5	6	7	8
269	404 241,96	2 210 260,76	404 241,96	2 210 260,76	Метод спутниковых геодезических измерений (определений)	$\sqrt{(0,07^2 + 0,07^2)} = 0,10$	—
270	404 244,65	2 210 262,08	404 244,65	2 210 262,08			
271	404 338,09	2 210 068,70	404 338,09	2 210 068,70			
263	404 348,33	2 210 076,73	404 348,33	2 210 076,73			

**2. Сведения о частях границ уточняемого земельного участка с кадастровым номером** 31:19:1801001:11 :

Обозначение части границ		Горизонтальное проложение (S), м	Описание прохождения части границ	Сведения о согласовании местоположения границ (согласовано/спорное)
от т.	до т.			
1	2	3	4	5
263	н264У	5,06	—	согласовано
н264У	265	194,33		
265	266	37,24		
266	267	18,74		
267	268	6,32		
268	269	17,00		
269	270	3,00		
270	271	214,77		
271	263	13,01		

**3. Сведения о характеристиках уточняемого земельного участка с кадастровым номером** 31:19:1801001:11 :

№ п/п	Наименование характеристики	Значение характеристики
1	2	3
1.	Адрес земельного участка	—
1.1.	Сведения о местоположении земельного участка (при отсутствии адреса) в структурированном в соответствии с федеральной информационной адресной системой виде	Российская Федерация, Белгородская область, Новооскольский р-н, Серебрянка с
1.2.	Дополнительные сведения о местоположении земельного участка	—
2.	Площадь земельного участка ± величина погрешности определения (вычисления) площади ( $P \pm \Delta P$ ), м <sup>2</sup>	3 241 ± 20,00

1	2	3
3.	Формула, примененная для вычисления предельной погрешности определения площади земельного участка, с подставленными значениями и итоговые (вычисленные) значения	$3,5*0,10*\sqrt{(3\ 241,00)} = 20$
4.	Площадь земельного участка согласно сведениям Единого государственного реестра недвижимости (Ркад), м <sup>2</sup>	3 241,00
5.	Оценка расхождения Р и Ркад (Р - Ркад), м <sup>2</sup>	0
6.	Предельный минимальный и максимальный размеры земельного участка (Рмин и Рмакс), м <sup>2</sup>	Рмин = Рмин = 400 Рмакс = Рмакс = 5 000
7.	Кадастровый или иной государственный учетный номер (инвентарный) здания, сооружения, объекта незавершенного строительства, расположенного на земельном участке	—
8.	Вид (виды) разрешенного использования	Для ведения личного подсобного хозяйства
8.1.	Дополнительные сведения об использовании земельного участка	—
9.	Сведения о земельных участках (землях общего пользования, территории общего пользования), посредством которых обеспечивается доступ	—
10.	Иные сведения	—

**4. Пояснения к сведениям об уточняемом земельном участке с кадастровым номером** 31:19:1801001:11 :

1. —

**1. Сведения о характерных точках границ уточняемого земельного участка с кадастровым номером** 31:19:1801001:14 :  
Система координат МСК-31 Зона № 2

Обозначение характерных точек границ	Координаты, м				Метод определения координат	Формулы, примененные для расчета средней квадратической погрешности определения координат характерных точек границ (Mt), с подставленными в такие формулы значениями и итоговые (вычисленные) значения Mt, м	Описание закрепления точки
	содержатся в Едином государственном реестре недвижимости		определены в результате выполнения комплексных кадастровых работ				
	X	Y	X	Y			
1	2	3	4	5	6	7	8
240	2 537,26	2 409,17	—	—	Метод спутниковых геодезических измерений (определений)	0,10	—



1	2	3	4	5	6	7	8
241	2 552,86	2 367,64	—	—	Метод спутниковых геодезических измерений (определений)	0,10	—
242	2 608,18	2 191,30	—	—			
243	2 623,34	2 196,12	—	—			
244	2 568,02	2 372,44	—	—			
245	2 552,66	2 407,05	—	—			
246	2 548,73	2 414,99	—	—			
247	2 543,45	2 412,52	—	—			
н248У	—	—	404 201,75	2 210 259,78		$\sqrt{(0,07^2 + 0,07^2)} = 0,10$	Закрепление отсутствует
н249У	—	—	404 191,25	2 210 251,50			
н250У	—	—	404 191,92	2 210 250,46			
н251У	—	—	404 197,50	2 210 240,48			
н252У	—	—	404 213,38	2 210 212,23			
н253У	—	—	404 262,19	2 210 108,40			
н254У	—	—	404 298,58	2 210 032,94			
н255У	—	—	404 312,44	2 210 041,55			
н256У	—	—	404 306,04	2 210 050,77			
н257У	—	—	404 230,09	2 210 211,56			

1	2	3	4	5	6	7	8
н258У	—	—	404 220,12	2 210 234,14	Метод спутниковых геодезических измерений (определений)	$\sqrt{(0,07^2 + 0,07^2)} = 0,10$	—
н259У	—	—	404 215,26	2 210 232,03			
н349У	—	—	404 214,97	2 210 232,74			
н260У	—	—	404 210,33	2 210 244,94			
н261У	—	—	404 207,44	2 210 251,84			
н262У	—	—	404 202,34	2 210 259,03			
240	2 537,26	2 409,17	—	—		0,10	

**2. Сведения о частях границ уточняемого земельного участка с кадастровым номером** 31:19:1801001:14 :

Обозначение части границ		Горизонтальное проложение (S), м	Описание прохождения части границ	Сведения о согласовании местоположения границ (согласовано/спорное)
от т.	до т.			
1	2	3	4	5
н248У	н249У	13,37	—	согласовано
н249У	н250У	1,24		
н250У	н251У	11,43		
н251У	н252У	32,41		
н252У	н253У	114,73		
н253У	н254У	83,78		
н254У	н255У	16,32		
н255У	н256У	11,22		
н256У	н257У	177,83		
н257У	н258У	24,68		
н258У	н259У	5,30		
н259У	н349У	0,77		
н349У	н260У	13,05		
н260У	н261У	7,48		
н261У	н262У	8,82		
н262У	н248У	0,95		

3. Сведения о характеристиках уточняемого земельного участка с кадастровым номером		31:19:1801001:14
№ п/п	Наименование характеристики	Значение характеристики
1	2	3
1.	Адрес земельного участка	—
1.1.	Сведения о местоположении земельного участка (при отсутствии адреса) в структурированном в соответствии с федеральной информационной адресной системой виде	Российская Федерация, Белгородская область, Новооскольский р-н, Серебрянка с
1.2.	Дополнительные сведения о местоположении земельного участка	—
2.	Площадь земельного участка ± величина погрешности определения (вычисления) площади ( $P \pm \Delta P$ ), м <sup>2</sup>	3 600 ± 21,00
3.	Формула, примененная для вычисления предельной погрешности определения площади земельного участка, с подставленными значениями и итоговые (вычисленные) значения	$3,5 * 0,10 * \sqrt{(3\ 600,00)} = 21$
4.	Площадь земельного участка согласно сведениям Единого государственного реестра недвижимости (Ркад), м <sup>2</sup>	3 600,00
5.	Оценка расхождения Р и Ркад ( $P - P_{кад}$ ), м <sup>2</sup>	0
6.	Предельный минимальный и максимальный размеры земельного участка (Рмин и Рмакс), м <sup>2</sup>	Рмин = Рмин = 400 Рмакс = Рмакс = 5 000
7.	Кадастровый или иной государственный учетный номер (инвентарный) здания, сооружения, объекта незавершенного строительства, расположенного на земельном участке	—
8.	Вид (виды) разрешенного использования	Для ведения личного подсобного хозяйства
8.1.	Дополнительные сведения об использовании земельного участка	—
9.	Сведения о земельных участках (землях общего пользования, территории общего пользования), посредством которых обеспечивается доступ	—
10.	Иные сведения	—
4. Пояснения к сведениям об уточняемом земельном участке с кадастровым номером		31:19:1801001:14
1.	—	—

**1. Сведения о характерных точках границ уточняемого земельного участка с кадастровым номером** 31:19:1801001:17 :  
 Система координат МСК-31 Зона № 2

Обозначение характерных точек границ	Координаты, м				Метод определения координат	Формулы, примененные для расчета средней квадратической погрешности определения координат характерных точек границ (Mt), с подставленными в такие формулы значениями и итоговые (вычисленные) значения Mt, м	Описание закрепления точки
	содержатся в Едином государственном реестре недвижимости		определены в результате выполнения комплексных кадастровых работ				
	X	Y	X	Y			
1	2	3	4	5	6	7	8
60	404 155,13	2 210 224,27	404 155,13	2 210 224,27	Метод спутниковых геодезических измерений (определений)	$\sqrt{(0,07^2 + 0,07^2)} = 0,10$	—
64	404 161,73	2 210 213,55	404 161,73	2 210 213,55			
63	404 166,93	2 210 201,27	404 166,93	2 210 201,27			
62	404 175,23	2 210 182,45	404 175,23	2 210 182,45			
61	404 254,11	2 210 005,37	404 254,11	2 210 005,37			
230	404 269,46	2 210 015,93	404 269,46	2 210 015,93			
н231У	—	—	404 237,89	2 210 085,06			Закрепление отсутствует
232	404 194,17	2 210 180,78	404 194,17	2 210 180,78			
233	404 184,54	2 210 201,00	404 184,54	2 210 201,00			
234	404 180,77	2 210 208,88	404 180,77	2 210 208,88			
235	404 178,55	2 210 208,53	404 178,55	2 210 208,53			
236	404 177,21	2 210 211,38	404 177,21	2 210 211,38			

1	2	3	4	5	6	7	8
237	404 172,81	2 210 225,30	404 172,81	2 210 225,30	Метод спутниковых геодезических измерений (определений)	$\sqrt{(0,07^2 + 0,07^2)} = 0,10$	Закрепление отсутствует
238	404 168,08	2 210 233,06	404 168,08	2 210 233,06			—
239	404 161,12	2 210 228,64	404 161,12	2 210 228,64			
60	404 155,13	2 210 224,27	404 155,13	2 210 224,27			

**2. Сведения о частях границ уточняемого земельного участка с кадастровым номером** 31:19:1801001:17 :

Обозначение части границ		Горизонтальное проложение (S), м	Описание прохождения части границ	Сведения о согласовании местоположения границ (согласовано/спорное)
от т.	до т.			
1	2	3	4	5
60	64	12,59	—	согласовано
64	63	13,34		
63	62	20,57		
62	61	193,85		
61	230	18,63		
230	н231У	76,00		
н231У	232	105,23		
232	233	22,40		
233	234	8,74		
234	235	2,25		
235	236	3,15		
236	237	14,60		
237	238	9,09		
238	239	8,24		
239	60	7,41		

**3. Сведения о характеристиках уточняемого земельного участка с кадастровым номером** 31:19:1801001:17 :

№ п/п	Наименование характеристики	Значение характеристики
1	2	3

1	2	3
1.	Адрес земельного участка	—
1.1.	Сведения о местоположении земельного участка (при отсутствии адреса) в структурированном в соответствии с федеральной информационной адресной системой виде	Российская Федерация, Белгородская область, Новооскольский р-н, Серебрянка с
1.2.	Дополнительные сведения о местоположении земельного участка	—
2.	Площадь земельного участка ± величина погрешности определения (вычисления) площади ( $P \pm \Delta P$ ), м <sup>2</sup>	4 082 ± 22,00
3.	Формула, примененная для вычисления предельной погрешности определения площади земельного участка, с подставленными значениями и итоговые (вычисленные) значения	$3,5 * 0,10 * \sqrt{(4\ 082,00)} = 22$
4.	Площадь земельного участка согласно сведениям Единого государственного реестра недвижимости (Ркад), м <sup>2</sup>	4 082,00
5.	Оценка расхождения Р и Ркад ( $P - P_{кад}$ ), м <sup>2</sup>	0
6.	Предельный минимальный и максимальный размеры земельного участка (Рмин и Рмакс), м <sup>2</sup>	Рмин = Рмин = 400 Рмакс = Рмакс = 5 000
7.	Кадастровый или иной государственный учетный номер (инвентарный) здания, сооружения, объекта незавершенного строительства, расположенного на земельном участке	31:19:1801001:75
8.	Вид (виды) разрешенного использования	Для ведения личного подсобного хозяйства
8.1.	Дополнительные сведения об использовании земельного участка	—
9.	Сведения о земельных участках (землях общего пользования, территории общего пользования), посредством которых обеспечивается доступ	—
10.	Иные сведения	—
<b>4. Пояснения к сведениям об уточняемом земельном участке с кадастровым номером</b>		<b>31:19:1801001:17</b> :
1.	—	—

**1. Сведения о характерных точках границ уточняемого земельного участка с кадастровым номером** 31:19:1801001:19 :  
 Система координат МСК-31 Зона № 2

Обозначение характерных точек границ	Координаты, м				Метод определения координат	Формулы, примененные для расчета средней квадратической погрешности определения координат характерных точек границ (Mt), с подставленными в такие формулы значениями и итоговые (вычисленные) значения Mt, м	Описание закрепления точки
	содержатся в Едином государственном реестре недвижимости		определены в результате выполнения комплексных кадастровых работ				
	X	Y	X	Y			
1	2	3	4	5	6	7	8
149	404 112,49	2 210 189,65	404 112,49	2 210 189,65	Метод спутниковых геодезических измерений (определений)	$\sqrt{(0,07^2 + 0,07^2)} = 0,10$	—
148	404 121,16	2 210 174,91	404 121,16	2 210 174,91			
147	404 122,24	2 210 174,57	404 122,24	2 210 174,57			
146	404 123,80	2 210 171,11	404 123,80	2 210 171,11			
н353У	—	—	404 133,45	2 210 153,59			
145	404 135,41	2 210 150,03	404 135,41	2 210 150,03			
38	404 204,99	2 209 981,54	404 204,99	2 209 981,54			
39	404 221,60	2 209 993,09	404 221,60	2 209 993,09			
н31У	—	—	404 218,96	2 209 999,38			
32	404 157,38	2 210 146,10	404 157,38	2 210 146,10			
33	404 140,38	2 210 182,34	404 140,38	2 210 182,34			
34	404 135,65	2 210 181,54	404 135,65	2 210 181,54			

1	2	3	4	5	6	7	8
35	404 130,00	2 210 193,75	404 130,00	2 210 193,75	Метод спутниковых геодезических измерений (определений)	$\sqrt{(0,07^2 + 0,07^2)} = 0,10$	—
27	404 124,85	2 210 200,02	404 124,85	2 210 200,02			
45	404 117,77	2 210 194,12	404 117,77	2 210 194,12			
149	404 112,49	2 210 189,65	404 112,49	2 210 189,65			

**2. Сведения о частях границ уточняемого земельного участка с кадастровым номером** 31:19:1801001:19 :

Обозначение части границ		Горизонтальное проложение (S), м	Описание прохождения части границ	Сведения о согласовании местоположения границ (согласовано/спорное)
от т.	до т.			
1	2	3	4	5
149	148	17,10	—	согласовано
148	147	1,13		
147	146	3,80		
146	н353У	20,00		
н353У	145	4,06		
145	38	182,29		
38	39	20,23		
39	н31У	6,82		
н31У	32	159,12		
32	33	40,03		
33	34	4,80		
34	35	13,45		
35	27	8,11		
27	45	9,22		
45	149	6,92		

**3. Сведения о характеристиках уточняемого земельного участка с кадастровым номером** 31:19:1801001:19 :

№ п/п	Наименование характеристики	Значение характеристики
1	2	3



1	2	3
1.	Адрес земельного участка	—
1.1.	Сведения о местоположении земельного участка (при отсутствии адреса) в структурированном в соответствии с федеральной информационной адресной системой виде	Российская Федерация, Белгородская область, Новооскольский р-н, Серебрянка с
1.2.	Дополнительные сведения о местоположении земельного участка	—
2.	Площадь земельного участка ± величина погрешности определения (вычисления) площади ( $P \pm \Delta P$ ), м <sup>2</sup>	4 335 ± 23,00
3.	Формула, примененная для вычисления предельной погрешности определения площади земельного участка, с подставленными значениями и итоговые (вычисленные) значения	$3,5*0,10*\sqrt{(4\ 335,00)} = 23$
4.	Площадь земельного участка согласно сведениям Единого государственного реестра недвижимости (Ркад), м <sup>2</sup>	4 335,00
5.	Оценка расхождения Р и Ркад ( $P - P_{кад}$ ), м <sup>2</sup>	0
6.	Предельный минимальный и максимальный размеры земельного участка (Рмин и Рмакс), м <sup>2</sup>	Рмин = — Рмакс = —
7.	Кадастровый или иной государственный учетный номер (инвентарный) здания, сооружения, объекта незавершенного строительства, расположенного на земельном участке	31:19:1801001:51
8.	Вид (виды) разрешенного использования	Для ведения личного подсобного хозяйства
8.1.	Дополнительные сведения об использовании земельного участка	—
9.	Сведения о земельных участках (землях общего пользования, территории общего пользования), посредством которых обеспечивается доступ	—
10.	Иные сведения	—
<b>4. Пояснения к сведениям об уточняемом земельном участке с кадастровым номером</b>		<b>31:19:1801001:19</b> :
1.	—	—

**1. Сведения о характерных точках границ уточняемого земельного участка с кадастровым номером** 31:19:1801001:27 :  
 Система координат МСК-31 Зона № 2

Обозначение характерных точек границ	Координаты, м				Метод определения координат	Формулы, примененные для расчета средней квадратической погрешности определения координат характерных точек границ (Mt), с подставленными в такие формулы значениями и итоговые (вычисленные) значения Mt, м	Описание закрепления точки
	содержатся в Едином государственном реестре недвижимости		определены в результате выполнения комплексных кадастровых работ				
	X	Y	X	Y			
1	2	3	4	5	6	7	8
174	403 944,62	2 210 061,92	—	—	Метод спутниковых геодезических измерений (определений)	0,10	—
175	403 952,21	2 210 051,88	—	—			
176	403 958,65	2 210 040,98	—	—			
177	403 966,80	2 210 024,72	—	—			
178	404 049,27	2 209 867,01	404 049,27	2 209 867,01			
179	404 065,16	2 209 878,34	404 065,16	2 209 878,34			
180	403 986,66	2 210 037,13	403 986,66	2 210 037,13			
181	403 973,51	2 210 053,34	403 973,51	2 210 053,34			
182	403 966,90	2 210 060,78	403 966,90	2 210 060,78			
183	403 963,83	2 210 064,65	403 963,83	2 210 064,65			
н184У	—	—	403 963,11	2 210 065,70	$\sqrt{(0,07^2 + 0,07^2)} = 0,10$		
н185У	—	—	403 957,99	2 210 071,85			

1	2	3	4	5	6	7	8
н186У	—	—	403 951,87	2 210 066,75	Метод спутниковых геодезических измерений (определений)	$\sqrt{(0,07^2 + 0,07^2)} = 0,10$	—
н187У	—	—	403 944,74	2 210 061,51			Закрепление отсутствует
н188У	—	—	403 957,87	2 210 041,61			
н189У	—	—	403 966,48	2 210 024,49			
н190У	—	—	403 992,65	2 209 974,00			
191	403 958,57	2 210 071,72	—	—		0,10	
192	403 958,32	2 210 071,55	—	—			
193	403 952,46	2 210 066,71	—	—			
174	403 944,62	2 210 061,92	—	—			

**2. Сведения о частях границ уточняемого земельного участка с кадастровым номером** 31:19:1801001:27 :

Обозначение части границ		Горизонтальное проложение (S), м	Описание прохождения части границ	Сведения о согласовании местоположения границ (согласовано/спорное)
от т.	до т.			
1	2	3	4	5
178	179	19,52	—	согласовано
179	180	177,13		
180	181	20,87		
181	182	9,95		
182	183	4,94		
183	н184У	1,27		
н184У	н185У	8,00		
н185У	н186У	7,97		
н186У	н187У	8,85		
н187У	н188У	23,84		
н188У	н189У	19,16		
н189У	н190У	56,87		

1	2	3	4	5
н190У	178	121,05	—	согласовано

**3. Сведения о характеристиках уточняемого земельного участка с кадастровым номером** 31:19:1801001:27 :

№ п/п	Наименование характеристики	Значение характеристики
1	2	3
1.	Адрес земельного участка	—
1.1.	Сведения о местоположении земельного участка (при отсутствии адреса) в структурированном в соответствии с федеральной информационной адресной системой виде	Российская Федерация, Белгородская область, Новооскольский р-н, Серебрянка с
1.2.	Дополнительные сведения о местоположении земельного участка	—
2.	Площадь земельного участка ± величина погрешности определения (вычисления) площади ( $P \pm \Delta P$ ), м <sup>2</sup>	4 710 ± 24,00
3.	Формула, примененная для вычисления предельной погрешности определения площади земельного участка, с подставленными значениями и итоговые (вычисленные) значения	$3,5 * 0,10 * \sqrt{(4\ 710,00)} = 24$
4.	Площадь земельного участка согласно сведениям Единого государственного реестра недвижимости (Ркад), м <sup>2</sup>	4 621,00
5.	Оценка расхождения Р и Ркад ( $P - P_{кад}$ ), м <sup>2</sup>	89
6.	Предельный минимальный и максимальный размеры земельного участка ( $R_{мин}$ и $R_{макс}$ ), м <sup>2</sup>	$R_{мин} = R_{мин} = 400$ $R_{макс} = R_{макс} = 5\ 000$
7.	Кадастровый или иной государственный учетный номер (инвентарный) здания, сооружения, объекта незавершенного строительства, расположенного на земельном участке	—
8.	Вид (виды) разрешенного использования	Для ведения личного подсобного хозяйства
8.1.	Дополнительные сведения об использовании земельного участка	—
9.	Сведения о земельных участках (землях общего пользования, территории общего пользования), посредством которых обеспечивается доступ	—
10.	Иные сведения	—

**4. Пояснения к сведениям об уточняемом земельном участке с кадастровым номером** 31:19:1801001:27 :

1.	—
----	---

**1. Сведения о характерных точках границ уточняемого земельного участка с кадастровым номером** 31:19:1801001:34 :  
 Система координат МСК-31 Зона № 2

Обозначение характерных точек границ	Координаты, м				Метод определения координат	Формулы, примененные для расчета средней квадратической погрешности определения координат характерных точек границ (Mt), с подставленными в такие формулы значениями и итоговые (вычисленные) значения Mt, м	Описание закрепления точки
	содержатся в Едином государственном реестре недвижимости		определены в результате выполнения комплексных кадастровых работ				
	X	Y	X	Y			
1	2	3	4	5	6	7	8
142	404 121,91	2 210 144,21	—	—	Метод спутниковых геодезических измерений (определений)	0,10	—
143	404 134,54	2 210 149,58	—	—			
144	404 111,72	2 210 189,01	—	—			
н353У	—	—	404 133,45	2 210 153,59		$\sqrt{(0,07^2 + 0,07^2)} = 0,10$	
146	—	—	404 123,80	2 210 171,11			
147	—	—	404 122,24	2 210 174,57			
148	—	—	404 121,16	2 210 174,91			
149	—	—	404 112,49	2 210 189,65			
150	404 102,63	2 210 181,46	404 102,63	2 210 181,46			
н354У	—	—	404 120,35	2 210 147,23			
142	404 121,91	2 210 144,21	—	—		0,10	

**2. Сведения о частях границ уточняемого земельного участка с кадастровым номером** 31:19:1801001:34 :

Обозначение части границ		Горизонтальное проложение (S), м	Описание прохождения части границ	Сведения о согласовании местоположения границ (согласовано/спорное)
от т.	до т.			
1	2	3	4	5
н353У	146	20,00	—	согласовано
146	147	3,80		
147	148	1,13		
148	149	17,10		
149	150	12,82		
150	н354У	38,54		
н354У	н353У	14,56		

**3. Сведения о характеристиках уточняемого земельного участка с кадастровым номером** 31:19:1801001:34 :

№ п/п	Наименование характеристики	Значение характеристики
1	2	3
1.	Адрес земельного участка	—
1.1.	Сведения о местоположении земельного участка (при отсутствии адреса) в структурированном в соответствии с федеральной информационной адресной системой виде	Российская Федерация, Белгородская область, Новооскольский р-н, Серебрянка с
1.2.	Дополнительные сведения о местоположении земельного участка	—
2.	Площадь земельного участка ± величина погрешности определения (вычисления) площади ( $P \pm \Delta P$ ), м <sup>2</sup>	552 ± 8,00
3.	Формула, примененная для вычисления предельной погрешности определения площади земельного участка, с подставленными значениями и итоговые (вычисленные) значения	$3,5 * 0,10 * \sqrt{(552,00)} = 8$
4.	Площадь земельного участка согласно сведениям Единого государственного реестра недвижимости (Ркад), м <sup>2</sup>	552,00
5.	Оценка расхождения Р и Ркад ( $P - P_{кад}$ ), м <sup>2</sup>	0
6.	Предельный минимальный и максимальный размеры земельного участка (Рмин и Рмакс), м <sup>2</sup>	Рмин = Рмин = 400 Рмакс = Рмакс = 3 000
7.	Кадастровый или иной государственный учетный номер (инвентарный) здания, сооружения, объекта незавершенного строительства, расположенного на земельном участке	—
8.	Вид (виды) разрешенного использования	Для обслуживания жилого дома

1	2	3
8.1.	Дополнительные сведения об использовании земельного участка	—
9.	Сведения о земельных участках (землях общего пользования, территории общего пользования), посредством которых обеспечивается доступ	—
10.	Иные сведения	—

**4. Пояснения к сведениям об уточняемом земельном участке с кадастровым номером** 31:19:1801001:34 :

1.	—
----	---

**1. Сведения о характерных точках границ уточняемого земельного участка с кадастровым номером** 31:19:1801001:38 :  
Система координат МСК-31 Зона № 2

Обозначение характерных точек границ	Координаты, м				Метод определения координат	Формулы, примененные для расчета средней квадратической погрешности определения координат характерных точек границ (Mt), с подставленными в такие формулы значениями и итоговые (вычисленные) значения Mt, м	Описание закрепления точки
	содержатся в Едином государственном реестре недвижимости		определены в результате выполнения комплексных кадастровых работ				
	X	Y	X	Y			
1	2	3	4	5	6	7	8
н26У	—	—	403 751,59	2 209 908,30	Метод спутниковых геодезических измерений (определений)	$\sqrt{(0,07^2 + 0,07^2)} = 0,10$	—
н25У	—	—	403 751,98	2 209 907,77			
н24У	—	—	403 756,13	2 209 902,04			
23	403 769,82	2 209 878,40	403 769,82	2 209 878,40			
22	403 849,42	2 209 731,10	403 849,42	2 209 731,10			
41	403 863,55	2 209 740,61	403 863,55	2 209 740,61			
124	403 782,50	2 209 882,04	—	—			
125	403 765,04	2 209 917,71	—	—			

1	2	3	4	5	6	7	8
91	403 760,24	2 209 914,64	—	—	Метод спутниковых геодезических измерений (определений)	0,30	—
н42У	—	—	403 784,50	2 209 881,75		$\sqrt{(0,07^2 + 0,07^2)} = 0,10$	
н43У	—	—	403 768,88	2 209 911,99			
н44У	—	—	403 764,90	2 209 917,85			
н126У	—	—	403 760,07	2 209 914,57		0,30	
127	403 751,96	2 209 908,99	—	—			
н26У	—	—	403 751,59	2 209 908,30			

**2. Сведения о частях границ уточняемого земельного участка с кадастровым номером** 31:19:1801001:38 :

Обозначение части границ		Горизонтальное проложение (S), м	Описание прохождения части границ	Сведения о согласовании местоположения границ (согласовано/спорное)
от т.	до т.			
1	2	3	4	5
н26У	н25У	0,66	—	согласовано
н25У	н24У	7,07		
н24У	23	27,32		
23	22	167,43		
22	41	17,03		
41	н42У	161,77		
н42У	н43У	34,04		
н43У	н44У	7,08		
н44У	н126У	5,84		
н126У	н26У	10,55		

**3. Сведения о характеристиках уточняемого земельного участка с кадастровым номером** 31:19:1801001:38 :

№ п/п	Наименование характеристики	Значение характеристики
1	2	3
1		



1	2	3
1.	Адрес земельного участка	—
1.1.	Сведения о местоположении земельного участка (при отсутствии адреса) в структурированном в соответствии с федеральной информационной адресной системой виде	Российская Федерация, Белгородская область, Новооскольский р-н, Серебрянка с, Набережная ул, д 65
1.2.	Дополнительные сведения о местоположении земельного участка	—
2.	Площадь земельного участка ± величина погрешности определения (вычисления) площади ( $P \pm \Delta P$ ), м <sup>2</sup>	3 176 ± 20,00
3.	Формула, примененная для вычисления предельной погрешности определения площади земельного участка, с подставленными значениями и итоговые (вычисленные) значения	$3,5 * 0,10 * \sqrt{(3\ 176,00)} = 20$
4.	Площадь земельного участка согласно сведениям Единого государственного реестра недвижимости (Ркад), м <sup>2</sup>	3 000,00
5.	Оценка расхождения Р и Ркад ( $P - P_{кад}$ ), м <sup>2</sup>	176
6.	Предельный минимальный и максимальный размеры земельного участка (Рмин и Рмакс), м <sup>2</sup>	Рмин = Рмин = 400 Рмакс = Рмакс = 5 000
7.	Кадастровый или иной государственный учетный номер (инвентарный) здания, сооружения, объекта незавершенного строительства, расположенного на земельном участке	—
8.	Вид (виды) разрешенного использования	Для ведения личного подсобного хозяйства
8.1.	Дополнительные сведения об использовании земельного участка	—
9.	Сведения о земельных участках (землях общего пользования, территории общего пользования), посредством которых обеспечивается доступ	—
10.	Иные сведения	—
<b>4. Пояснения к сведениям об уточняемом земельном участке с кадастровым номером</b>		<b>31:19:1801001:38</b> :
1.	—	—

**1. Сведения о характерных точках границ уточняемого земельного участка с кадастровым номером** 31:19:1801001:41 :  
 Система координат МСК-31 Зона № 2

Обозначение характерных точек границ	Координаты, м				Метод определения координат	Формулы, примененные для расчета средней квадратической погрешности определения координат характерных точек границ (Mt), с подставленными в такие формулы значениями и итоговые (вычисленные) значения Mt, м	Описание закрепления точки
	содержатся в Едином государственном реестре недвижимости		определены в результате выполнения комплексных кадастровых работ				
	X	Y	X	Y			
1	2	3	4	5	6	7	8
105	403 957,96	2 209 834,41	403 957,96	2 209 834,41	Метод спутниковых геодезических измерений (определений)	$\sqrt{(0,07^2 + 0,07^2)} = 0,10$	стык забора
106	403 976,71	2 209 846,09	403 976,71	2 209 846,09			
н107У	—	—	403 961,17	2 209 872,74			
108	403 926,84	2 209 931,28	403 926,84	2 209 931,28			
109	403 921,39	2 209 941,35	403 921,39	2 209 941,35			
110	403 919,66	2 209 940,34	403 919,66	2 209 940,34			
111	403 904,47	2 209 966,84	403 904,47	2 209 966,84			
112	403 888,58	2 209 991,79	403 888,58	2 209 991,79			
113	403 885,77	2 209 999,32	403 885,77	2 209 999,32			
114	403 879,39	2 210 008,33	403 879,39	2 210 008,33			
115	403 875,68	2 210 013,51	403 875,68	2 210 013,51			
116	403 868,70	2 210 007,66	403 868,70	2 210 007,66			

1	2	3	4	5	6	7	8
117	403 871,87	2 210 003,13	403 871,87	2 210 003,13	Метод спутниковых геодезических измерений (определений)	$\sqrt{(0,07^2 + 0,07^2)} = 0,10$	стык забора
118	403 868,89	2 210 000,72	403 868,89	2 210 000,72			
119	403 868,71	2 210 000,18	—	—		0,10	
120	403 875,73	2 209 991,82	403 875,73	2 209 991,82		$\sqrt{(0,07^2 + 0,07^2)} = 0,10$	
121	403 877,12	2 209 989,48	403 877,12	2 209 989,48			
122	403 881,25	2 209 978,83	403 881,25	2 209 978,83			
123	403 899,90	2 209 936,46	403 899,90	2 209 936,46			
105	403 957,96	2 209 834,41	403 957,96	2 209 834,41			

**2. Сведения о частях границ уточняемого земельного участка с кадастровым номером** 31:19:1801001:41 :

Обозначение части границ		Горизонтальное проложение (S), м	Описание прохождения части границ	Сведения о согласовании местоположения границ (согласовано/спорное)
от т.	до т.			
1	2	3	4	5
105	106	22,09	—	согласовано
106	н107У	30,85		
н107У	108	67,86		
108	109	11,45		
109	110	2,00		
110	111	30,54		
111	112	29,58		
112	113	8,04		
113	114	11,04		
114	115	6,37		
115	116	9,11		
116	117	5,53		
117	118	3,83		
118	120	11,22		

1	2	3	4	5
120	121	2,72	—	согласовано
121	122	11,42		
122	123	46,29		
123	105	117,41		

**3. Сведения о характеристиках уточняемого земельного участка с кадастровым номером** 31:19:1801001:41 :

№ п/п	Наименование характеристики	Значение характеристики
1	2	3
1.	Адрес земельного участка	—
1.1.	Сведения о местоположении земельного участка (при отсутствии адреса) в структурированном в соответствии с федеральной информационной адресной системой виде	Российская Федерация, Белгородская область, Николаевское сельское поселение с/с, Серебрянка с, Набережная ул, дом 53
1.2.	Дополнительные сведения о местоположении земельного участка	Муниципальный район "Новооскольский район"
2.	Площадь земельного участка ± величина погрешности определения (вычисления) площади ( $P \pm \Delta P$ ), м <sup>2</sup>	3 624 ± 21,00
3.	Формула, примененная для вычисления предельной погрешности определения площади земельного участка, с подставленными значениями и итоговые (вычисленные) значения	$3,5 * 0,10 * \sqrt{(3\ 624,00)} = 21$
4.	Площадь земельного участка согласно сведениям Единого государственного реестра недвижимости (Ркад), м <sup>2</sup>	3 624,00
5.	Оценка расхождения Р и Ркад ( $P - P_{кад}$ ), м <sup>2</sup>	0
6.	Предельный минимальный и максимальный размеры земельного участка (Рмин и Рмакс), м <sup>2</sup>	Рмин = Рмин = 400 Рмакс = Рмакс = 5 000
7.	Кадастровый или иной государственный учетный номер (инвентарный) здания, сооружения, объекта незавершенного строительства, расположенного на земельном участке	31:19:1801001:99
8.	Вид (виды) разрешенного использования	Для ведения личного подсобного хозяйства
8.1.	Дополнительные сведения об использовании земельного участка	—
9.	Сведения о земельных участках (землях общего пользования, территории общего пользования), посредством которых обеспечивается доступ	—
10.	Иные сведения	—

**4. Пояснения к сведениям об уточняемом земельном участке с кадастровым номером** 31:19:1801001:41 :

1.	—
----	---

1. Сведения о характерных точках границ уточняемого земельного участка с кадастровым номером 31:19:1801002:1 :

Система координат МСК-31 Зона № 2

Обозначение характерных точек границ	Координаты, м				Метод определения координат	Формулы, примененные для расчета средней квадратической погрешности определения координат характерных точек границ (Mt), с подставленными в такие формулы значениями и итоговые (вычисленные) значения Mt, м	Описание закрепления точки
	содержатся в Едином государственном реестре недвижимости		определены в результате выполнения комплексных кадастровых работ				
	X	Y	X	Y			
1	2	3	4	5	6	7	8
68	2 081,09	2 147,66	—	—	Метод спутниковых геодезических измерений (определений)	0,10	—
69	2 085,82	2 137,50	—	—			
70	2 088,92	2 125,81	—	—			
71	2 096,31	2 109,33	—	—			
72	2 127,94	2 031,65	—	—			
73	2 158,33	2 048,34	—	—			
74	2 129,79	2 139,44	—	—			
75	2 125,96	2 143,08	—	—			
76	2 117,65	2 169,77	—	—			
77	2 098,78	2 158,52	—	—			
78	2 095,72	2 164,61	—	—			
н36У	—	—	403 777,73	2 209 927,75	$\sqrt{(0,07^2 + 0,07^2)} = 0,10$		

1	2	3	4	5	6	7	8
н38У	—	—	403 783,05	2 209 919,87	Метод спутниковых геодезических измерений (определений)	$\sqrt{(0,07^2 + 0,07^2)} = 0,10$	—
н39У	—	—	403 850,66	2 209 803,47			
н79У	—	—	403 878,43	2 209 818,97			
н80У	—	—	403 839,02	2 209 900,59			
н81У	—	—	403 811,16	2 209 954,90			
68	2 081,09	2 147,66	—	—		0,10	

**2. Сведения о частях границ уточняемого земельного участка с кадастровым номером** 31:19:1801002:1 :

Обозначение части границ		Горизонтальное проложение (S), м	Описание прохождения части границ	Сведения о согласовании местоположения границ (согласовано/спорное)
от т.	до т.			
1	2	3	4	5
н36У	н38У	9,51	—	согласовано
н38У	н39У	134,61		
н39У	н79У	31,80		
н79У	н80У	90,64		
н80У	н81У	61,04		
н81У	н36У	43,07		

**3. Сведения о характеристиках уточняемого земельного участка с кадастровым номером** 31:19:1801002:1 :

№ п/п	Наименование характеристики	Значение характеристики
1	2	3
1.	Адрес земельного участка	—
1.1.	Сведения о местоположении земельного участка (при отсутствии адреса) в структурированном в соответствии с федеральной информационной адресной системой виде	Российская Федерация, Белгородская область, Новооскольский м.р-н, Серебрянка с, Набережная ул
1.2.	Дополнительные сведения о местоположении земельного участка	—
2.	Площадь земельного участка ± величина погрешности определения (вычисления) площади ( $P \pm \Delta P$ ), м <sup>2</sup>	5 500 ± 26,00

1	2	3
3.	Формула, примененная для вычисления предельной погрешности определения площади земельного участка, с подставленными значениями и итоговые (вычисленные) значения	$3,5*0,10*\sqrt{(5\ 500,00)} = 26$
4.	Площадь земельного участка согласно сведениям Единого государственного реестра недвижимости (Ркад), м <sup>2</sup>	5 000,00
5.	Оценка расхождения Р и Ркад (Р - Ркад), м <sup>2</sup>	500
6.	Предельный минимальный и максимальный размеры земельного участка (Рмин и Рмакс), м <sup>2</sup>	Рмин = Рмин = 400 Рмакс = Рмакс = 5 000
7.	Кадастровый или иной государственный учетный номер (инвентарный) здания, сооружения, объекта незавершенного строительства, расположенного на земельном участке	—
8.	Вид (виды) разрешенного использования	Для ведения личного подсобного хозяйства
8.1.	Дополнительные сведения об использовании земельного участка	—
9.	Сведения о земельных участках (землях общего пользования, территории общего пользования), посредством которых обеспечивается доступ	—
10.	Иные сведения	—
<b>4. Пояснения к сведениям об уточняемом земельном участке с кадастровым номером</b>		<u>31:19:1801002:1</u> :
1.	—	

**Описание местоположения здания, сооружения, объекта незавершенного строительства на земельном участке**

**1. Сведения о характерных точках контура объекта недвижимости с кадастровым номером** 31:19:1801001:97 :

Система координат МСК-31 Зона № 2

Обозначение характерных точек границ	Содержатся в Едином государственном реестре недвижимости			Определены в ходе выполнения комплексных кадастровых работ			Метод определения координат	Формулы, примененные для расчета средней квадратической погрешности определения координат характерных точек (Mt), м, с подставленными в такие формулы значениями и итоговые (вычисленные) значения Mt, м
	координаты, м		Радиус, м	координаты, м		Радиус, м		
	X	Y	R	X	Y	R		
1	2	3	4	5	6	7	8	9
н2840	—	—	—	404 157,05	2 210 203,50	—	Метод спутниковых геодезических измерений (определений)	$\sqrt{(0,07^2 + 0,07^2)} = 0,10$
н2850	—	—	—	404 162,45	2 210 206,74	—		
н2860	—	—	—	404 158,32	2 210 213,58	—		
н2870	—	—	—	404 152,94	2 210 210,35	—		
н2840	—	—	—	404 157,05	2 210 203,50	—		

**2. Сведения о характеристиках объекта недвижимости с кадастровым номером** 31:19:1801001:97 :

№ п/п	Наименование характеристики	Значение характеристики
1	2	3
1.	Вид объекта недвижимости	Здание
2.	Ранее присвоенный государственный учетный номер (инвентарный) здания, сооружения, объекта незавершенного строительства	—
3.	Кадастровый номер земельного участка (земельных участков), в границах которого (которых) расположены здание, сооружение, объект незавершенного строительства	31:19:1801002:12
4.	Уникальный учетный номер кадастрового квартала, в границах которого расположены здание, сооружение, объект незавершенного строительства	31:19:1801001



1	2	3
5.	Адрес здания, сооружения, объекта незавершенного строительства	—
5.1.	Сведения о местоположении здания, сооружения, объекта незавершенного строительства (при отсутствии адреса) в структурированном в соответствии с федеральной информационной адресной системой виде	Российская Федерация, Белгородская область, Новооскольский р-н, Погромец х, Набережная ул, д 29
5.2.	Дополнительные сведения о местоположении	—
6.	Иные сведения	—

**3. Пояснения к сведениям об объекте недвижимости с кадастровым номером** 31:19:1801001:97 :

1.	—
----	---

**1. Сведения о характерных точках контура объекта недвижимости с кадастровым номером** 31:19:1801001:67 :

Система координат	<u>МСК-31</u>	Зона №	<u>2</u>
-------------------	---------------	--------	----------

Обозначение характерных точек границ	Содержатся в Едином государственном реестре недвижимости			Определены в ходе выполнения комплексных кадастровых работ			Метод определения координат	Формулы, примененные для расчета средней квадратической погрешности определения координат характерных точек (Mt), м, с подставленными в такие формулы значениями и итоговые (вычисленные) значения Mt, м
	координаты, м		Радиус, м	координаты, м		Радиус, м		
	X	Y	R	X	Y	R		
1	2	3	4	5	6	7	8	9
н288О	—	—	—	403 790,00	2 209 924,18	—	Метод спутниковых геодезических измерений (определений)	$\sqrt{(0,07^2 + 0,07^2)} = 0,10$
н289О	—	—	—	403 797,27	2 209 929,44	—		
н290О	—	—	—	403 791,33	2 209 937,64	—		
н291О	—	—	—	403 784,07	2 209 932,39	—		
н288О	—	—	—	403 790,00	2 209 924,18	—		

**2. Сведения о характеристиках объекта недвижимости с кадастровым номером** 31:19:1801001:67 :

№ п/п	Наименование характеристики	Значение характеристики
1	2	3
1.	Вид объекта недвижимости	Здание

1	2	3
2.	Ранее присвоенный государственный учетный номер (инвентарный) здания, сооружения, объекта незавершенного строительства	—
3.	Кадастровый номер земельного участка (земельных участков), в границах которого (которых) расположены здание, сооружение, объект незавершенного строительства	31:19:1801002:1
4.	Уникальный учетный номер кадастрового квартала, в границах которого расположены здание, сооружение, объект незавершенного строительства	31:19:1801001
5.	Адрес здания, сооружения, объекта незавершенного строительства	—
5.1.	Сведения о местоположении здания, сооружения, объекта незавершенного строительства (при отсутствии адреса) в структурированном в соответствии с федеральной информационной адресной системой виде	Российская Федерация, Белгородская область, Новооскольский р-н, Серебрянка с, Набережная ул, д 61
5.2.	Дополнительные сведения о местоположении	—
6.	Иные сведения	—

**3. Пояснения к сведениям об объекте недвижимости с кадастровым номером 31:19:1801001:67 :**

1.	—
----	---

**1. Сведения о характерных точках контура объекта недвижимости с кадастровым номером 31:19:1801001:93 :**

Система координат <u>МСК-31</u>		Зона № <u>2</u>						
Обозначение характерных точек границ	Содержатся в Едином государственном реестре недвижимости		Определены в ходе выполнения комплексных кадастровых работ			Метод определения координат	Формулы, примененные для расчета средней квадратической погрешности определения координат характерных точек (Mt), м, с подставленными в такие формулы значениями и итоговые (вычисленные) значения Mt, м	
	координаты, м		координаты, м		Радиус, м			
	X	Y	X	Y	R			
1	2	3	4	5	6	7	8	9
н222О	—	—	—	404 281,08	2 210 318,20	—	Метод спутниковых геодезических измерений (определений)	$\sqrt{(0,07^2 + 0,07^2)} = 0,10$
н292О	—	—	—	404 274,36	2 210 313,94	—		
н293О	—	—	—	404 277,85	2 210 308,33	—		

1	2	3	4	5	6	7	8	9
н2940	—	—	—	404 284,14	2 210 312,96	—	Метод спутниковых геодезических измерений (определений)	$\sqrt{(0,07^2 + 0,07^2)} = 0,10$
н2220	—	—	—	404 281,08	2 210 318,20	—		

**2. Сведения о характеристиках объекта недвижимости с кадастровым номером** 31:19:1801001:93 :

№ п/п	Наименование характеристики	Значение характеристики
1	2	3
1.	Вид объекта недвижимости	Здание
2.	Ранее присвоенный государственный учетный номер (инвентарный) здания, сооружения, объекта незавершенного строительства	—
3.	Кадастровый номер земельного участка (земельных участков), в границах которого (которых) расположены здание, сооружение, объект незавершенного строительства	31:19:1801001:8
4.	Уникальный учетный номер кадастрового квартала, в границах которого расположены здание, сооружение, объект незавершенного строительства	31:19:1801001
5.	Адрес здания, сооружения, объекта незавершенного строительства	—
5.1.	Сведения о местоположении здания, сооружения, объекта незавершенного строительства (при отсутствии адреса) в структурированном в соответствии с федеральной информационной адресной системой виде	309604, Российская Федерация, Белгородская область, Новооскольский р-н, Серебрянка с, Набережная ул, д 15
5.2.	Дополнительные сведения о местоположении	—
6.	Иные сведения	—

**3. Пояснения к сведениям об объекте недвижимости с кадастровым номером** 31:19:1801001:93 :

1.	—
----	---

**1. Сведения о характерных точках контура объекта недвижимости с кадастровым номером** 31:19:1801001:66 :

Система координат		МСК-31					Зона №		2
Обозначение характерных точек границ	Содержатся в Едином государственном реестре недвижимости			Определены в ходе выполнения комплексных кадастровых работ			Метод определения координат	Формулы, примененные для расчета средней квадратической погрешности определения координат характерных точек (Mt), м, с подставленными в такие формулы значениями и итоговые (вычисленные) значения Mt, м	
	координаты, м		Радиус, м	координаты, м		Радиус, м			
	X	Y	R	X	Y	R			
1	2	3	4	5	6	7	8	9	
н295О	—	—	—	403 764,04	2 209 908,71	—	Метод спутниковых геодезических измерений (определений)	$\sqrt{(0,07^2 + 0,07^2)} = 0,10$	
н43О	—	—	—	403 768,88	2 209 911,99	—			
н44О	—	—	—	403 764,90	2 209 917,85	—			
н126О	—	—	—	403 760,07	2 209 914,57	—			
н295О	—	—	—	403 764,04	2 209 908,71	—			

**2. Сведения о характеристиках объекта недвижимости с кадастровым номером** 31:19:1801001:66 :

№ п/п	Наименование характеристики	Значение характеристики
1	2	3
1.	Вид объекта недвижимости	Здание
2.	Ранее присвоенный государственный учетный номер (инвентарный) здания, сооружения, объекта незавершенного строительства	—
3.	Кадастровый номер земельного участка (земельных участков), в границах которого (которых) расположены здание, сооружение, объект незавершенного строительства	31:19:1801001:38
4.	Уникальный учетный номер кадастрового квартала, в границах которого расположены здание, сооружение, объект незавершенного строительства	31:19:1801001

1	2	3
5.	Адрес здания, сооружения, объекта незавершенного строительства	—
5.1.	Сведения о местоположении здания, сооружения, объекта незавершенного строительства (при отсутствии адреса) в структурированном в соответствии с федеральной информационной адресной системой виде	Российская Федерация, Белгородская область, Новооскольский р-н, Серебрянка с, Набережная ул, д 65
5.2.	Дополнительные сведения о местоположении	—
6.	Иные сведения	—

**3. Пояснения к сведениям об объекте недвижимости с кадастровым номером 31:19:1801001:66 :**

1.	—
----	---

**1. Сведения о характерных точках контура объекта недвижимости с кадастровым номером 31:19:1801001:87 :**

Система координат			МСК-31				Зона №		2
Обозначение характерных точек границ	Содержатся в Едином государственном реестре недвижимости			Определены в ходе выполнения комплексных кадастровых работ			Метод определения координат	Формулы, примененные для расчета средней квадратической погрешности определения координат характерных точек (Mt), м, с подставленными в такие формулы значениями и итоговые (вычисленные) значения Mt, м	
	координаты, м		Радиус, м	координаты, м		Радиус, м			
	X	Y	R	X	Y	R			
1	2	3	4	5	6	7	8	9	
н2960	—	—	—	403 856,58	2 209 987,75	—	Метод спутниковых геодезических измерений (определений)	$\sqrt{(0,07^2 + 0,07^2)} = 0,10$	
н2970	—	—	—	403 861,66	2 209 991,67	—			
н2980	—	—	—	403 865,61	2 209 985,94	—			
н2990	—	—	—	403 858,68	2 209 981,17	—			
н3000	—	—	—	403 856,99	2 209 983,61	—			
н3010	—	—	—	403 858,64	2 209 984,75	—			
н2960	—	—	—	403 856,58	2 209 987,75	—			

**2. Сведения о характеристиках объекта недвижимости с кадастровым номером** 31:19:1801001:87 :

№ п/п	Наименование характеристики	Значение характеристики
1	2	3
1.	Вид объекта недвижимости	Здание
2.	Ранее присвоенный государственный учетный номер (инвентарный) здания, сооружения, объекта незавершенного строительства	—
3.	Кадастровый номер земельного участка (земельных участков), в границах которого (которых) расположены здание, сооружение, объект незавершенного строительства	31:19:1801001:31
4.	Уникальный учетный номер кадастрового квартала, в границах которого расположены здание, сооружение, объект незавершенного строительства	31:19:1801001
5.	Адрес здания, сооружения, объекта незавершенного строительства	—
5.1.	Сведения о местоположении здания, сооружения, объекта незавершенного строительства (при отсутствии адреса) в структурированном в соответствии с федеральной информационной адресной системой виде	309604, Российская Федерация, Белгородская область, Новооскольский р-н, Серебрянка с, Набережная ул, д 57
5.2.	Дополнительные сведения о местоположении	—
6.	Иные сведения	—

**3. Пояснения к сведениям об объекте недвижимости с кадастровым номером** 31:19:1801001:87 :

1.	—
----	---

**1. Сведения о характерных точках контура объекта недвижимости с кадастровым номером** 31:19:1801001:49 :

Система координат		МСК-31					Зона №	
							2	
Обозначение характерных точек границ	Содержатся в Едином государственном реестре недвижимости			Определены в ходе выполнения комплексных кадастровых работ			Метод определения координат	Формулы, примененные для расчета средней квадратической погрешности определения координат характерных точек (Mt), м, с подставленными в такие формулы значениями и итоговые (вычисленные) значения Mt, м
	координаты, м		Радиус, м	координаты, м		Радиус, м		
	X	Y	R	X	Y	R		
1	2	3	4	5	6	7	8	9
н3020	—	—	—	403 956,99	2 210 060,61	—	Метод спутниковых геодезических измерений (определений)	$\sqrt{(0,07^2 + 0,07^2)} = 0,10$

1	2	3	4	5	6	7	8	9
н1840	—	—	—	403 963,11	2 210 065,70	—	Метод спутниковых геодезических измерений (определений)	$\sqrt{(0,07^2 + 0,07^2)} = 0,10$
н1850	—	—	403 957,99	2 210 071,85	—			
н1860	—	—	403 951,87	2 210 066,75	—			
н3020	—	—	403 956,99	2 210 060,61	—			

**2. Сведения о характеристиках объекта недвижимости с кадастровым номером** 31:19:1801001:49 :

№ п/п	Наименование характеристики	Значение характеристики
1	2	3
1.	Вид объекта недвижимости	Здание
2.	Ранее присвоенный государственный учетный номер (инвентарный) здания, сооружения, объекта незавершенного строительства	—
3.	Кадастровый номер земельного участка (земельных участков), в границах которого (которых) расположены здание, сооружение, объект незавершенного строительства	31:19:1801001:27
4.	Уникальный учетный номер кадастрового квартала, в границах которого расположены здание, сооружение, объект незавершенного строительства	31:19:1801001
5.	Адрес здания, сооружения, объекта незавершенного строительства	—
5.1.	Сведения о местоположении здания, сооружения, объекта незавершенного строительства (при отсутствии адреса) в структурированном в соответствии с федеральной информационной адресной системой виде	Российская Федерация, Белгородская область, Новооскольский р-н, Серебрянка с, д б/н
5.2.	Дополнительные сведения о местоположении	—
6.	Иные сведения	—

**3. Пояснения к сведениям об объекте недвижимости с кадастровым номером** 31:19:1801001:49 :

1.	—
----	---

**1. Сведения о характерных точках контура объекта недвижимости с кадастровым номером** 31:19:1801001:73 :

Система координат		МСК-31					Зона №		2
Обозначение характерных точек границ	Содержатся в Едином государственном реестре недвижимости			Определены в ходе выполнения комплексных кадастровых работ			Метод определения координат	Формулы, примененные для расчета средней квадратической погрешности определения координат характерных точек (Mt), м, с подставленными в такие формулы значениями и итоговые (вычисленные) значения Mt, м	
	координаты, м		Радиус, м	координаты, м		Радиус, м			
	X	Y	R	X	Y	R			
1	2	3	4	5	6	7	8	9	
н303О	—	—	—	404 296,13	2 210 319,71	—	Метод спутниковых геодезических измерений (определений)	$\sqrt{(0,07^2 + 0,07^2)} = 0,10$	
н94О	—	—	—	404 302,33	2 210 324,12	—			
н95О	—	—	—	404 298,24	2 210 329,91	—			
н304О	—	—	—	404 293,67	2 210 326,59	—			
н305О	—	—	—	404 295,98	2 210 323,35	—			
н306О	—	—	—	404 294,36	2 210 322,20	—			
н303О	—	—	—	404 296,13	2 210 319,71	—			

**2. Сведения о характеристиках объекта недвижимости с кадастровым номером** 31:19:1801001:73 :

№ п/п	Наименование характеристики	Значение характеристики
1	2	3
1.	Вид объекта недвижимости	Здание
2.	Ранее присвоенный государственный учетный номер (инвентарный) здания, сооружения, объекта незавершенного строительства	—
3.	Кадастровый номер земельного участка (земельных участков), в границах которого (которых) расположены здание, сооружение, объект незавершенного строительства	31:19:1801001:2



1	2	3
4.	Уникальный учетный номер кадастрового квартала, в границах которого расположены здание, сооружение, объект незавершенного строительства	31:19:1801001
5.	Адрес здания, сооружения, объекта незавершенного строительства	—
5.1.	Сведения о местоположении здания, сооружения, объекта незавершенного строительства (при отсутствии адреса) в структурированном в соответствии с федеральной информационной адресной системой виде	Российская Федерация, Белгородская область, Новооскольский р-н, Серебрянка с
5.2.	Дополнительные сведения о местоположении	—
6.	Иные сведения	—

**3. Пояснения к сведениям об объекте недвижимости с кадастровым номером** 31:19:1801001:73 :

1. —

**1. Сведения о характерных точках контура объекта недвижимости с кадастровым номером** 31:19:1801001:75 :

Система координат МСК-31 Зона № 2

Обозначение характерных точек границ	Содержатся в Едином государственном реестре недвижимости			Определены в ходе выполнения комплексных кадастровых работ			Метод определения координат	Формулы, примененные для расчета средней квадратической погрешности определения координат характерных точек (Mt), м, с подставленными в такие формулы значениями и итоговые (вычисленные) значения Mt, м
	координаты, м		Радиус, м	координаты, м		Радиус, м		
	X	Y	R	X	Y	R		
1	2	3	4	5	6	7	8	9
н3070	—	—	—	404 164,82	2 210 222,88	—	Метод спутниковых геодезических измерений (определений)	$\sqrt{(0,07^2 + 0,07^2)} = 0,10$
н3080	—	—	—	404 171,63	2 210 227,23	—		
238	404 168,08	2 210 233,06	—	404 168,08	2 210 233,06	—		
239	404 161,12	2 210 228,64	—	404 161,12	2 210 228,64	—		
н3070	—	—	—	404 164,82	2 210 222,88	—		

**2. Сведения о характеристиках объекта недвижимости с кадастровым номером** 31:19:1801001:75 :

№ п/п	Наименование характеристики	Значение характеристики
1	2	3
1.	Вид объекта недвижимости	Здание
2.	Ранее присвоенный государственный учетный номер (инвентарный) здания, сооружения, объекта незавершенного строительства	—
3.	Кадастровый номер земельного участка (земельных участков), в границах которого (которых) расположены здание, сооружение, объект незавершенного строительства	31:19:1801001:17
4.	Уникальный учетный номер кадастрового квартала, в границах которого расположены здание, сооружение, объект незавершенного строительства	31:19:1801001
5.	Адрес здания, сооружения, объекта незавершенного строительства	—
5.1.	Сведения о местоположении здания, сооружения, объекта незавершенного строительства (при отсутствии адреса) в структурированном в соответствии с федеральной информационной адресной системой виде	Российская Федерация, Белгородская область, Новооскольский р-н, Серебрянка с
5.2.	Дополнительные сведения о местоположении	—
6.	Иные сведения	—

**3. Пояснения к сведениям об объекте недвижимости с кадастровым номером** 31:19:1801001:75 :

1.	—
----	---

**1. Сведения о характерных точках контура объекта недвижимости с кадастровым номером** 31:19:1801001:88 :

Система координат		МСК-31					Зона №		2
Обозначение характерных точек границ	Содержатся в Едином государственном реестре недвижимости			Определены в ходе выполнения комплексных кадастровых работ			Метод определения координат	Формулы, примененные для расчета средней квадратической погрешности определения координат характерных точек (Mt), м, с подставленными в такие формулы значениями и итоговые (вычисленные) значения Mt, м	
	координаты, м		Радиус, м	координаты, м		Радиус, м			
	X	Y	R	X	Y	R			
1	2	3	4	5	6	7	8	9	
н3090	—	—	—	404 209,58	2 210 255,57	—	Метод спутниковых геодезических измерений (определений)	$\sqrt{(0,07^2 + 0,07^2)} = 0,10$	

1	2	3	4	5	6	7	8	9
н3100	—	—	—	404 215,84	2 210 259,99	—	Метод спутниковых геодезических измерений (определений)	$\sqrt{(0,07^2 + 0,07^2)} = 0,10$
н3110	—	—	404 211,25	2 210 266,64	—			
н3120	—	—	404 205,02	2 210 262,07	—			
н3090	—	—	404 209,58	2 210 255,57	—			

**2. Сведения о характеристиках объекта недвижимости с кадастровым номером** 31:19:1801001:88 :

№ п/п	Наименование характеристики	Значение характеристики
1	2	3
1.	Вид объекта недвижимости	Здание
2.	Ранее присвоенный государственный учетный номер (инвентарный) здания, сооружения, объекта незавершенного строительства	—
3.	Кадастровый номер земельного участка (земельных участков), в границах которого (которых) расположены здание, сооружение, объект незавершенного строительства	31:19:1801001:13
4.	Уникальный учетный номер кадастрового квартала, в границах которого расположены здание, сооружение, объект незавершенного строительства	31:19:1801001
5.	Адрес здания, сооружения, объекта незавершенного строительства	—
5.1.	Сведения о местоположении здания, сооружения, объекта незавершенного строительства (при отсутствии адреса) в структурированном в соответствии с федеральной информационной адресной системой виде	309604, Российская Федерация, Белгородская область, Новооскольский р-н, Серебрянка с, Набережная ул, д 21
5.2.	Дополнительные сведения о местоположении	—
6.	Иные сведения	—

**3. Пояснения к сведениям об объекте недвижимости с кадастровым номером** 31:19:1801001:88 :

1.	—
----	---

**1. Сведения о характерных точках контура объекта недвижимости с кадастровым номером** 31:19:1801001:86 :

Система координат		МСК-31					Зона № <u>2</u>	
Обозначение характерных точек границ	Содержатся в Едином государственном реестре недвижимости			Определены в ходе выполнения комплексных кадастровых работ			Метод определения координат	Формулы, примененные для расчета средней квадратической погрешности определения координат характерных точек (Mt), м, с подставленными в такие формулы значениями и итоговые (вычисленные) значения Mt, м
	координаты, м		Радиус, м	координаты, м		Радиус, м		
	X	Y	R	X	Y	R		
1	2	3	4	5	6	7	8	9
н3130	—	—	—	404 259,29	2 210 290,46	—	Метод спутниковых геодезических измерений (определений)	$\sqrt{(0,07^2 + 0,07^2)} = 0,10$
н3140	—	—	—	404 266,62	2 210 295,76	—		
н3150	—	—	—	404 261,97	2 210 302,18	—		
н3160	—	—	—	404 254,74	2 210 296,76	—		
н3130	—	—	—	404 259,29	2 210 290,46	—		
н3130	—	—	—	404 259,29	2 210 290,46	—		

**2. Сведения о характеристиках объекта недвижимости с кадастровым номером** 31:19:1801001:86 :

№ п/п	Наименование характеристики	Значение характеристики
1	2	3
1.	Вид объекта недвижимости	Здание
2.	Ранее присвоенный государственный учетный номер (инвентарный) здания, сооружения, объекта незавершенного строительства	—
3.	Кадастровый номер земельного участка (земельных участков), в границах которого (которых) расположены здание, сооружение, объект незавершенного строительства	31:19:1801001:10
4.	Уникальный учетный номер кадастрового квартала, в границах которого расположены здание, сооружение, объект незавершенного строительства	31:19:1801001

1	2	3
5.	Адрес здания, сооружения, объекта незавершенного строительства	—
5.1.	Сведения о местоположении здания, сооружения, объекта незавершенного строительства (при отсутствии адреса) в структурированном в соответствии с федеральной информационной адресной системой виде	309604, Российская Федерация, Белгородская область, Новооскольский р-н, Серебрянка с, Набережная ул, д 17
5.2.	Дополнительные сведения о местоположении	—
6.	Иные сведения	—

**3. Пояснения к сведениям об объекте недвижимости с кадастровым номером** 31:19:1801001:86 :

1.	—
----	---

**1. Сведения о характерных точках контура объекта недвижимости с кадастровым номером** 31:19:1801001:109 :

Система координат	<u>МСК-31</u>	Зона №	<u>2</u>
-------------------	---------------	--------	----------

Обозначение характерных точек границ	Содержатся в Едином государственном реестре недвижимости			Определены в ходе выполнения комплексных кадастровых работ			Метод определения координат	Формулы, примененные для расчета средней квадратической погрешности определения координат характерных точек (Mt), м, с подставленными в такие формулы значениями и итоговые (вычисленные) значения Mt, м
	координаты, м		Радиус, м	координаты, м		Радиус, м		
	X	Y	R	X	Y	R		
1	2	3	4	5	6	7	8	9
н3170	—	—	—	403 825,79	2 209 955,51	—	Метод спутниковых геодезических измерений (определений)	$\sqrt{(0,07^2 + 0,07^2)} = 0,10$
н3180	—	—	—	403 833,09	2 209 961,18	—		
н1570	—	—	—	403 828,17	2 209 967,53	—		
н1580	—	—	—	403 820,86	2 209 961,86	—		
н3170	—	—	—	403 825,79	2 209 955,51	—		

**2. Сведения о характеристиках объекта недвижимости с кадастровым номером** 31:19:1801001:109 :

№ п/п	Наименование характеристики	Значение характеристики
1	2	3
1.	Вид объекта недвижимости	Здание

1	2	3
2.	Ранее присвоенный государственный учетный номер (инвентарный) здания, сооружения, объекта незавершенного строительства	—
3.	Кадастровый номер земельного участка (земельных участков), в границах которого (которых) расположены здание, сооружение, объект незавершенного строительства	31:19:1801001:33
4.	Уникальный учетный номер кадастрового квартала, в границах которого расположены здание, сооружение, объект незавершенного строительства	31:19:1801001
5.	Адрес здания, сооружения, объекта незавершенного строительства	—
5.1.	Сведения о местоположении здания, сооружения, объекта незавершенного строительства (при отсутствии адреса) в структурированном в соответствии с федеральной информационной адресной системой виде	Российская Федерация, Белгородская область, Новооскольский р-н, Серебрянка с, Набережная ул, д 59
5.2.	Дополнительные сведения о местоположении	—
6.	Иные сведения	—

**3. Пояснения к сведениям об объекте недвижимости с кадастровым номером 31:19:1801001:109 :**

1.	—
----	---

**1. Сведения о характерных точках контура объекта недвижимости с кадастровым номером 31:19:1801001:43 :**

Система координат <u>МСК-31</u>		Зона № <u>2</u>						
Обозначение характерных точек границ	Содержатся в Едином государственном реестре недвижимости		Определены в ходе выполнения комплексных кадастровых работ			Метод определения координат	Формулы, примененные для расчета средней квадратической погрешности определения координат характерных точек (Mt), м, с подставленными в такие формулы значениями и итоговые (вычисленные) значения Mt, м	
	координаты, м		координаты, м		Радиус, м			
	X	Y	X	Y	R			
1	2	3	4	5	6	7	8	9
н3190	—	—	—	404 017,75	2 210 109,78	—	Метод спутниковых геодезических измерений (определений)	$\sqrt{(0,07^2 + 0,07^2)} = 0,10$
н3200	—	—	—	404 024,52	2 210 114,83	—		
н1300	—	—	—	404 020,02	2 210 120,85	—		

1	2	3	4	5	6	7	8	9
н1290	—	—	—	404 013,26	2 210 115,80	—	Метод спутниковых геодезических измерений (определений)	$\sqrt{(0,07^2 + 0,07^2)} = 0,10$
н3190	—	—	—	404 017,75	2 210 109,78	—		

**2. Сведения о характеристиках объекта недвижимости с кадастровым номером** 31:19:1801001:43 :

№ п/п	Наименование характеристики	Значение характеристики
1	2	3
1.	Вид объекта недвижимости	Здание
2.	Ранее присвоенный государственный учетный номер (инвентарный) здания, сооружения, объекта незавершенного строительства	—
3.	Кадастровый номер земельного участка (земельных участков), в границах которого (которых) расположены здание, сооружение, объект незавершенного строительства	31:19:1801001:37
4.	Уникальный учетный номер кадастрового квартала, в границах которого расположены здание, сооружение, объект незавершенного строительства	31:19:1801001
5.	Адрес здания, сооружения, объекта незавершенного строительства	—
5.1.	Сведения о местоположении здания, сооружения, объекта незавершенного строительства (при отсутствии адреса) в структурированном в соответствии с федеральной информационной адресной системой виде	Российская Федерация, Белгородская область, Новооскольский р-н, Серебрянка с
5.2.	Дополнительные сведения о местоположении	—
6.	Иные сведения	—

**3. Пояснения к сведениям об объекте недвижимости с кадастровым номером** 31:19:1801001:43 :

1.	—
----	---

**1. Сведения о характерных точках контура объекта недвижимости с кадастровым номером** 31:19:1801001:68 :

Система координат <u>МСК-31</u>							Зона № <u>2</u>	
Обозначение характерных точек границ	Содержатся в Едином государственном реестре недвижимости			Определены в ходе выполнения комплексных кадастровых работ			Метод определения координат	Формулы, примененные для расчета средней квадратической погрешности определения координат характерных точек (Mt), м, с подставленными в такие формулы значениями и итоговые (вычисленные) значения Mt, м
	координаты, м		Радиус, м	координаты, м		Радиус, м		
	X	Y	R	X	Y	R		
1	2	3	4	5	6	7	8	9
н321О	—	—	—	403 751,22	2 209 898,50	—	Метод спутниковых геодезических измерений (определений)	$\sqrt{(0,07^2 + 0,07^2)} = 0,10$
н24О	—	—	—	403 756,13	2 209 902,04	—		
н25О	—	—	—	403 751,98	2 209 907,77	—		
н322О	—	—	—	403 747,08	2 209 904,23	—		
н321О	—	—	—	403 751,22	2 209 898,50	—		

**2. Сведения о характеристиках объекта недвижимости с кадастровым номером** 31:19:1801001:68 :

№ п/п	Наименование характеристики	Значение характеристики
1	2	3
1.	Вид объекта недвижимости	Здание
2.	Ранее присвоенный государственный учетный номер (инвентарный) здания, сооружения, объекта незавершенного строительства	—
3.	Кадастровый номер земельного участка (земельных участков), в границах которого (которых) расположены здание, сооружение, объект незавершенного строительства	31:19:1801002:4
4.	Уникальный учетный номер кадастрового квартала, в границах которого расположены здание, сооружение, объект незавершенного строительства	31:19:1801001



1	2	3
5.	Адрес здания, сооружения, объекта незавершенного строительства	—
5.1.	Сведения о местоположении здания, сооружения, объекта незавершенного строительства (при отсутствии адреса) в структурированном в соответствии с федеральной информационной адресной системой виде	Российская Федерация, Белгородская область, Новооскольский р-н, Серебрянка с
5.2.	Дополнительные сведения о местоположении	—
6.	Иные сведения	—

**3. Пояснения к сведениям об объекте недвижимости с кадастровым номером** 31:19:1801001:68 :

1.	—
----	---

**1. Сведения о характерных точках контура объекта недвижимости с кадастровым номером** 31:19:1801001:78 :

Система координат	<u>МСК-31</u>	Зона №	<u>2</u>
-------------------	---------------	--------	----------

Обозначение характерных точек границ	Содержатся в Едином государственном реестре недвижимости			Определены в ходе выполнения комплексных кадастровых работ			Метод определения координат	Формулы, примененные для расчета средней квадратической погрешности определения координат характерных точек (Mt), м, с подставленными в такие формулы значениями и итоговые (вычисленные) значения Mt, м
	координаты, м		Радиус, м	координаты, м		Радиус, м		
	X	Y	R	X	Y	R		
1	2	3	4	5	6	7	8	9
н323О	—	—	—	404 344,60	2 210 367,51	—	Метод спутниковых геодезических измерений (определений)	$\sqrt{(0,07^2 + 0,07^2)} = 0,10$
н324О	—	—	—	404 350,96	2 210 371,65	—		
н104О	—	—	—	404 354,73	2 210 365,66	—		
н325О	—	—	—	404 348,46	2 210 361,57	—		
н323О	—	—	—	404 344,60	2 210 367,51	—		

**2. Сведения о характеристиках объекта недвижимости с кадастровым номером** 31:19:1801001:78 :

№ п/п	Наименование характеристики	Значение характеристики
1	2	3
1.	Вид объекта недвижимости	Здание

1	2	3
2.	Ранее присвоенный государственный учетный номер (инвентарный) здания, сооружения, объекта незавершенного строительства	—
3.	Кадастровый номер земельного участка (земельных участков), в границах которого (которых) расположены здание, сооружение, объект незавершенного строительства	31:19:1801001:4
4.	Уникальный учетный номер кадастрового квартала, в границах которого расположены здание, сооружение, объект незавершенного строительства	31:19:1801001
5.	Адрес здания, сооружения, объекта незавершенного строительства	Российская Федерация, Белгородская область, м.р-н "Новооскольский район", Николаевское сельское поселение, с. Серебрянка, ул. Набережная, д. 9
5.1.	Сведения о местоположении здания, сооружения, объекта незавершенного строительства (при отсутствии адреса) в структурированном в соответствии с федеральной информационной адресной системой виде	—
5.2.	Дополнительные сведения о местоположении	—
6.	Иные сведения	—

**3. Пояснения к сведениям об объекте недвижимости с кадастровым номером** 31:19:1801001:78 :

1.	—
----	---

**1. Сведения о характерных точках контура объекта недвижимости с кадастровым номером** 31:19:1801001:77 :

Система координат МСК-31 Зона № 2

Обозначение характерных точек границ	Содержатся в Едином государственном реестре недвижимости			Определены в ходе выполнения комплексных кадастровых работ			Метод определения координат	Формулы, примененные для расчета средней квадратической погрешности определения координат характерных точек (Mt), м, с подставленными в такие формулы значениями и итоговые (вычисленные) значения Mt, м
	координаты, м		Радиус, м	координаты, м		Радиус, м		
	X	Y	R	X	Y	R		
1	2	3	4	5	6	7	8	9
н3390	—	—	—	404 229,84	2 210 270,32	—	Метод спутниковых геодезических измерений (определений)	$\sqrt{(0,07^2 + 0,07^2)} = 0,10$
н3400	—	—	—	404 223,02	2 210 265,77	—		
н3410	—	—	—	404 221,37	2 210 268,25	—		

1	2	3	4	5	6	7	8	9
н3420	—	—	—	404 223,08	2 210 269,39	—	Метод спутниковых геодезических измерений (определений)	$\sqrt{(0,07^2 + 0,07^2)} = 0,10$
н3430	—	—	404 220,89	2 210 272,61	—			
н3440	—	—	404 226,03	2 210 276,03	—			
н3390	—	—	404 229,84	2 210 270,32	—			

**2. Сведения о характеристиках объекта недвижимости с кадастровым номером** 31:19:1801001:77 :

№ п/п	Наименование характеристики	Значение характеристики
1	2	3
1.	Вид объекта недвижимости	Здание
2.	Ранее присвоенный государственный учетный номер (инвентарный) здания, сооружения, объекта незавершенного строительства	—
3.	Кадастровый номер земельного участка (земельных участков), в границах которого (которых) расположены здание, сооружение, объект незавершенного строительства	31:19:1801001:40
4.	Уникальный учетный номер кадастрового квартала, в границах которого расположены здание, сооружение, объект незавершенного строительства	31:19:1801001
5.	Адрес здания, сооружения, объекта незавершенного строительства	—
5.1.	Сведения о местоположении здания, сооружения, объекта незавершенного строительства (при отсутствии адреса) в структурированном в соответствии с федеральной информационной адресной системой виде	Российская Федерация, Белгородская область, Новооскольский р-н, Серебрянка с
5.2.	Дополнительные сведения о местоположении	—
6.	Иные сведения	—

**3. Пояснения к сведениям об объекте недвижимости с кадастровым номером** 31:19:1801001:77 :

1.	—
----	---

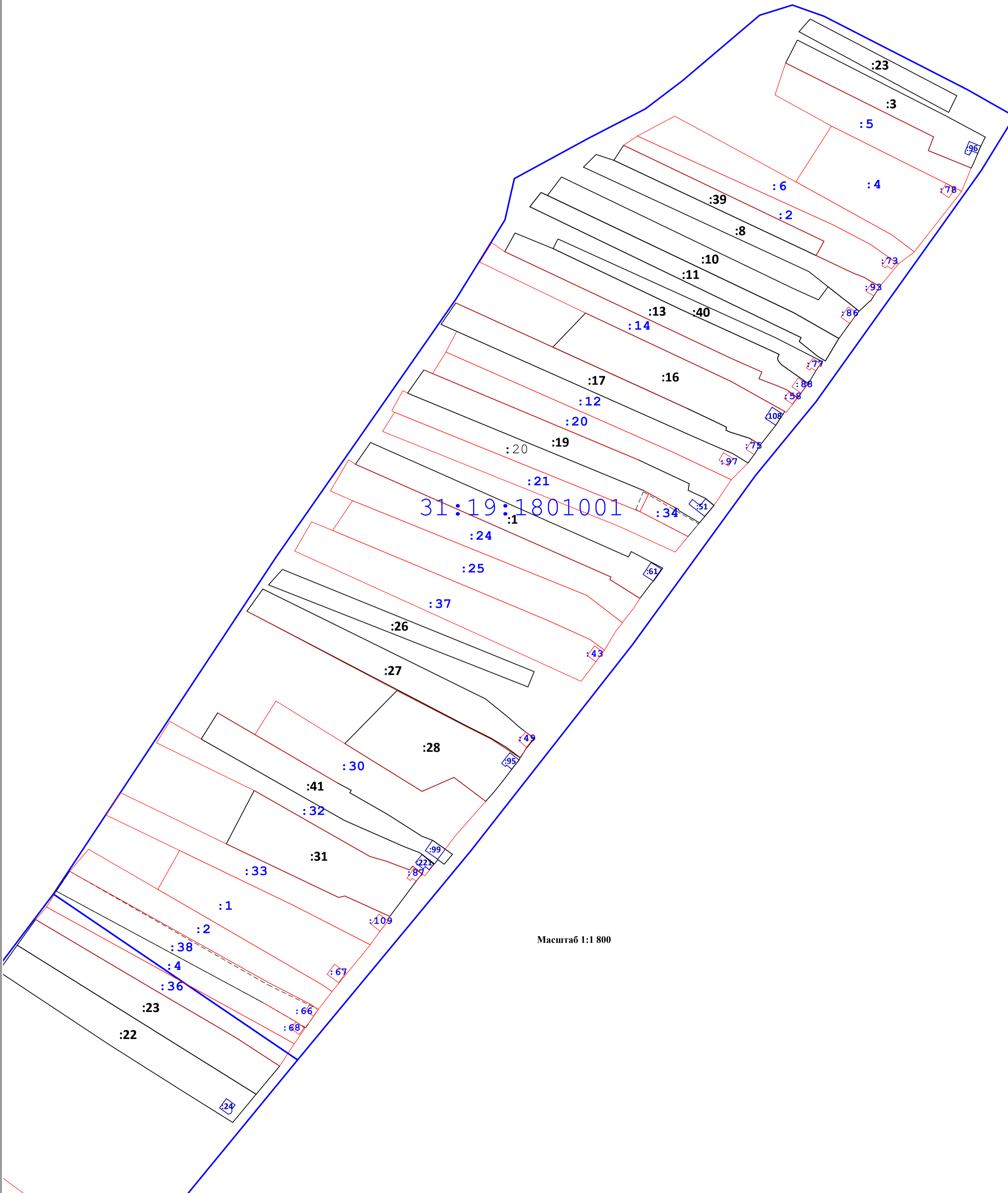
**1. Сведения о характерных точках контура объекта недвижимости с кадастровым номером** 31:19:1801001:58 :

Система координат		МСК-31					Зона №		2
Обозначение характерных точек границ	Содержатся в Едином государственном реестре недвижимости			Определены в ходе выполнения комплексных кадастровых работ			Метод определения координат	Формулы, примененные для расчета средней квадратической погрешности определения координат характерных точек (Mt), м, с подставленными в такие формулы значениями и итоговые (вычисленные) значения Mt, м	
	координаты, м		Радиус, м	координаты, м		Радиус, м			
	X	Y	R	X	Y	R			
1	2	3	4	5	6	7	8	9	
н3450	—	—	—	404 201,21	2 210 250,08	—	Метод спутниковых геодезических измерений (определений)	$\sqrt{(0,07^2 + 0,07^2)} = 0,10$	
н3460	—	—	—	404 205,89	2 210 253,36	—			
н3470	—	—	—	404 201,83	2 210 259,15	—			
н3480	—	—	—	404 197,15	2 210 255,87	—			
н3450	—	—	—	404 201,21	2 210 250,08	—			
н3450	—	—	—	404 201,21	2 210 250,08	—			

**2. Сведения о характеристиках объекта недвижимости с кадастровым номером** 31:19:1801001:58 :

№ п/п	Наименование характеристики	Значение характеристики
1	2	3
1.	Вид объекта недвижимости	Здание
2.	Ранее присвоенный государственный учетный номер (инвентарный) здания, сооружения, объекта незавершенного строительства	—
3.	Кадастровый номер земельного участка (земельных участков), в границах которого (которых) расположены здание, сооружение, объект незавершенного строительства	31:19:1801001:14
4.	Уникальный учетный номер кадастрового квартала, в границах которого расположены здание, сооружение, объект незавершенного строительства	31:19:1801001

1	2	3
5.	Адрес здания, сооружения, объекта незавершенного строительства	—
5.1.	Сведения о местоположении здания, сооружения, объекта незавершенного строительства (при отсутствии адреса) в структурированном в соответствии с федеральной информационной адресной системой виде	Российская Федерация, Белгородская область, Новооскольский р-н, Серебрянка с
5.2.	Дополнительные сведения о местоположении	—
6.	Иные сведения	—
<b>3. Пояснения к сведениям об объекте недвижимости с кадастровым номером</b> <u>31:19:1801001:58</u> :		
1.	—	



Условные обозначения:

- Вновь образованная часть границы, сведения о которой достаточны для определения ее местоположения
- Кадастровый номер земельного участка
- h1y - Характерная точка границы земельного участка
- 31:19:1801001 - Номер кадастрового квартала
- Граница кадастрового квартала
- Существующая часть границы, имеющиеся в ЕГРН